



# Информация по новому продукту

## Накрышный кондиционер CC40SE

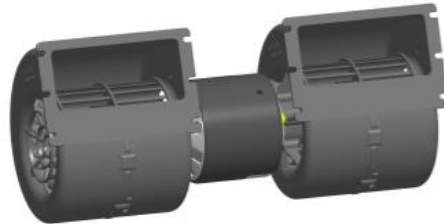
Романов Артем, технический менеджер



Кондиционер используется для климатизации кабин водителей грузовиков, фургонов, спецтехники на их основе, автобусов, кабин водителей и операторов строительной и другой внедорожной спецтехники.

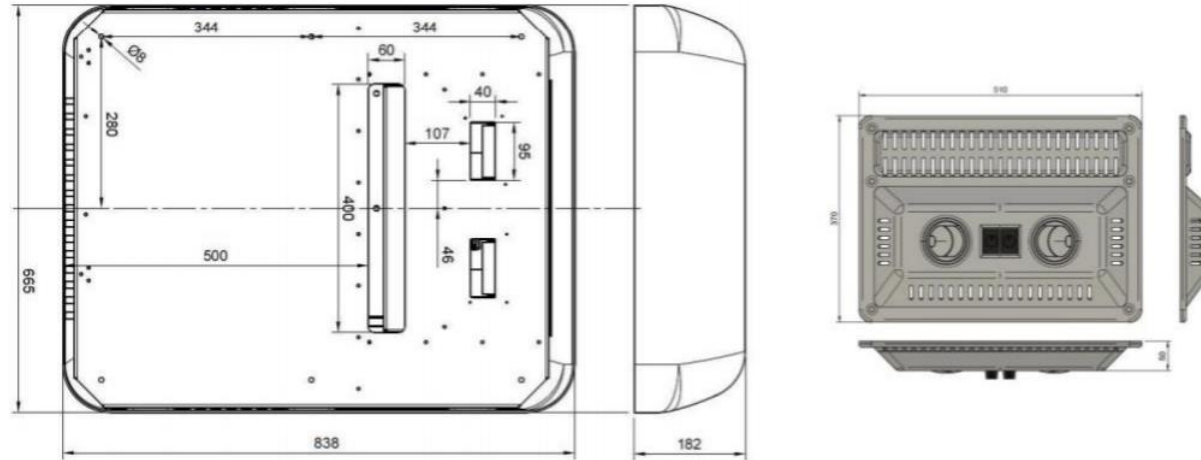
Установка уже наполнена хладагентом (R134a), так что при монтаже ее лишь следует присоединить к бортовой электрической цепи.

# Накрышный кондиционер CC40SE



Применение комплектующих от ведущих мировых поставщиков гарантирует надежность.

Кондиционер производится в России по заказу ООО «Вебасто Рус». Локализация достигает 65%.



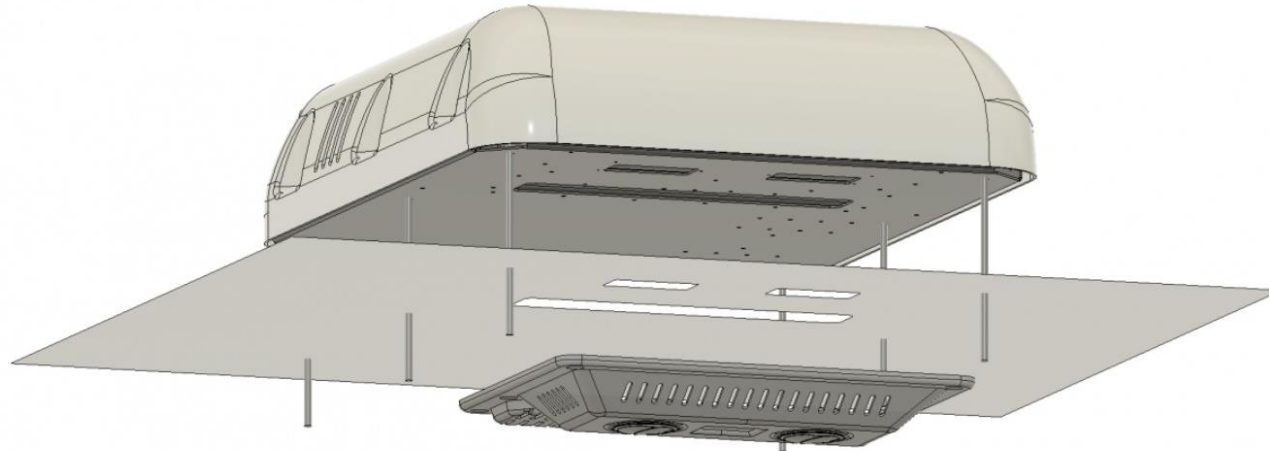
Центральное расположение воздухораспределительной панели.

Спиральный компрессор с бесколлекторным синхронным электромотором с постоянным магнитом на роторе и встроенным преобразователем напряжения.

Защита мотора от перегрева, высокого и низкого напряжения.



В зависимости от предполагаемых условий эксплуатации предусмотрена возможность применения пластикового или металлического защитного кожуха.



Его конструкция — накрышный моноблок — обеспечивает максимальную производительность при минимальных размерах и затратах на установку.

Компактный накрышный блок аэродинамического дизайна минимизирует дополнительный расход топлива.

## Комплект поставки накрышного кондиционера

	Наименование	Ед. изм.	Кол-во
1	Моноблок кондиционера	к-т	1
2	Крепежные винты крышки с пластмассовыми шайбами	шт	6
3	Монтажный шаблон	шт	1
4	Полоски вспененной резины Armoflex	м	2
5	Герметик	шт	1
6	Монтажные проставки с болтами, шайбами и гайками	к-т	6
7	Дренажная трубка	м	3
8	T-образный соединитель дренажной трубки	шт	1
9	Воздухораспределительная панель с органом управления и воздушным фильтром	к-т	1
10	Саморезы крепления воздухораспределительной панели	шт	6
11	Силовой предохранитель	к-т	1
12	Предохранитель для сигнала "зажигание включено" с наконечниками проводов	к-т	1
13	Наконечники для силовых проводов M8	шт	6
14	Инструкция по эксплуатации и паспорт кондиционера	шт	1
15	Инструкция по монтажу и обслуживанию	шт	1

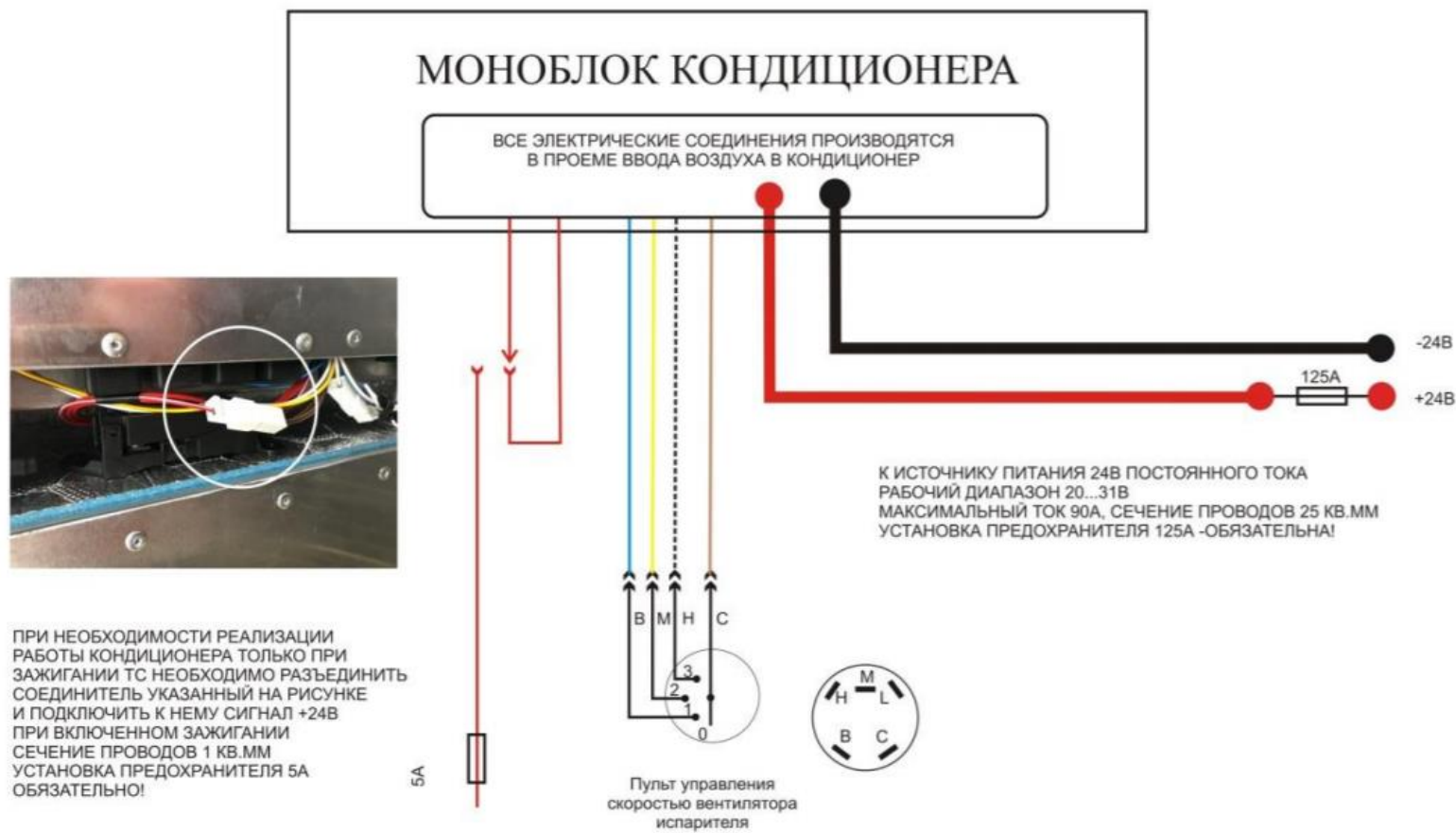


Управление кондиционером осуществляется переключателем скорости вентилятора испарителя или электронным пультом с функцией поддержания заданной температуры.

Возможна установка органа управления на воздухораспределительную панель или в другое произвольное место.



## Электрическая схема подключения




ПРИ НЕОБХОДИМОСТИ РЕАЛИЗАЦИИ РАБОТЫ КОНДИЦИОНЕРА ТОЛЬКО ПРИ ЗАЖИГАНИИ ТС НЕОБХОДИМО РАЗЪЕДИНИТЬ СОЕДИНИТЕЛЬ УКАЗАННЫЙ НА РИСУНКЕ И ПОДКЛЮЧИТЬ К НЕМУ СИГНАЛ +24В ПРИ ВКЛЮЧЕННОМ ЗАЖИГАНИИ СЕЧЕНИЕ ПРОВОДОВ 1 КВ.ММ УСТАНОВКА ПРЕДОХРАНИТЕЛЯ 5А ОБЯЗАТЕЛЬНО!

## Технические характеристики

Параметр/значение	CC40SE	CC4E
Хладопроизводительность, кВт	4,0	3,5
Объем подаваемого воздуха, м <sup>3</sup> /ч	550	550
Кол-во скоростей вентилятора испарителя	3	3
Номинальное напряжение, В	24	24
Потребляемый ток, А	40...90	68
Хладагент	R134a	R134a
Кол-во хладагента в установке, кг	0,5	0,9
Вес комплекта, кг	25	55
Габариты накрышного блока, мм	838x665x182	1110x774x215

**Важно!** Для тяжелых условий эксплуатации рекомендуется применение кондиционера CC4E.



**Спасибо за внимание!**

**Лобузов Александр**

**Менеджер по продажам**

**Тел. +7 916 374 68 70**

[lobuz@webasto.ru](mailto:lobuz@webasto.ru)

**Романов Артем**

**Технический менеджер**

[artem.romanov@webasto.ru](mailto:artem.romanov@webasto.ru)

**ООО «Вебасто Рус»**

141730, г. Лобня, ул. Горки Киевские, вл.13

[www.webasto.ru](http://www.webasto.ru)