

КРУПНОГАБАРИТНЫЕ ШИНЫ

Каталог продукции 2020

△ TRIANGLE

КРУПНОГАБАРИТНЫЕ ШИНЫ Каталог продукции 2020



△ **TRIANGLE**
Tires for Life

www.triangle.com.cn
www.triangle-shina.ru

www.triangle.com.cn
www.triangle-shina.ru

△ **TRIANGLE**
Tires for Life

Оригинальный производитель оборудования (ОЕМ) для:

CATERPILLAR®



KOMATSU

LIEBHERR



ZOOMLION

HITACHI
Inspire the Next





Научно-исследовательские центры (R&D) — Китай и США

- Разработка продукции для вторичного рынка
- Оригинальное оборудования для изготовителей автомобилей
- Бизнес-аналитика текущих и перспективных направлений в изготовлении шин
- Разработка передовых технологий шинного производства
- Техническое взаимодействие в области маркетинга и продаж

Высокий уровень производства

«Трайангл шина» является одним из самых крупных производителей шин и занимает 4-ое место среди мировых производителей кгш. В сентябре 2016 года Компания получает листинг на Шанхайской фондовой бирже.

Один из самых современных в мире новых заводов по производству легковых шин

- Новейшие технологии в заводском производстве
- Современные разработки для производственных баз

Самое современное оборудование и автоматизация

- Зеленое, чистое, экономичное и безопасное производство: системы солнечных батарей и рециркуляции воды от компании Хуамао
- Усовершенствованные автоматические станки Exxium от VMI (Нидерланды)
- Технология холодного смешивания
- Производственная линия с полной интеграцией ИТ и интеллектуальных решений
- Автоматизированный склад



Вэйхай

Головной офис



Хуаян

Хуаян Легковые (PCR) и Легкогрузовые шины (LTR): 8 миллионов единиц



Хуамао

Хуамао Грузовые шины (TBR): 7 миллионов единиц



Хуашен

Хуашен Легковые шины (PCR): 12 Диагональные кгш: 100,000 Радialные кгш: 200,000 Сверх-кгш: 10,000



Хуада

Хуада Восстановленные шины 500,000 Камеры и ободные ленты 10



Панели солнечных батарей

РАДИАЛЬНЫЕ ШИНЫ



САМОСВАЛЫ С ЖЕСТКОЙ РАМОЙ _____ 03 – 22

TB586 TB536 TB526 TL569 TB516S TB566S TL588
E-2 E-3 E-4
 TB526S TB599 TB599A
E-4



ШАРНИРНО-СОЧЛЕНЕННЫЕ САМОСВАЛЫ _____ 23 – 30

TM518 TB516 TL528 TB598 TB598S
E-2 E-3 E-4



ПОГРУЗЧИКИ И БУЛЬДОЗЕРЫ _____ 31 – 48



TB515 TM518 TB596 TB516 TB516 II
L-2 L-3
 TL528 TB598 TB598S TL535S+ TL538S+ TL559S+
L-3 L-4 L-5



ГРЕЙДЕРЫ _____ 49 – 52

TB596 TB515 TB536
G-2



ПОДЗЕМНАЯ ТЕХНИКА _____ 53 – 60

TL558S TSMS TL559S+ TSMS+
E-4 L-4S L-5 L-5S



МОБИЛЬНЫЕ КРАНЫ _____ 61 – 66

TB576 TB586 TB589
E-2



СКРЕПЕРЫ _____ 67 – 70

TB516 TL568+
E-3



СПЕЦИАЛЬНАЯ И ПОРТОВАЯ ТЕХНИКА _____ 71 – 80

TB536 TB516 TL559 TL558S TL557S
E-2 E-3 IND-3 IND-4

ДИАГОНАЛЬНЫЕ ШИНЫ



ПОГРУЗЧИКИ И БУЛЬДОЗЕРЫ _____ 83 – 92



TL502 TL612 TL516 TL520



ГРЕЙДЕРЫ _____ 93 – 96

TL508 TL612 TL568



СПЕЦИАЛЬНАЯ И ПОРТОВАЯ ТЕХНИКА _____ 97 – 102

TL612 TL510 TL530



ТЕХНИКА ДЛЯ УСЛОВИЙ ПУСТЫНИ _____ 103 – 114

TR128 TR138 TR139 TB812 TL526



ДОРОЖНЫЕ КАТКИ _____ 115 – 124

C-1 TB822 TB812 TL526(23.1-26)



САМОСВАЛЫ С ЖЕСТКОЙ РАМОЙ _____ 125 – 130

TL558 TL612 TL566 TL510



ПОДЗЕМНАЯ ТЕХНИКА _____ 131 – 134

L-4S L-5S

РАДИАЛЬНЫЕ ШИНЫ

Крупногабаритные шины

свое





САМОСВАЛЫ С ЖЕСТКОЙ РАМОЙ

РАДИАЛЬНЫЕ ШИНЫ



E2



TB586

E2



TB536

E3



TB526

E3



TL569

E4



TB516S

E4



TB566S

E4



TL588

E4



TB526S

E4



TB599

E4



TB599A



TB586 E2

Самосвалы с жесткой рамой – Радиальные



Использование на самосвалах с жесткой рамой

- Агрессивный и самоочищающийся дизайн протектора для превосходного сцепления в тяжелых условиях бездорожья
- Уникальный состав и рисунок протектора обеспечивают высокую скорость при минимальном расходе топлива
- Радиальная конструкция повышает износостойкость и комфорт при езде

Размер	Индекс прочности каркаса	Камера		LI/SS
		TT	TL	
14.00R25	★★★★RF	TT/TL		188A2/175B

RF : Усиленные



TB536 E2

Самосвалы с жесткой рамой – Радиальные



Радиальная тяговая шина для землеройного применения

- Ненаправленный агрессивный рисунок протектора обеспечивает отличное сцепление и устойчивость
- Уникальный состав для увеличения стойкости к износу и порезам
- Прочная радиальная конструкция для уменьшения нагрева шины и увеличения комфорта

TB526 E3

Самосвалы с жесткой рамой – Радиальные



Радиальные тяговые шины для землеройного применения

- Крупный блочный рисунок для защиты от порезов и сколов
- Усиленная боковина для защиты и увеличения срока службы шин

TB536 E2

Размер	Индекс прочности каркаса	Камера		LI/SS
		TT	TL	
14.00R24	★★★	TL		169B
14.00R25	★★★	TL		169B

TB526 E3

Размер	Индекс прочности каркаса	Камера		LI/SS
		TT	TL	
14.00R25	★★★★RF	TT/TL		188A2/175B

RF : Усиленные



TB526 E3

Самосвалы с жесткой рамой – Радиальные



Радиальные тяговые шины для землеройного применения

- Крупный блочный рисунок для предотвращения повреждений от порезов и сколов
- Усиленная боковина для защиты и увеличения срока службы шин



Крупный блочный рисунок для предотвращения повреждений от порезов и сколов



Усиленная боковина для защиты и увеличения срока службы шин



Размер	Индекс прочности каркаса	Камера		LI/SS
		TT	TL	
14.00R25	★★★RF	TT/TL		188A2/175B

RF : Усиленные



TL569 E3

Самосвалы с жесткой рамой – Радиальные



Радиальные тяговые шины для землеройного применения

- Превосходный тяговой рисунок улучшает сцепление
- Хорошая защита от порезов и сколов увеличивает пробег
- Прочная конструкция каркаса для повышенной ударопрочности и устойчивости к порезам



Хорошая защита от порезов и сколов увеличивает пробег



Прочная конструкция каркаса для повышенной ударопрочности и устойчивости к порезам

Размер	Индекс прочности каркаса	Камера		LI/SS
		TT	TL	
13.00R25(10.00 Rim)	★★★	TT		182A2/163B
13.00R25(8.50 Rim)	★★★	TT		182A2/163B
14.00R24	★★★★RF	TT		188A2/175B
14.00R25	★★★★RF	TT/TL		188A2/175B

RF : Усиленные





TB516S E4

Самосвалы с жесткой рамой – Радиальные

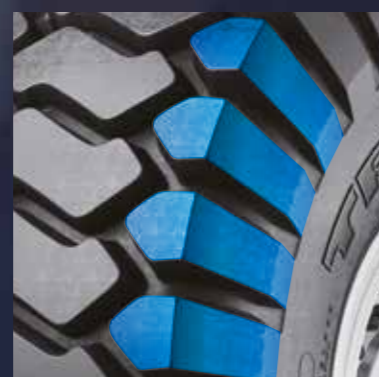


Радиальные тяговые шины с превосходной износостойкостью

- Широкий агрессивный рисунок протектора для отличной управляемости, хорошего сцепления и боковой защиты
- Прочное плечо и усиленная боковина обеспечивают высокую устойчивость к повреждениям в суровых условиях
- Прочная конструкция каркаса для повышенной ударпрочности и устойчивости к порезам



Широкий агрессивный рисунок протектора для отличной управляемости, хорошего сцепления и боковой защиты



Прочное плечо и усиленная боковина обеспечивают высокую устойчивость к повреждениям в суровых дорожных условиях



Прочная конструкция каркаса для повышенной ударпрочности и устойчивости к порезам

Размер	Индекс прочности каркаса	Камера		LI/SS
		ТТ	ТЛ	
14.00R24	★★★		ТЛ	169B
14.00R24	★★★RF	ТТ		175B
14.00R25	★★★		ТЛ	169B
14.00R25	★★★RF	ТЛ		171B
16.00R25	★★★RF	ТТ		200A2/181B
18.00R25	★★		ТЛ	185B
18.00R25	★★★		ТЛ	206A2

RF -----: Усиленные



TB516S E4

Самосвалы с жесткой рамой – Радиальные 

Радиальная тяговая шина с превосходной износостойкостью

- Широкий агрессивный рисунок протектора обеспечивает отличные управляемость и сцепление, а также боковую защиту
- Прочное плечо и усиленная боковина обеспечивают высокую устойчивость к повреждениям в суровых условиях
- Прочная конструкция каркаса для повышенной ударпрочности и устойчивости к порезам



TB566S E4

Самосвалы с жесткой рамой – Радиальные 

Превосходная радиальная шина для неравномерных жестких поверхностей

- Цельный протектор сверху с глубокими канавками для снижения вибрации и повышения устойчивости
- Усиленная конструкция плеча обеспечивает большое пятно контакта для исключительной стабильности
- Прочная боковина для дополнительной защиты от истирания и повреждений

TB516S E4

Размер	Индекс прочности каркаса	Камера		LI/SS
		TT	TL	
14.00R24	★★★	TL		169B
14.00R24	★★★★RF	TT		175B
14.00R25	★★★	TL		169B
14.00R25	★★★★RF	TL		171B
16.00R25	★★★★RF	TT		200A2/181B
18.00R25	★★	TL		185B
18.00R25	★★★	TL		206A2

RF ----- : Усиленные

TB566S E4

Размер	Индекс прочности каркаса	Камера		LI/SS
		TT	TL	
18.00R33	★★	TL		191B



TL588 E4

Самосвалы с жесткой рамой – Радиальные



Шины для самосвалов с жесткой рамой

- Массивный и глубокий рисунок протектора увеличивает срок службы шины
- Выбор смеси для конкретного применения увеличивает производительность
- Радиальная конструкция уменьшает износ и нагревание при качении

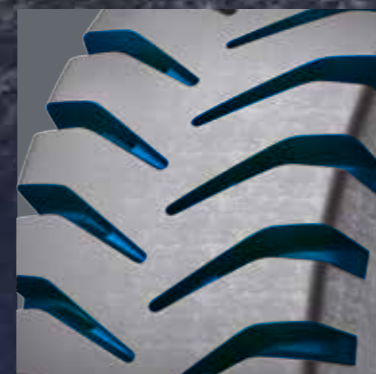
Размер	Индекс прочности каркаса	Камера		LI/SS
		TT	TL	
33.00R51	★★		TL	235B



Массивный и глубокий рисунок протектора увеличивает срок службы шины



Выбор смеси для конкретного применения увеличивает производительность



Радиальная конструкция уменьшает износ и нагревание при качении



TB526S E4

Самосвалы с жесткой рамой – Радиальные



Радиальная шина, обеспечивающая превосходную тягу и равномерность износа протектора

- Глубокий рисунок с выступами обеспечивает равномерное распределение давления, благодаря чему улучшаются ходовые свойства и сцепление
- Выступы плечевой зоны обеспечивают защиту боковины от порезов и улучшают самоочищаемость протектора
- Рисунок протектора и уникальный состав обеспечивают равномерность износа и долгий срок службы
- Радиальная конструкция для повышения износостойкости и комфорта при езде



Выступы плечевой зоны обеспечивают стойкость боковины к порезам, а также улучшенную самоочищаемость



Дизайн протектора и уникальный состав для предотвращения износа

Размер	Индекс прочности каркаса	Камера		LI/SS
		TT	TL	
18.00R33	★★		TL	191B
21.00R33	★★		TL	200B
21.00R35	★★		TL	201B
24.00R35	★★		TL	209B
27.00R49	★★		TL	223B



TB599 E4

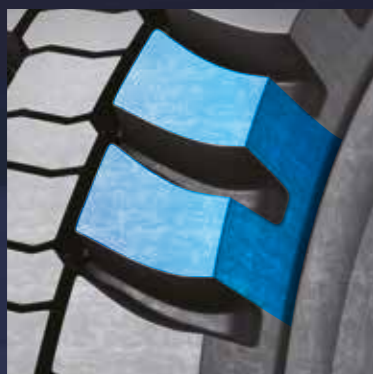
Самосвалы с жесткой рамой – Радиальные



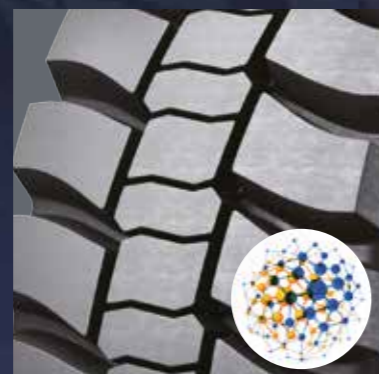
Долговечная шина для суровых условий шахт и карьеров

- Глубокий протектор в сочетании с прочным плечом и боковиной обеспечивает превосходную защиту
- Выбор смеси для конкретного применения повышает производительность
- Глубокий протектор с уникальным дизайном увеличивает пробег

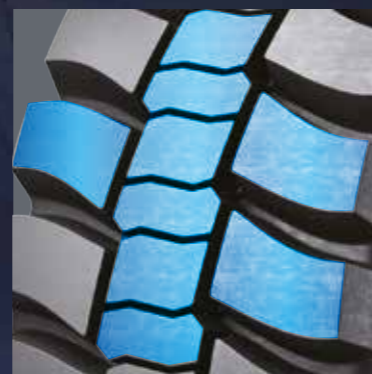
Размер	Индекс прочности каркаса	Камера		LI/SS
		TT	TL	
36.00R51	★★		TL	241B
37.00R57	★★		TL	245B
40.00R57	★★		TL	250B
46/90R57	★★		TL	252B



Глубокий протектор в сочетании с прочным плечом и боковиной обеспечивает превосходную защиту

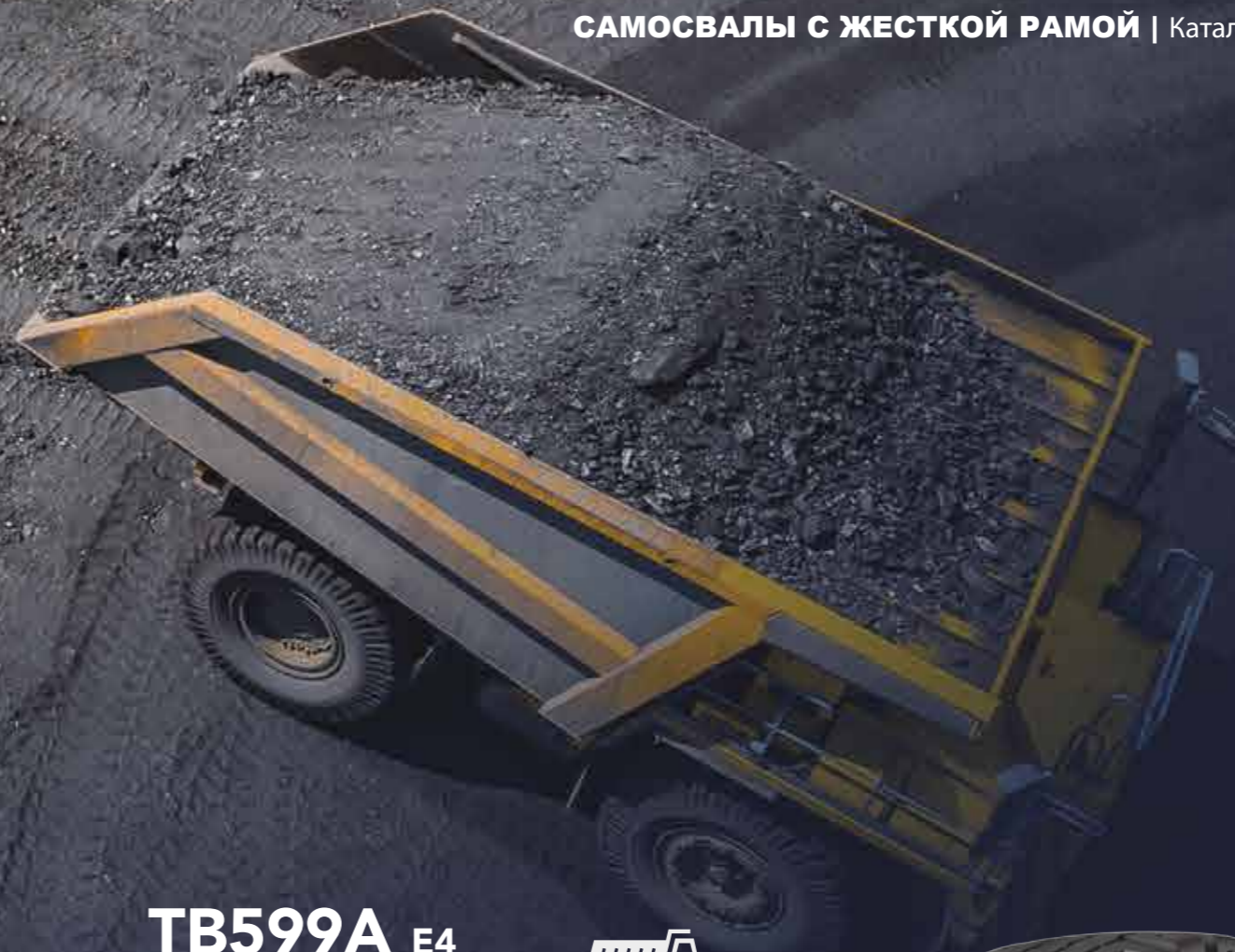


Выбор смеси для конкретного применения повышает производительность



Глубокий протектор с уникальным дизайном увеличивает пробег





ТВ599А Е4

Самосвалы с жесткой рамой – Радиальные

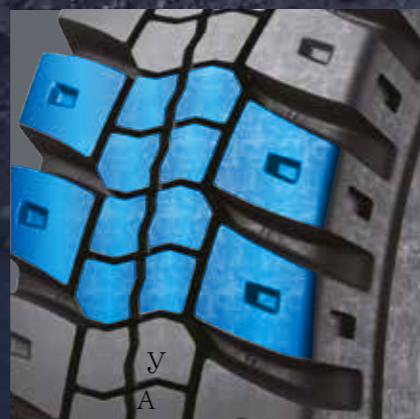


Долговечная шина для суровых условий шахт и карьеров

- Глубокий протектор в сочетании с прочным плечом и боковиной обеспечивают отличное сцепление и высокую устойчивость
- Глубокий протектор для защиты от порезов и сколов
- Выбор смеси для конкретного применения обеспечивает исключительно низкое тепловыделение
- Уникальный дизайн и глубокий протектор увеличивают срок службы шин



Глубокий протектор в сочетании с прочным плечом и боковиной обеспечивает отличное сцепление и устойчивость



Уникальный дизайн и глубокий протектор увеличивают срок службы шин

Размер	Индекс прочности каркаса	Камера		LI/SS
		TT	TL	
27.00R49	★★		TL	223B
33.00R51	★★		TL	235B
46/90R57	★★		TL	252B
50/80R57	★★		TL	257B
53/80R63	★★		TL	261B

ШАРНИРНО-СОЧЛЕНЕННЫЕ САМОСВАЛЫ

РАДИАЛЬНЫЕ ШИНЫ



E2



TM518

E3



TB516

E3



TL528

E3



TB598

E4



TB598S



TM518 E2



Шарнирно-сочлененные самосвалы – Радиальные

Превосходная радиальная шина для неровных жестких поверхностей

- Непрерывная центральная часть протектора улучшает распределение давления при контакте и уменьшает износ
- Массивные плечевые блоки для повышения прочности и защиты боковых стенок
- Уникальный состав для повышения устойчивости к порезам и разрывам

TB516 E3



Шарнирно-сочлененные самосвалы – Радиальные

Универсальная радиальная шина для погрузчиков, бульдозеров и другого оборудования

- Широкий агрессивный рисунок протектора обеспечивает отличную управляемость и сцепление, а также боковую защиту
- Прочное плечо и усиленная боковина обеспечивают отличную устойчивость к повреждениям
- Прочная конструкция каркаса для повышенной ударопрочности и устойчивости к порезам

TM518 E2

Размер	Индекс прочности каркаса	Камера		LI/SS
		TT	TL	
23.5R25	★★		TL	185B

TB516 E3

Размер	Индекс прочности каркаса	Камера		LI/SS
		TT	TL	
17.5R25	★★		TL	167B
20.5R25	★★		TL	177B
23.5R25	★★		TL	185B
26.5R25	★★		TL	193B
29.5R25	★★		TL	200B
29.5R29	★★		TL	202B



TL528 E3



Шарнирно-сочлененные самосвалы – Радиальные

Превосходная тяговая радиальная шина для мягкой илистой местности

- Конструкция с открытыми грунтозацепами для отличного сцепления и маневренности
- Уникальный рисунок протектора для повышения эффективности самоочистки
- Прочная конструкция для повышенной ударопрочности



TB598 E3



Шарнирно-сочлененные самосвалы – Радиальные

Превосходная тяговая радиальная шина с исключительной надежностью в применении при перевозках

- Агрессивный самоочищающийся рисунок протектора для превосходного сцепления, проходимости и длительного срока службы
- Прочная конструкция плеча для усиленной защиты боковины
- Уникальный состав для длительного срока службы протектора и эффективной экономии топлива
- Прочная конструкция каркаса для повышенной ударопрочности и устойчивости к повреждениям

TL528 E3

Размер	Индекс прочности каркаса	Камера		LI/SS
		TT	TL	
23.5R25	★★		TL	185B

TB598 E3

Размер	Индекс прочности каркаса	Камера		LI/SS
		TT	TL	
750/65R25	★★		TL	190B
775/65R29	★★		TL	195B
875/65R29	★★		TL	203B



TB598S E4



Шарнирно-сочлененные самосвалы – Радиальные

Радиальная шина, обеспечивающая отличное сцепление и исключительную надежность

- Агрессивный самоочищающийся рисунок протектора для отличного сцепления, проходимости и долгого срока службы
- Прочная конструкция плеча для усиленной защиты от порезов
- Уникальный состав для длительного срока службы протектора и эффективной экономии топлива
- Прочная конструкция каркаса для повышенной ударопрочности и устойчивости к повреждениям



Агрессивный самоочищающийся рисунок протектора для отличного сцепления, проходимости и долгого срока службы протектора



Прочная конструкция плеча для усиленной защиты боковины от порезов



Размер	Индекс прочности каркаса	Камера		LI/SS
		TT	TL	
23.5R25	★★	TL		185B
26.5R25	★★	TL		193B
29.5R25	★★	TL		200B
33.25R29	★★	TL		209B
750/65R25	★★	TL		190B



ПОГРУЗЧИКИ И БУЛЬДОЗЕРЫ

РАДИАЛЬНЫЕ ШИНЫ



L2		L2							
									
TB515		TM518							
L2		L3		L3		L3			
									
TB596		TB516		TB516 II		TL528			
L3		L4		L5		L5		L5	
									
TB598		TB598S		TL538S+		TL535S+		TL559S+	



TB515 L2

Погрузчики и бульдозеры – Радиальные 

Радиальная шина с отличным сцеплением для применения на неровной дорожной поверхности

- Ненаправленный агрессивный рисунок протектора обеспечивает исключительную тягу и стабильность
- Глубина канавок для стойкости к скольжению
- Пересечение плеча и боковины гарантирует повышенную устойчивость к повреждениям

TM518 L2

Погрузчики и бульдозеры – Радиальные 

Высокоэффективная радиальная шина для неровных и твердых дорожных покрытий

- Непрерывная центральная часть для лучшего распределения контактного давления и уменьшения износа
- Массивные плечевые блоки для повышения прочности и защиты боковых стенок
- Уникальный состав для увеличения стойкости к порезам и разрывам

TB515 L2

Размер	Индекс прочности каркаса	Камера		LI/SS
		TT	TL	
17.5R25	★		TL	176A2
17.5R25	★★		TL	182A2
20.5R25	★		TL	186A2
20.5R25	★★		TL	193A2

TM518 L2

Размер	Индекс прочности каркаса	Камера		LI/SS
		TT	TL	
23.5R25	★		TL	195A2
23.5R25	★★		TL	201A2



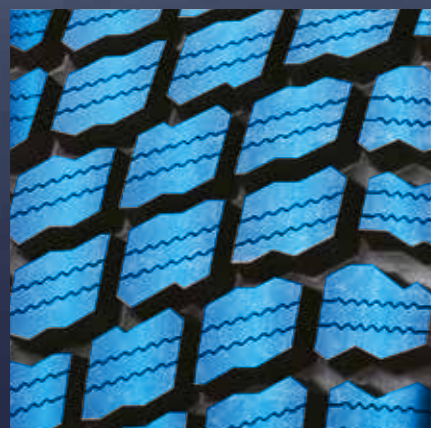
TB596 L2

Погрузчики и бульдозеры – Радиальные



Всесезонные радиальные шины с превосходным сцеплением на заснеженных и обледенелых дорожных покрытиях

- Агрессивный дизайн грунтозацепов с высокой интенсивностью ламелей обеспечивает отличную управляемость на снегу и льду
- Широкий ненаправленный рисунок протектора для всесезонного использования
- Уникальный состав для повышения износостойкости
- Прочная конструкция увеличивает срок службы



Широкий ненаправленный рисунок протектора для всесезонного использования



Уникальный состав для повышения износостойкости

Размер	Индекс прочности каркаса	Камера		LI/SS
		TT	TL	
14.00R24	★		TL	169A2
17.5R25	★		TL	176A2
17.5R25	★★		TL	182A2
20.5R25	★		TL	186A2
20.5R25	★★		TL	193A2
23.5R25	★		TL	195A2
23.5R25	★★		TL	201A2



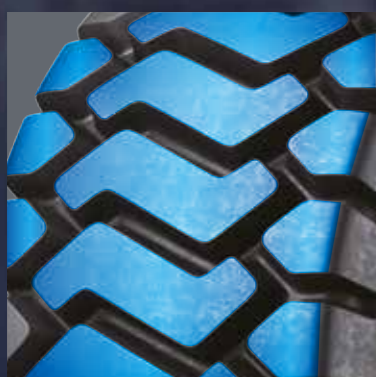
TB516 L3

Погрузчики и бульдозеры – Радиальные

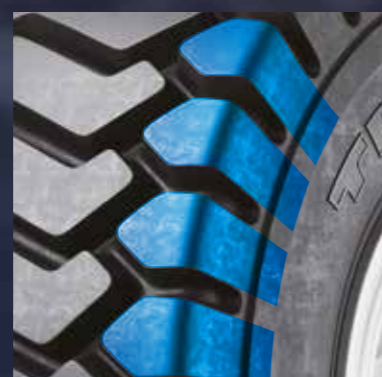


Универсальная радиальная шина для погрузчиков, бульдозеров и другого оборудования

- Широкий агрессивный рисунок протектора для превосходной управляемости, отличного сцепления и боковой защиты
- Прочное плечо и усиленная боковина обеспечивают высокую стойкость к повреждениям
- Прочная конструкция каркаса для повышенной ударопрочности и устойчивости к порезам



Широкий агрессивный рисунок протектора для превосходной управляемости, отличного сцепления и боковой адгезии



Прочное плечо и усиленная боковина обеспечивают высокую стойкость к повреждениям



Прочная конструкция каркаса для повышенной ударопрочности и устойчивости к порезам

Размер	Индекс прочности каркаса	Камера		LI/SS
		TT	TL	
17.5R25	★	TL		176A2
17.5R25	★★	TL		182A2
20.5R25	★	TL		186A2
20.5R25	★★	TL		193A2
23.5R25	★	TL		195A2
23.5R25	★★	TL		201A2
26.5R25	★	TL		202A2
26.5R25	★★	TL		209A2
29.5R25	★	TL		208A2
29.5R25	★★	TL		216A2
29.5R29	★	TL		211A2
29.5R29	★★	TL		218A2



TB516-II L3

Погрузчики и бульдозеры – Радиальные



Превосходная радиальная шина для сложных условий

- Открытый агрессивный рисунок протектора для превосходных тягово-сцепных свойств
- Равномерная глубина канавок для превосходного сцепления на протяжении всего срока службы шины
- Прочная конструкция плеча для повышения устойчивости и защиты боковой стенки



TL528 L3

Погрузчики и бульдозеры – Радиальные



Превосходная радиальная тяговая шина с отличными характеристиками на мягкой грязи

- Конструкция с открытыми грунтозацепами для отличного сцепления и маневренности
- Уникальный рисунок протектора для повышения эффективности самоочистки
- Прочная конструкция для повышенной ударопрочности

TB516-II L3

Размер	Индекс прочности каркаса	Камера		LI/SS
		TT	TL	
23.5R25	★		TL	195A2
23.5R25	★★		TL	201A2

TL528 L3

Размер	Индекс прочности каркаса	Камера		LI/SS
		TT	TL	
23.5R25	★		TL	195A2
23.5R25	★★		TL	201A2

ТВ598 L3

Погрузчики и бульдозеры – Радиальные



Превосходные тяговые радиальные шины исключительной надежности для применения при перевозках

- Агрессивный самоочищающийся рисунок протектора для отличного сцепления, проходимости и долгого срока службы
- Прочная конструкция плечевой зоны протектора для усиленной защиты боковины
- Уникальный состав увеличивает пробег и экономит топливо
- Прочная конструкция каркаса для повышенной ударпрочности и стойкости к порезам



Агрессивный самоочищающийся рисунок протектора для отличного сцепления, проходимости и долгого срока службы



Прочная конструкция плеча для усиленной защиты боковины

Размер	Индекс прочности каркаса	Камера		LI/SS
		TT	TL	
23.5R25	★★	TL		201A2
750/65R25	★★	TL		209A2
775/65R29	★★	TL		213A2
875/65R29	★★	TL		221A2



TL538S+ L5

Погрузчики и бульдозеры – Радиальные 

Идеальная радиальная шина для сложных условий эксплуатации

- Агрессивный открытый рисунок протектора для отличной тяги и превосходного сцепления
- Равномерная глубина канавок для превосходного сцепления на протяжении всего срока службы
- Прочная конструкция плеча для повышения устойчивости и защиты боковой стенки

TL535S+ L5

Погрузчики и бульдозеры – Радиальные 

Прочные радиальные шины для суровых дорожных условий

- Превосходный тяговой дизайн для сцепления
- Сверхглубокий протектор для предотвращения порезов и сколов
- Хорошие управляемость и устойчивость



TB598S L4

Погрузчики и бульдозеры – Радиальные 

Радиальные шины, обеспечивающие превосходное сцепление и высокую надежность

- Агрессивный самоочищающийся дизайн протектора обеспечивает превосходное сцепление, высокую проходимость и долгий срок службы
- Прочный дизайн плечевой зоны для усиления защиты боковины
- Уникальный состав для увеличения пробега и экономии топлива
- Прочная конструкция каркаса для улучшения защиты от ударов и порезов

Размер	Индекс прочности каркаса	Камера		LI/SS
		TT	TL	
23.5R25	★★	TL		201A2
26.5R25	★★	TL		209A2
26.5R25	★★★	TL		214A2
29.5R25	★★	TL		216A2

TL538S+ L5

Размер	Индекс прочности каркаса	Камера		LI/SS
		TT	TL	
20.5R25	★	TL		186A2
20.5R25	★★	TL		193A2
23.5R25	★	TL		195A2
23.5R25	★★	TL		201A2
26.5R25	★	TL		202A2
26.5R25	★★	TL		209A2
29.5R25	★	TL		208A2
29.5R25	★★	TL		216A2

TL535S+ L5

Размер	Индекс прочности каркаса	Камера		LI/SS
		TT	TL	
35/65R33	★	TL		217A2
35/65R33	★★	TL		224A2
35/65R33	★★★	TL		229A2



TL538S+ L5

Погрузчики и бульдозеры – Радиальные



Отличная радиальная шина для сложных условий эксплуатации

- Агрессивный открытый рисунок протектора для отличного сцепления
- Равномерная глубина канавок для превосходного сцепления на протяжении всего срока службы шины
- Прочная конструкция плеча для повышения устойчивости и защиты боковой стенки

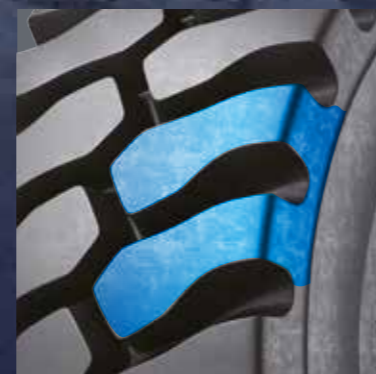
Размер	Индекс прочности каркаса	Камера		LI/SS
		TT	TL	
20.5R25	★	TL		186A2
20.5R25	★★	TL		193A2
23.5R25	★	TL		195A2
23.5R25	★★	TL		201A2
26.5R25	★	TL		202A2
26.5R25	★★	TL		209A2
29.5R25	★	TL		208A2
29.5R25	★★	TL		216A2



Агрессивный открытый рисунок протектора для отличного сцепления



Равномерная глубина канавок для превосходного сцепления на протяжении всего срока службы шины



Прочная конструкция плеча для повышения устойчивости и защиты боковой стенки



TL559S+ L5

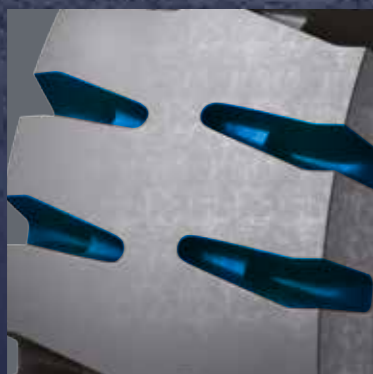
Погрузчики и бульдозеры – Радиальные



Прочная радиальная шина для сложных условий эксплуатации

- Сверхглубокий протектор увеличивает срок службы, повышает тягу и проходимость
- Массивные укрепленные плечи для повышенной устойчивости к повреждениям
- Уникальный состав и прочный каркас для дополнительной защиты

Размер	Индекс прочности каркаса	Камера		LI/SS
		TT	TL	
23.5R25	★★	TL		201A2
26.5R25	★★	TL		209A2
26.5R25	★★★	TL		214A2
29.5R25	★★	TL		216A2
29.5R25	★★★	TL		221A2



Сверхглубокий протектор увеличивает срок службы, повышает тягу и проходимость



Массивные укрепленные плечи для повышенной устойчивости к повреждениям



Уникальный состав и прочный каркас для дополнительной защиты



ГРЕЙДЕРЫ

РАДИАЛЬНЫЕ ШИНЫ





TB596 G2



Грейдеры – Радиальная

Всесезонная радиальная шина с исключительным сцеплением на заснеженных и обледенелых дорожных поверхностях

- Агрессивный дизайн грунтозацепов с большим количеством ламелей обеспечивает максимальную управляемость на снегу и льду
- Широкий ненаправленный рисунок протектора для всесезонного использования
- Уникальный состав повышает износостойкость
- Прочная конструкция увеличивает срок службы

Размер	Индекс прочности каркаса	Камера		LI/SS
		TT	TL	
14.00R24	★		TL	153A8
17.5R25	★		TL	153A8
20.5R25	★		TL	161A8
23.5R25	★		TL	170A8



TB515 G2

Грейдеры – Радиальная



Радиальная шина с отличным сцеплением для применения на неровной поверхности

- Ненаправленный агрессивный рисунок протектора для высокой тяги и устойчивости
- Глубокий рисунок протектора уменьшает скольжение
- Пересечение плеча и боковины обеспечивает повышенную устойчивость к повреждениям

TB536 G2

Грейдеры – Радиальная



Тяговая радиальная шина для применения на неровной дорожной поверхности

- Ненаправленный агрессивный рисунок протектора обеспечивает исключительную тягу и высокую устойчивость
- Уникальный состав для повышения стойкости к порезам и увеличения срока службы протектора
- Прочная радиальная конструкция для лучшего охлаждения и повышения комфорта при езде

TB515 G2

Размер	Индекс прочности каркаса	Камера		LI/SS
		TT	TL	
14.00R24	★		TL	153A8
17.5R25	★		TL	153A8
20.5R25	★		TL	161A8

TB536 G2

Размер	Индекс прочности каркаса	Камера		LI/SS
		TT	TL	
14.00R24	★		TL	153A8



ПОДЗЕМНАЯ ТЕХНИКА

РАДИАЛЬНЫЕ ШИНЫ



E4



TL558S

L4S



TSMS

L5



TL559S+

L5S



TSMS+



TL558S E4

Подземная техника – Радиальные



Тяговая радиальная шина для шахтной техники

- Более глубокий протектор для увеличения пробега и улучшения сцепления
- Уникальный состав для увеличения срока службы и стойкости к разрывам
- Радиальная конструкция увеличивает износостойкость и смягчает движение



TSMS L4S

Подземная техника – Радиальные



Радиальная шина с гладким протектором для погрузчиков, работающих в суровых условиях

- Гладкий рисунок протектора исключает разрывы, обеспечивает плавность хода и высокую износостойкость
- Уникальный состав для длительного срока службы и повышенной стойкости к порезам
- Радиальная конструкция каркаса улучшает износ и охлаждение шины
- Прочная конструкция каркаса для повышенной ударопрочности и устойчивости к порезам

TL558S E4

Размер	Индекс прочности каркаса	Камера		LI/SS
		ТТ	ТЛ	
16.00R25	★★★		ТЛ	198A2
18.00R25	★★★		ТЛ	206A2

TSMS L4S

Размер	Индекс прочности каркаса	Камера		LI/SS
		ТТ	ТЛ	
16.00R25	★★		ТЛ	195A2
16.00R25	★★★		ТЛ	198A2



TL559S+ L5

Подземная техника – Радиальные



Прочная радиальная шина для суровых условий

- Сверхглубокий протектор улучшает проходимость и сцепление, способствуя увеличению пробега
- Массивные укрепленные плечи для повышенной устойчивости к повреждениям
- Уникальный состав и прочный каркас для дополнительной защиты
- Прочная конструкция каркаса для повышенной ударопрочности и устойчивости к порезам

Размер	Индекс прочности каркаса	Камера		LI/SS
		TT	TL	
23.5R25	★★		TL	201A2
26.5R25	★★		TL	209A2
26.5R25	★★★		TL	214A2
29.5R25	★★		TL	216A2
29.5R25	★★★		TL	221A2



Сверхглубокий протектор улучшает проходимость и сцепление, способствуя увеличению пробега



Массивные укрепленные плечи для повышенной устойчивости к повреждениям



Прочная конструкция каркаса для повышенной ударопрочности и устойчивости к порезам



TSMS+ L5S

Подземная техника – Радиальные

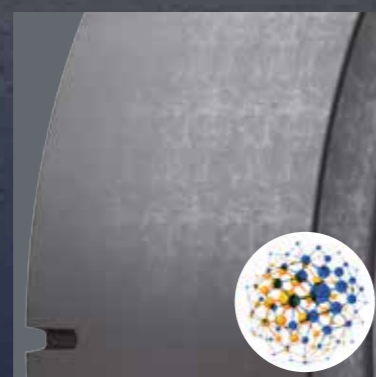


Гладкая радиальная шина для погрузчиков, работающих в суровых условиях

- Сверхглубокий протектор обеспечивает высокую износостойкость
- Гладкий рисунок протектора исключает разрывы, обеспечивает плавность хода и большой пробег
- Уникальный состав для длительного срока службы протектора и повышенной стойкости к порезам
- Радиальная конструкция улучшает износостойкость и способность к охлаждению
- Прочная конструкция каркаса для повышенной ударопрочности и устойчивости к порезам



Сверхглубокий протектор обеспечивает высокую износостойкость



Уникальный состав для долгого срока службы и устойчивости к порезам



Прочная конструкция каркаса для повышенной ударопрочности и устойчивости к порезам

Размер	Индекс прочности каркаса	Камера		LI/SS
		TT	TL	
17.5R25	★★		TL	182A2
17.5R25	★★★		TL	188A2
18.00R25	★★		TL	204A2
18.00R25	★★★		TL	206A2
26.5R25	★		TL	202A2
26.5R25	★★		TL	209A2
26.5R25	★★★		TL	214A2



МОБИЛЬНЫЕ КРАНЫ

РАДИАЛЬНЫЕ ШИНЫ



E2



TB576

E2



TB586

E2



TB589



TB576 E2

Мобильные краны – Радиальные



Превосходный дизайн для высокоскоростных мобильных кранов

- Симметричный дизайн ребер для комфорта на высоких скоростях
- Продольная конструкция плеча обеспечивает хорошее сцепление и равномерность износа
- Инновационная коронная зона со ступенчатыми канавками для выброса камней предотвращает защемление камней и улучшает сцепление
- Усиленные ребра, соединяющиеся с окружающими блоками, обеспечивают общую производительность на шоссе



Продольная конструкция плеча обеспечивает хорошее сцепление и предупреждает неравномерный износ



Инновационная коронная зона со ступенчатыми канавками для выброса камней предотвращает защемление камней и улучшает сцепление



Усиленные ребра, соединяющиеся с окружающими блоками, обеспечивают общую производительность на шоссе

Размер	Индекс прочности каркаса	Камера		LI/SS
		TT	TL	
385/95R24 (14.00R24)	★★★	TL		170F
385/95R25(14.00R25)	★★★	TL		170F
525/80R25(20.5R25)	★★★	TL		176F



TB586 E2

Мобильные краны – Радиальные



Высокоскоростные мобильные краны для работы на шоссе и за его пределами

- Агрессивный и самоочищающийся дизайн протектора для превосходного сцепления в тяжелых условиях бездорожья
- Уникальный состав и рисунок протектора обеспечивают высокую скорость при минимальном расходе топлива
- Радиальная конструкция повышает износостойкость и комфорт при движении

TB589 E2

Мобильные краны – Радиальные



Высокоскоростные мобильные краны для работы на шоссе и за его пределами

- Агрессивный дизайн протектора для превосходного сцепления
- Уникальный состав и рисунок протектора обеспечивают высокую скорость при минимальном расходе топлива
- Радиальная конструкция улучшает износостойкость и комфорт при движении

TB586 E2

Размер	Индекс прочности каркаса	Камера		LI/SS
		TT	TL	
385/95R24 (14.00R24)	★★★	TT		170E
385/95R24 (14.00R24)	★★★	TT		170F
385/95R25 (14.00R25)	★★★	TL		170E
385/95R25 (14.00R25)	★★★	TL		170F
445/95R25 (16.00R25)	★★★	TL		177E
445/95R25 (16.00R25)	★★★	TL		174F

TB589 E2

Размер	Индекс прочности каркаса	Камера		LI/SS
		TT	TL	
505/95R25 (18.00R25)	★★★	TL		186E



СКРЕПЕРЫ

РАДИАЛЬНЫЕ ШИНЫ



TB516

TL568+



TB516 E3

Скреперы – Радиальные



Универсальные радиальные шины для погрузчиков, бульдозеров и другого оборудования

- Широкий агрессивный рисунок протектора для хорошей управляемости, отличного сцепления и боковой защиты
- Прочное плечо и усиленная боковина обеспечивают отличную устойчивость к повреждениям
- Прочная конструкция каркаса для повышенной ударопрочности и устойчивости к порезам



TL568+ E3

Скреперы – Радиальные



Радиальные шины для скреперов с повышенной тягой

- Открытый рисунок протектора с большими блоками для превосходного сцепления
- Укрепленное плечо для улучшенной защиты в тяжелых условиях
- Специальный состав протектора для длительного срока службы протектора
- Прочная конструкция для повышенной ударопрочности и устойчивости к порезам

TB516 E3

Размер	Индекс прочности каркаса	Камера		LI/SS
		TT	TL	
29.5R29	★★		TL	202B

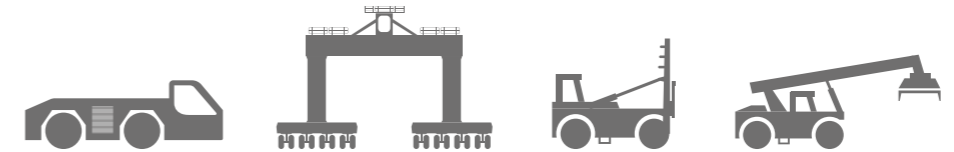
TL568+ E3

Размер	Индекс прочности каркаса	Камера		LI/SS
		TT	TL	
33.25R29	★★		TL	209B



СПЕЦИАЛЬНАЯ И ПОРТОВАЯ ТЕХНИКА

РАДИАЛЬНЫЕ ШИНЫ



E2



TB536

E3



TB516

IND3



TL559

IND4



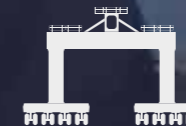
TL558S

IND4



TL557S

TB516 E3



Специальная и портовая техника – Радиальные

Универсальная индустриальная радиальная шина

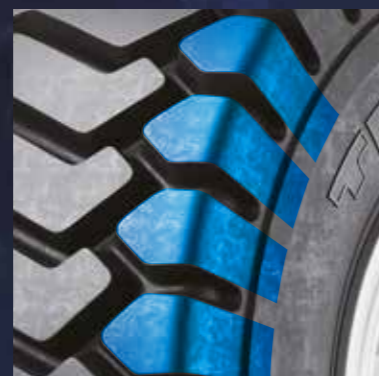
- Широкий агрессивный рисунок протектора для отличной управляемости, превосходного сцепления и боковой защиты
- Прочное плечо и усиленная боковина обеспечивают отличную устойчивость к повреждениям и нагрузкам
- Прочная конструкция каркаса для повышенной ударопрочности и стойкости к порезам

Размер	Индекс прочности каркаса	Камера		LI/SS
		TT	TL	
20.5R25	★★RF		TL	198A2
23.5R25	★★RF		TL	204A2
26.5R25	★★RF		TL	210A2
26.5R25	★★★		TL	214A2
29.5R25	★★RF		TL	219A2
29.5R29	★★RF		TL	221A2

RF ----- : Усиленные



Широкий агрессивный рисунок протектора для отличной управляемости, превосходного сцепления и боковой защиты



Прочное плечо и усиленная боковина обеспечивают отличную устойчивость к повреждениям и нагрузкам



Прочная конструкция каркаса для повышенной ударопрочности и стойкости к порезам



TB536 E2

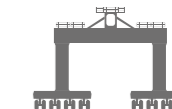


Специальная и портовая техника – Радиальные

Тяговая радиальная шина для неровной местности

- Ненаправленный агрессивный рисунок протектора обеспечивает превосходные тягу и устойчивость
- Уникальный состав для повышения стойкости к порезам и длительного срока службы протектора
- Прочная радиальная конструкция для уменьшения перегрева и увеличения комфорта

TL559 IND3



Специальная и портовая техника – Радиальные

Тяговая радиальная шина для неровной местности

- Рисунок протектора и плечевой зоны обеспечивает хорошую защиту от порезов и сколов
- Специальная конструкция для больших нагрузок и суровых условий эксплуатации

TB536 E2

Размер	Индекс прочности каркаса	Камера		LI/SS
		TT	TL	
14.00R25	★★★		TL	169B/170E

TL559 IND3

Размер	Индекс прочности каркаса	Камера		LI/SS
		TT	TL	
26.5R25	★★★		TL	214A2



TL558S IND4

Специальная и портовая техника – Радиальные

Тяговая радиальная шина для перевозки контейнеров

- Более глубокий протектор для высокой износостойкости и тяги
- Уникальный состав для износостойкости при применении в портовой зоне
- Радиальная конструкция увеличивает износостойкость и смягчает ход



TL557S IND4

Специальная и портовая техника – Радиальные

Радиальная шина для портовой техники

- Рисунок протектора с грунтозацепами и прочным плечом для тяги и устойчивости
- Уникальный состав для износостойкости в портовой зоне
- Усиленный каркас для применения в порту

TL558S IND4

Размер	Индекс прочности каркаса	Камера		LI/SS
		TT	TL	
16.00R25	★★★		TL	208A2/200A5
18.00R25	★★★		TL	216A2/207A5

TL557S IND4

Размер	Индекс прочности каркаса	Камера		LI/SS
		TT	TL	
18.00R25	★★★		TL	206A5



TL557S IND4

Специальная и портовая техника – Радиальные

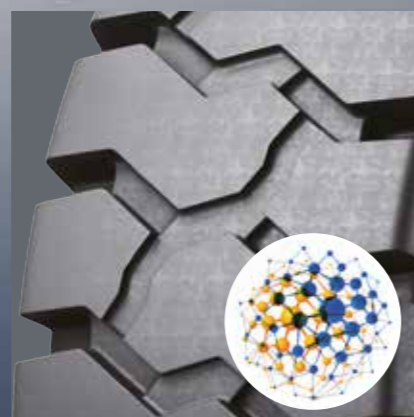


Радиальные шины для портовой техники

- Рисунок протектора с грунтозацепами и прочным плечом повышает тягу и устойчивость
- Уникальный состав для износостойкости в портовой зоне
- Прочный каркас для применения в порту



Рисунок протектора с грунтозацепами и прочным плечом повышает тягу и устойчивость



Уникальный состав для износостойкости при применении в портовой зоне

Размер	Индекс прочности каркаса	Камера		LI/SS
		TT	TL	
18.00R25	★★★		TL	206A5

ДИАГОНАЛЬНЫЕ ШИНЫ

КРУПНОГАБАРИТНЫЕ ШИНЫ





ПОГРУЗЧИКИ И БУЛЬДОЗЕРЫ

ДИАГОНАЛЬНЫЕ ШИНЫ



TL502

TL612

TL516

TL520



TL502



Погрузчики и бульдозеры – Диагональные

Тяговые диагональные шины для погрузчиков и бульдозеров

- Ненаправленный рисунок протектора обеспечивает отличную тягу и устойчивость
- Уникальный состав уменьшает износ и повышает стойкость к порезам
- Прочная конструкция для устойчивости к ударам и порезам

TL612



Погрузчики и бульдозеры – Диагональные

Высокоэффективная универсальная диагональная шина для пересеченной местности

- Большая ширина протектора улучшает мобильность и повышает комфорт
- Уникальный состав повышает общую износостойкость
- Укрепленная конструкция для повышенной ударопрочности



TL502


Размеры	Индекс прочности каркаса	Камера	
		ТТ	ТЛ
15.5-25	12PR		ТЛ

TL612

Размеры	Индекс прочности каркаса	Камера	
		ТТ	ТЛ
16/70-20	10, 12, 14PR	ТТ	
14.00-24	16PR	ТТ	
17.5-25	12, 16PR	ТТ	
17.5-25	12, 16PR		ТЛ
20.5-25	16, 20PR		ТЛ
20.5-25	16, 20PR	ТТ	
23.5-25	16, 20PR		ТЛ
23.5-25	16, 18, 20, 24PR	ТТ	
26.5-25	20, 28PR		ТЛ
26.5-25	20PR	ТТ	
26.5-25	28, 32PR		ТЛ
29.5-25	22, 28, 34PR		ТЛ
29.5-29	28PR		ТЛ



TL612

Погрузчики и бульдозеры – Диагональные 

Высокоэффективная универсальная диагональная шина для пересеченной местности

- Большая ширина протектора улучшает мобильность и повышает комфорт
- Уникальный состав повышает общую износостойкость и уменьшает расходы
- Укрепленная конструкция для повышенной ударопрочности



Большая ширина протектора улучшает мобильность и повышает комфорт



Уникальный состав повышает общую износостойкость и уменьшает расходы



Укрепленная конструкция для повышенной ударопрочности

Размер	Индекс прочности каркаса	Камера	
		ТТ	ТЛ
16/70-20	10, 12, 14PR	ТТ	
14.00-24	16PR	ТТ	
17.5-25	12, 16PR	ТТ	
17.5-25	12, 16PR	ТЛ	
20.5-25	16, 20PR	ТЛ	
20.5-25	16, 20PR	ТТ	
23.5-25	16, 20PR	ТЛ	
23.5-25	16, 18, 20, 24PR	ТТ	
26.5-25	20, 28PR	ТЛ	
26.5-25	20PR	ТТ	
26.5-25	28, 32PR	ТЛ	
29.5-25	22, 28, 34PR	ТЛ	
29.5-29	28PR	ТЛ	



TL516

Погрузчики и бульдозеры – Диагональные



Многофункциональная диагональная шина для применения на пересеченной местности

- Улучшенный дизайн протектора обеспечивает превосходную тягу
- Уникальный состав увеличивает пробег и улучшает износостойкость
- Прочная диагональная конструкция защищает от порезов и ударов

Размер	Индекс прочности каркаса	Камера	
		ТТ	ТЛ
16/70-20	12PR	ТТ	
17.5-25	12, 16PR	ТТ	
23.5-25	16, 20PR	ТТ	



Оптимизированный рисунок протектора обеспечивает превосходное сцепление



Уникальный состав для увеличения износостойкости и общей производительности



TL516

Погрузчики и бульдозеры – Диагональные



Многофункциональные диагональные шины для применения на пересеченной местности

- Оптимизированный дизайн протектора обеспечивает превосходное сцепление
- Уникальный состав для улучшения общей износостойкости
- Прочная диагональная конструкция для защиты от ударов и проколов



TL520

Погрузчики и бульдозеры – Диагональные



Диагональные шины со сверхглубоким протектором для улучшения износостойкости и сцепления

- Глубокий протектор для увеличения пробега и сцепления
- Уникальный состав для увеличения срока службы и стойкости к разрывам
- Прочная конструкция для увеличения стойкости к ударам и порезам

TL516

Размер	Индекс прочности каркаса	Камера	
		ТТ	ТЛ
16/70-20	12PR	ТТ	
17.5-25	12, 16PR	ТТ	
23.5-25	16, 20PR	ТТ	

TL520

Размер	Индекс прочности каркаса	Камера	
		ТТ	ТЛ
20.5-25	20PR	ТТ	
23.5-25	20PR	ТТ	
45/65-45	58PR	ТЛ	



ГРЕЙДЕРЫ

ДИАГОНАЛЬНЫЕ ШИНЫ



TL508

TL612

TL568



TL612

Грейдеры – Диагональные



Высокоэффективная универсальная диагональная шина для пересеченной местности

- Большая ширина протектора улучшает мобильность и повышает комфорт
- Уникальный состав повышает общую износостойкость
- Укрепленная конструкция для повышенной ударопрочности

TL568

Грейдеры – Диагональные



Диагональные шины для грейдеров с улучшенными тяговыми характеристиками

- Открытый рисунок протектора с крупными блоками для превосходного сцепления
- Укрепленное плечо протектора для улучшенной защиты в тяжелых условиях
- Специальный состав протектора для длительного срока службы
- Крепкая конструкция для повышения ударопрочности и устойчивости к порезам

TL508

Грейдеры – Диагональные



Тяговая диагональная шина для использования в различных условиях

- Дизайн протектора для улучшения тяги на мягкой почве
- Открытые плечевые канавки для улучшения сцепления и уменьшения скольжения
- Уникальный состав для длительного срока службы протектора и повышенной стойкости к порезам
- Прочная конструкция для повышения ударопрочности и стойкости к порезам



Размер	Индекс прочности каркаса	Камера	
		ТТ	ТЛ
14.00-24TG	12PR		ТЛ
15.5-25	12PR		ТЛ
17.5-25	12, 16PR	ТТ/ТЛ	
20.5-25	12, 16PR		ТЛ
23.5-25	16PR	ТТ/ТЛ	

TL612

Размер	Индекс прочности каркаса	Камера	
		ТТ	ТЛ
17.5-25	12, 16PR	ТТ	
17.5-25	12, 16PR		ТЛ

TL568

Размер	Индекс прочности каркаса	Камера	
		ТТ	ТЛ
17.5-25	16PR		ТЛ



СПЕЦИАЛЬНАЯ И ПОРТОВАЯ ТЕХНИКА

ДИАГОНАЛЬНЫЕ ШИНЫ



TL530



TL510



TL612



TL510

Специальная и портовая техника – Диагональные



Тяговые диагональные шины с низким износом

- Слитная центральная часть для увеличения износостойкости и плавности при движении
- Глубокий протектор улучшает пробег и сцепление
- Уникальный состав увеличивает стойкость к износу и порезам
- Прочная конструкция для защиты от ударов и порезов

TL530

Специальная и портовая техника – Диагональные



Износостойкая шина для портовой техники

- Слитная центральная часть для увеличения износостойкости и плавности при движении
- Глубокий протектор улучшает пробег и сцепление
- Большое резиновое покрытие увеличивает срок службы шины
- Прочная конструкция для защиты от ударов и порезов

TL510

Размер	Индекс прочности каркаса	Камера	
		ТТ	ТЛ
18.00-25	40PR	ТТ/ТЛ	
18.00-25	44PR	ТЛ	

TL530

Размер	Индекс прочности каркаса	Камера	
		ТТ	ТЛ
14.00-24	36PR	ТТ	
18.00-25	40PR	ТЛ	



TL612



Специальная и портовая техника – Диагональные

Высокоэффективные, многофункциональные диагональные шины для пересеченной местности

- Большая ширина протектора увеличивает мобильность и комфорт при движении
- Уникальный состав для улучшения общей износостойкости
- Прочная конструкция для защиты от ударов

Размер	Индекс прочности каркаса	Камера	
		ТТ	ТЛ
20.5-25	28PR		ТЛ
26.5-25	32PR		ТЛ
29.5-25	34PR		ТЛ



TL530

Специальная и портовая техника – Диагональные



Шина для портовой техники с высокой износостойкостью

- Крупная секция центральной части для увеличения износостойкости и плавности движения
- Глубокий протектор для увеличения износостойкости
- Большой объем резинового покрытия увеличивает ходимость
- Прочная конструкция для увеличения стойкости к ударам и порезам

Размер	Индекс прочности каркаса	Камера	
		ТТ	ТЛ
14.00-24	36PR	ТТ	
18.00-25	40PR		ТЛ



Глубокий протектор для усиления сцепления и увеличения пробега



Большая площадь резинового покрытия увеличивает рабочие часы



ТЕХНИКА ДЛЯ УСЛОВИЙ ПУСТЫНИ

ДИАГОНАЛЬНЫЕ ШИНЫ



TB812



TL526



TR128



TR138



TR139



TB812



Техника для условий пустыни – Диагональные

Многофункциональная маневренная шина для дорог и бездорожья

- Универсальный дизайн протектора для баланса тяги и равномерного износа
- Уникальный состав для повышения производительности на разных поверхностях
- Прочная конструкция для надежной поддержки во всех положениях колес

TL526



Техника для условий пустыни – Диагональные

Сверхманевренная шина для применения на мягком, мелкозернистом песке

- Специальный дизайн протектора для повышения сцепления и тяги
- Асимметричный рисунок для самоочистения
- Широкий протектор и хорошая проходимость для применения на песке
- Прочная конструкция для надежной поддержки во всех положениях колес

TB812

Размер	Индекс прочности каркаса	Камера	
		ТТ	ТЛ
24-21	14PR	ТТ	

TL526

Размер	Индекс прочности каркаса	Камера	
		ТТ	ТЛ
66x43.00-25	20, 22, 24PR	ТЛ	



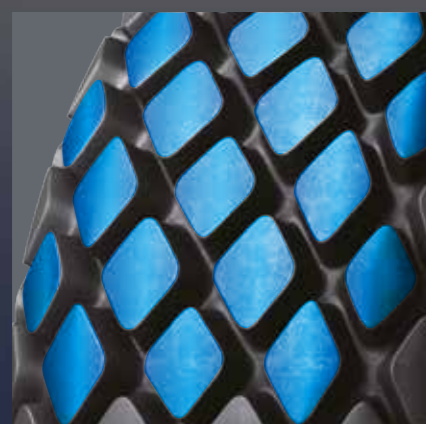
TB812

Техника для условий пустыни – Диагональные

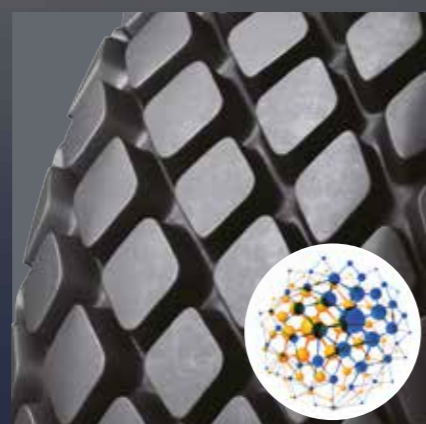


Многофункциональная маневренная шина для дорог и бездорожья

- Универсальный дизайн протектора для баланса тяги и равномерного износа
- Уникальный состав для повышения производительности на разных поверхностях
- Прочная конструкция для надежной поддержки во всех положениях колес



Универсальный дизайн протектора для баланса тяги и равномерного износа



Уникальный состав для повышения производительности на разных поверхностях

Размер	Индекс прочности каркаса	Камера	
		TT	TL
24-21	14PR	TT	





TR128



Техника для условий пустыни – Диагональные

Сверхманевренная шина для применения на мягком, мелкозернистом песке

- Широкая опорная и равномерная конструкция ребер для хорошего сцепления
- Уникальный состав для улучшения производительности
- Прочная конструкция для надежной поддержки во всех положениях колес

Размер	Индекс прочности каркаса	Камера ТТ TL
66x44.00-25	20, 24PR	TL



TR138



Техника для условий пустыни – Диагональные

Маневренная шина для применения на песке

- Волнообразный рисунок обеспечивает проходимость и контроль
- Рисунок плечевой зоны с ламелями для самоочистения
- Прочная конструкция для надежной поддержки во всех положениях колес

TR139



Техника для условий пустыни – Диагональные

Сверхманевренная шина для применения на мягком, мелкозернистом песке

- Равномерный износ ребер для высокого сцепления
- Уникальный состав для улучшения производительности
- Прочная конструкция для надежной поддержки во всех положениях колес

TR138

Размер	Индекс прочности каркаса	Камера	
		ТТ	TL
18-20	14PR		TL
29.5-25	28PR		TL

TR139

Размер	Индекс прочности каркаса	Камера	
		ТТ	TL
27.25-21	16PR		TL
21.00-25	16PR		TL



TR138

Техника для условий пустыни – Диагональные



Маневренные шины для применения на песке

- Волнообразный рисунок для проходимости и контроля
- Ламели на плечевой зоне для самоочистения
- Прочная конструкция для надежной поддержки во всех положениях колес



Волнообразный рисунок для повышения проходимости и контроля



Ламели на плечевой зоне для самоочистения

Размер	Индекс прочности каркаса	Камера	
		ТТ	ТЛ
18-20	14PR		ТЛ
29.5-25	28PR		ТЛ





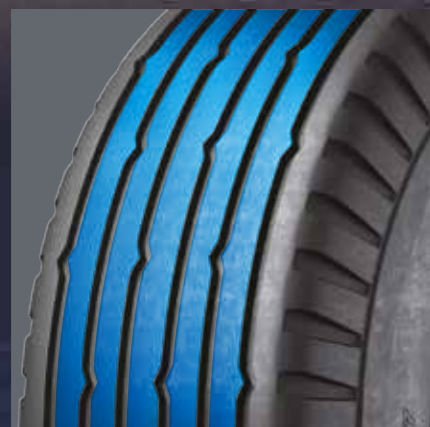
TR139

Техника для условий пустыни – Диагональные



Маневренная шина для применения на мягком, мелкозернистом песке

- Равномерный износ ребер для минимального погружения и хорошего сцепления
- Уникальный состав для улучшения производительности
- Прочная конструкция для надежной поддержки во всех положениях колес



Равномерный износ ребер для минимального погружения и адекватного сцепления



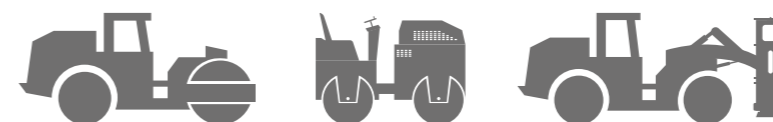
Уникальный состав для улучшения производительности

Размер	Индекс прочности каркаса	Камера	
		ТТ	ТЛ
27.25-21	16PR		ТЛ
21.00-25	16PR		ТЛ





ДОРОЖНЫЕ КАТКИ ДИАГОНАЛЬНЫЕ ШИНЫ



C-1

TB812

TB822

TL526 (23.1-26)



C-1

Дорожные катки – Диагональные



Превосходный дизайн для пневмоколесных катков

- Гладкий рисунок протектора для виброкатка
- Специальный состав, предотвращающий загрязнение масла и устойчивый к нагреванию



Гладкий рисунок протектора для катка на пневматических колесах



Специальный состав, предотвращающий загрязнение масла и устойчивый к нагреванию



Размер	Индекс прочности каркаса	Камера	
		ТТ	ТЛ
11.00-20	16PR	ТТ	
13/80-20	16PR	ТТ	



TB812

Дорожные катки – Диагональные



Многофункциональная маневренная шина для дорог и бездорожья

- Универсальный дизайн протектора для баланса тяги и равномерного износа
- Состав для улучшения производительности на разных поверхностях
- Прочная конструкция для надежной поддержки во всех положениях колес

TB822

Дорожные катки – Диагональные



Маневренная шина для дорог и бездорожья

- Универсальный дизайн протектора для баланса тяги и равномерного износа
- Рисунок протектора обеспечивает плавное и комфортное движение
- Прочная конструкция для надежной поддержки во всех положениях колес

TB812

Размер	Индекс прочности каркаса	Камера	
		ТТ	ТЛ
23.1-26	12PR	ТЛ	

TB822

Размер	Индекс прочности каркаса	Камера	
		ТТ	ТЛ
23.1-26	8, 12, 14PR	ТТ	



ТВ822

Дорожные катки – Диагональные



Маневренные шины для дорог и бездорожья

- Универсальный дизайн протектора для баланса тяги и равномерности износа
- Специальный рисунок протектора обеспечивает плавное и комфортное движение
- Прочная конструкция для надежной поддержки во всех положениях колес



Рисунок протектора обеспечивает плавное и комфортное движение

Размер	Индекс прочности каркаса	Камера	
		ТТ	ТЛ
23.1-26	8, 12, 14PR	ТТ	





TL526

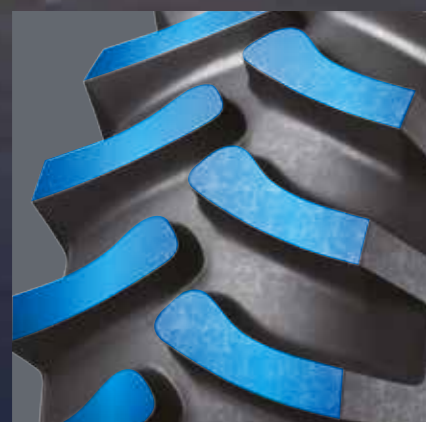
Дорожные катки – Диагональные



Сверхманевренная шина для использования на мягком, мелкозернистом песке

- Специальный дизайн протектора для тяги и сцепления
- Асимметричный дизайн протектора для самоочистения
- Широкий протектор обеспечивает хорошую тягу на песке
- Прочная конструкция для надежной поддержки во всех положениях колес

Размер	Индекс прочности каркаса	Камера	
		ТТ	ТЛ
23.1-26	12, 14PR		ТЛ



Специальный дизайн протектора для улучшения тяги и сцепления

Асимметричный дизайн для самоочистения





САМОСВАЛЫ С ЖЕСТКОЙ РАМОЙ

ДИАГОНАЛЬНЫЕ ШИНЫ



TL558


TL566

TL612

TL510



TL558

Самосвалы с жесткой рамой – Диагональные 

Многофункциональные диагональные шины, обеспечивающие повышение мобильности

- Открытый дизайн протектора для увеличения тяги на бездорожье
- Уникальный состав для улучшения общей износостойкости протектора
- Прочная конструкция для улучшения стойкости к ударам и порезам



Открытый рисунок протектора для улучшения тяги на бездорожье



Уникальный состав для улучшения общей износостойкости протектора

Размер	Индекс прочности каркаса	Камера	
		ТТ	ТЛ
13.00-25	28, 32PR	ТТ	
14.00-24	24, 28, 36PR	ТТ	
14.00-25	36PR	ТТ	



TL612



Самосвалы с жесткой рамой – Диагональные

Первоклассная многофункциональная диагональная шина для жестких дорожных поверхностей

- Широкий протектор увеличивает мобильность и обеспечивает более комфортное вождение
- Уникальный состав для увеличения общей износостойкости
- Прочная конструкция для увеличения стойкости к ударам

Размер	Индекс прочности каркаса	Камера	
		ТТ	ТЛ
16.00-25	28PR	ТТ/ТЛ	
16.00-25	32PR	ТЛ	
16.00-25	36PR	ТТ	
18.00-25	32PR	ТТ	



TL566



Самосвалы с жесткой рамой – Диагональные

Диагональные шины для самосвалов с увеличенной тягой

- Рисунок протектора с большими грунтозацепами для превосходного сцепления
- Усовершенствованный каркас для тяжелых карьерных самосвалов
- Специально разработанная смесь протектора для защиты от порезов и сколов

TL510



Самосвалы с жесткой рамой – Диагональные

Тяговые шины с усиленной износостойкостью

- Крупная центральная часть шины для высокой износостойкости и плавной езды
- Глубокий протектор обеспечивает высокую износостойкость и увеличивает сцепление
- Уникальный состав для длительного срока службы и стойкости к порезам
- Прочная конструкция для повышенной ударопрочности и устойчивости к порезам

TL566

Размер	Индекс прочности каркаса	Камера	
		ТТ	ТЛ
14.00-25	36PR	ТТ	

TL510

Размер	Индекс прочности каркаса	Камера	
		ТТ	ТЛ
18.00-25	40PR	ТТ/ТЛ	
18.00-25	44PR	ТЛ	



ПОДЗЕМНАЯ ТЕХНИКА

ДИАГОНАЛЬНЫЕ ШИНЫ



L-4S



L-5S



L-4S

Подземная техника – Диагональные 

Диагональная шина с гладким протектором для суровых условий эксплуатации

- Гладкий рисунок протектора исключает разрывы и обеспечивает плавность движения и низкий износ
- Уникальный состав для долгого срока службы и высокой стойкости к порезам

L-5S

Подземная техника – Диагональные 

Диагональная шина с гладким протектором для погрузчиков и суровых условий эксплуатации

- Сверхглубокий протектор обеспечивает максимальную износостойкость
- Гладкий рисунок протектора исключает разрывы, обеспечивает плавность хода
- Уникальный состав для большого пробега и повышенной стойкости к порезам
- Прочная конструкция для повышенной ударпрочности и устойчивости к порезам



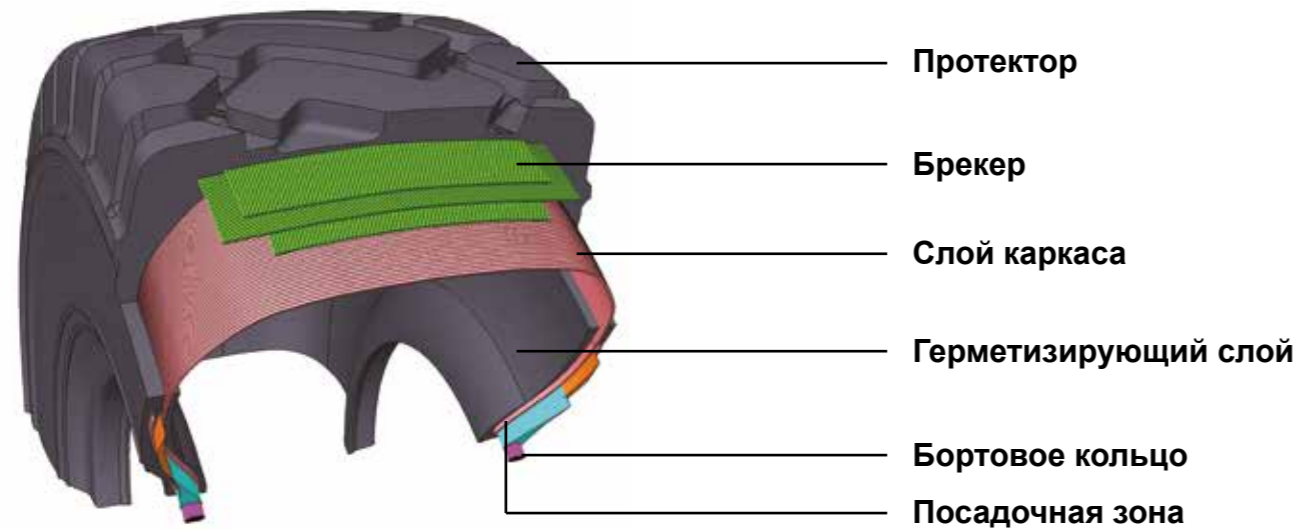
L-4S

Размер	Индекс прочности каркаса	Камера	
		ТТ	ТЛ
12.00-24	20, 24PR		ТЛ

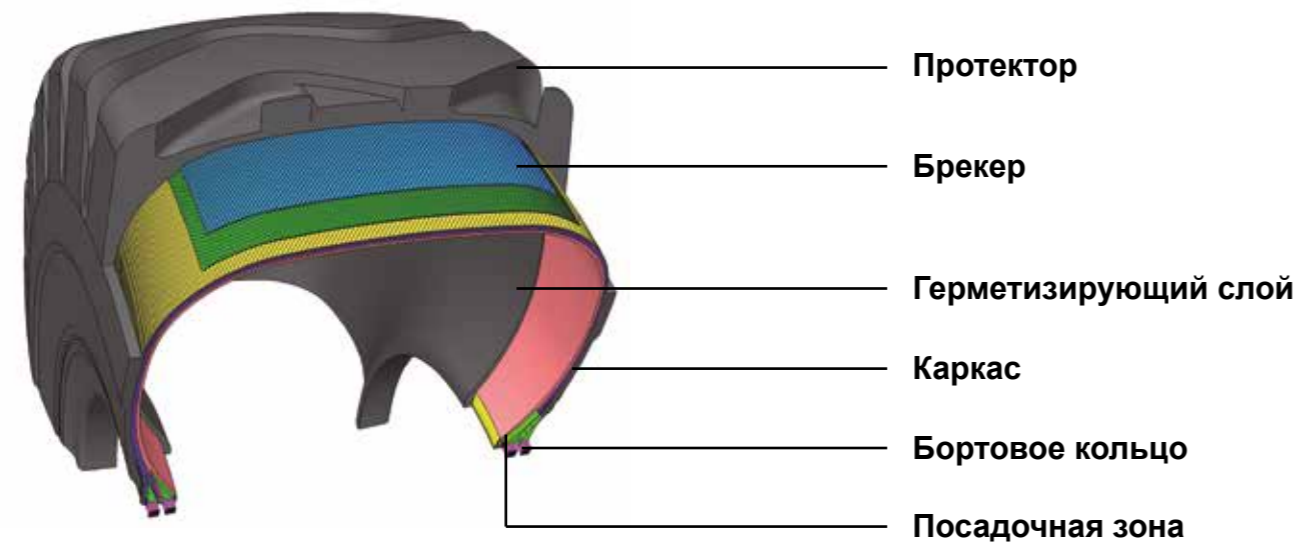
L-5S

Размер	Индекс прочности каркаса	Камера	
		ТТ	ТЛ
12.00-24	24PR	ТТ	
18.00-25	40PR		ТЛ
26.5-25	36PR		ТЛ
17.5-25	24PR		ТЛ

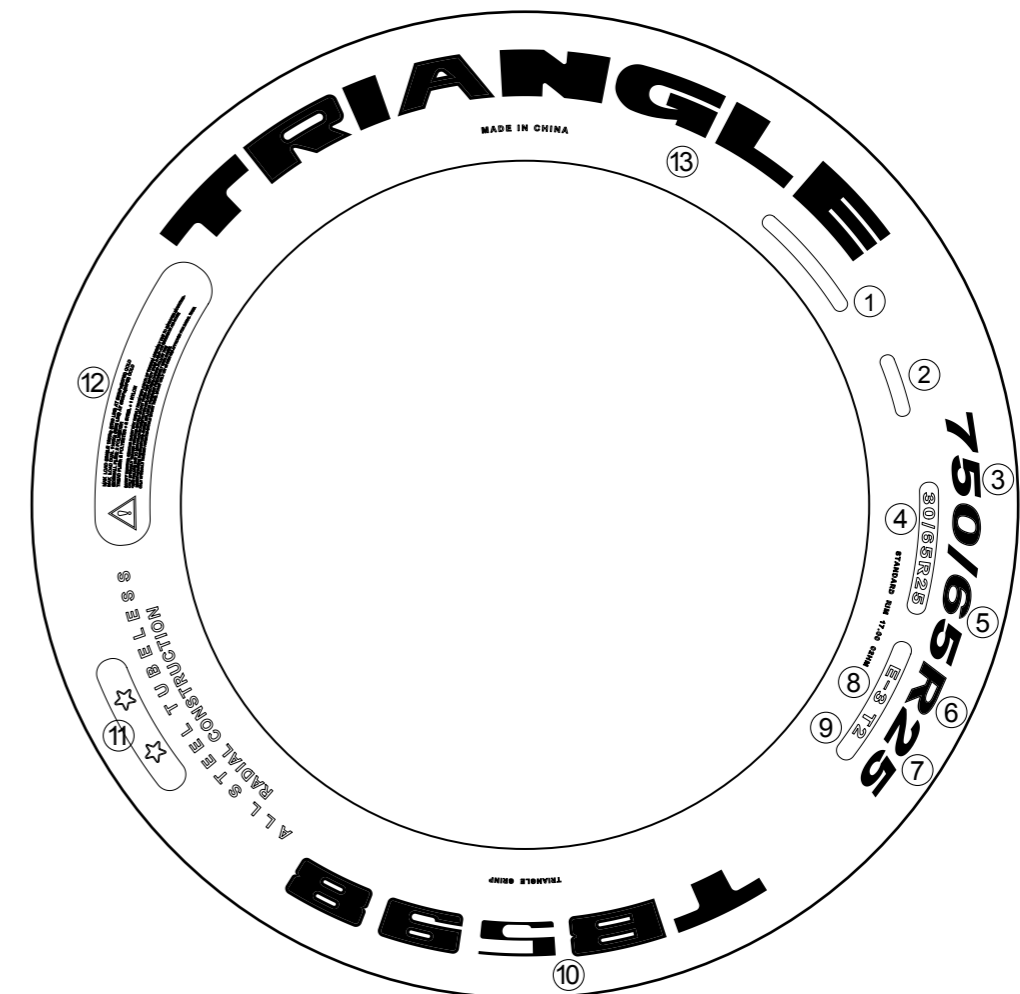
КРУПНОГАБАРИТНЫЕ РАДИАЛЬНЫЕ ШИНЫ



КРУПНОГАБАРИТНЫЕ ДИАГОНАЛЬНЫЕ ШИНЫ



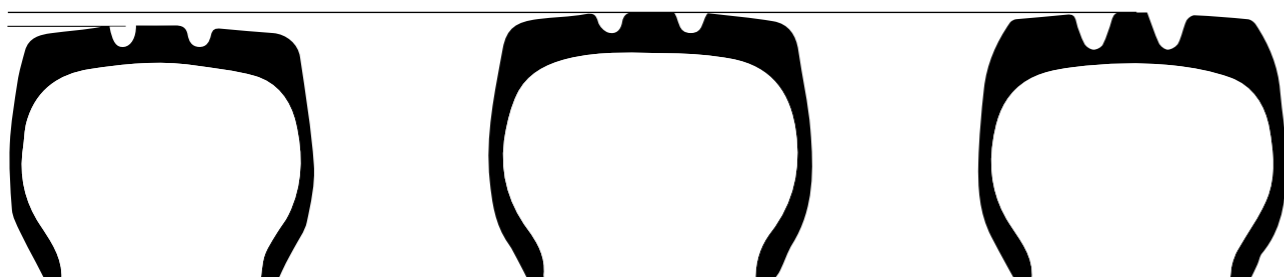
Маркировка шины



- | | |
|--|--------------------------------|
| ① Код продукции | ⑦ Диаметр обода (дюймы): 25 |
| ② Номер шины | ⑧ Индустриальный код: E-3 |
| ③ Номинальная ширина профиля (мм): 750 | ⑨ Состав смеси: T2 |
| ④ Номинальная ширина профиля (дюймы): 30 | ⑩ Рисунок протектора: TB598 |
| ⑤ Серия шины: соотношение сторон = 0.65 | ⑪ Грузочная способность: ★★ |
| ⑥ Радиальная структура: R | ⑫ Предостережения об опасности |
| | ⑬ Верхняя/Нижняя сторона: M/F |

Различная глубина протектора

Существует три вида промышленных шин, характеризующихся различной глубиной протектора. Виды шин выбираются в зависимости от условий их использования.



Стандартный протектор
E2-E3-L2-L3-G2
100% глубина бороздок протектора

Глубокий протектор
E4-L4-IND4
150% глубина бороздок протектора

Очень глубокий протектор L5
250% глубина бороздок протектора

Разные виды оборудования

КОД	ПРИМЕНЕНИЕ
C	Уплотнительный каток
E	Транспорт
L	Погрузчики и бульдозеры
G	Грейдеры
IND	Индустриальная техника

Рисунок протектора

ИНДЕКС	РИСУНОК
1	РЕБРИСТЫЙ
2	ТЯГОВОЙ
3	СКАЛЬНЫЙ
4	СКАЛЬНЫЙ (глубокий протектор)
5	СКАЛЬНЫЙ (сверхглубокий протектор)
7	ФЛОТАЦИОННЫЙ
S	ГЛАДКИЙ

Применение

КОД	РИСУНОК ПРОТЕКТОРА	ПРИМЕНЕНИЕ
C1	ГЛАДКИЙ	Уплотнительный каток
E2	ТЯГОВОЙ	 Транспорт
E3	СКАЛЬНЫЙ	
E4	СКАЛЬНЫЙ (глубокий протектор)	
E7	ФЛОТАЦИОННЫЙ	
L2	ТЯГОВОЙ	 Погрузчики и бульдозеры
L3	СКАЛЬНЫЙ	
L4	СКАЛЬНЫЙ (глубокий протектор)	
L5	СКАЛЬНЫЙ (сверхглубокий протектор)	
L4S	ГЛАДКИЙ (сверхглубокий протектор)	
L5S	ГЛАДКИЙ (сверхглубокий протектор)	
G2	ТЯГОВОЙ	Грейдеры
IND3	СКАЛЬНЫЙ	 Индустриальная техника
IND4	СКАЛЬНЫЙ (сверхглубокий протектор)	
IND5	СКАЛЬНЫЙ (сверхглубокий протектор)	

Индекс нагрузки - Индекс скорости

ИНДЕКС НАГРУЗКИ (LI) И МАКСИМАЛЬНАЯ НАГРУЗКА (КГ/ФУНТ)

ИНДЕКС НАГРУЗКИ — это цифровой код, согласованный с максимальным показателем нагрузки, который шина может выдержать на скорости, согласно ее эксплуатационным нормам, при определенных условиях.

LI	Макс.нагрузка		LI	Макс.нагрузка		LI	Макс.нагрузка		LI	Макс.нагрузка		LI	Макс.нагрузка	
	КГ	ФУНТ		КГ	ФУНТ		КГ	ФУНТ		КГ	ФУНТ		КГ	ФУНТ
120	1400	3090	150	3350	7390	180	8000	17640	210	19000	41890	240	45000	99210
121	1450	3200	151	3450	7610	181	8250	18190	211	19500	43000	241	46250	101960
122	1500	3310	152	3550	7830	182	8500	18740	212	20000	44100	242	47500	104720
123	1550	3420	153	3650	8050	183	8750	19290	213	20600	45420	243	48750	107470
124	1600	3530	154	3750	8270	184	9000	19840	214	21200	46750	244	50000	110250
125	1650	3640	155	3875	8540	185	9250	20390	215	21800	48070	245	51500	113540
126	1700	3750	156	4000	8820	186	9500	20940	216	22400	49390	246	53000	117950
127	1750	3860	157	4125	9090	187	9750	21500	217	23000	50700	247	54500	120150
128	1800	3970	158	4250	9370	188	10000	22050	218	23600	52040	248	56000	123480
129	1850	4080	159	4375	9650	189	10300	22710	219	24300	53580	249	58000	127890
130	1900	4190	160	4500	9920	190	10600	23370	220	25000	55120	250	60000	132300
131	1950	4300	161	4625	10200	191	10900	24030	221	25750	56780	251	61500	135580
132	2000	4410	162	4750	10470	192	11200	24690	222	26500	58430	252	63000	138890
133	2060	4540	163	4875	10750	193	11500	25360	223	27250	60070	253	65000	143300
134	2120	4670	164	5000	11020	194	11800	26020	224	28000	61740	254	67000	147710
135	2180	4810	165	5150	11350	195	12150	26790	225	29000	63940	255	69000	152120
136	2240	4940	166	5300	11690	196	12500	27560	226	30000	66150	256	71000	156530
137	2300	5070	167	5450	12020	197	12850	28330	227	30750	67790	257	73000	160930
138	2360	5200	168	5600	12350	198	13200	29100	228	31500	69460	258	75000	165340
139	2430	5360	169	5800	12790	199	13600	29990	229	32500	71660	259	77500	170660
140	2500	5510	170	6000	13230	200	14000	30870	230	33500	73870	260	80000	176400
141	2575	5680	171	6150	13560	201	14500	31970	231	34500	76070	261	82500	181880
142	2650	5840	172	6300	13890	202	15000	33070	232	35500	78280	262	85000	187390
143	2725	6010	173	6500	14330	203	15500	34180	233	36500	80480	263	87500	192900
144	2800	6170	174	6700	14770	204	16000	35280	234	37500	82690	264	90000	198450
145	2900	6390	175	6900	15210	205	16500	36380	235	38750	85430	265	92500	203920
146	3000	6610	176	7100	15650	206	17000	37480	236	40000	88200	266	95000	209440
147	3075	6780	177	7300	16090	207	17500	38590	237	41250	90940	267	97500	214950
148	3150	6950	178	7500	16530	208	18000	39690	238	42500	93710	268	100000	220500
149	3250	7170	179	7750	17090	209	18500	40790	239	43750	96470	269	103000	227370

Значения скорости

ИНДЕКС СКОРОСТИ показывает максимальную скорость, согласно которой шина может выдержать нагрузку, соответствующую установленному показателю этой модели шины, при определенных условиях.

КОД	A1	A2	A6	A8	B	C	D	E	F	G
Скорость (км/ч)	5	10	30	40	50	60	65	70	80	90
Скорость(миль/ч)	3	5	20	25	30	35	40	45	50	55

Примеры маркировки шин:

17.5R25 TB516 170 A2 : эта шина способна выдержать 7100 кг на максимальной скорости 10 км/ч
 385/95R25 TB576 170 F : эта шина способна выдержать 6000 кг на максимальной скорости 80 км/ч

Таблица соответствия (маркировка звездами/норма слойности)

Используются в качестве ориентира для замены диагональной шины TRIANGLE на радиальную

РАЗМЕР	ТРАНСПОРТИРУЮЩИЕ МАШИНЫ СЛОЙНОСТЬ	ПОГРУЗОЧНЫЕ МАШИНЫ СЛОЙНОСТЬ	РАЗМЕР	ТРАНСПОРТИРУЮЩИЕ МАШИНЫ СЛОЙНОСТЬ	ПОГРУЗОЧНЫЕ МАШИНЫ СЛОЙНОСТЬ	РАЗМЕР	ТРАНСПОРТИРУЮЩИЕ МАШИНЫ СЛОЙНОСТЬ	ПОГРУЗОЧНЫЕ МАШИНЫ СЛОЙНОСТЬ
13.00R25***	28	24	20.5R25*		24	24.00R35**	48	
14.00R24*		16	20.5R25**	28		35/65R33*	36	
14.00R24**			23.5R25*		28	750/65R25**		
14.00R24***	32	28	23.5R25**	32		750/65R25**		
14.00R25*			26.5R25*		32	775/65R29*		
14.00R25**			26.5R25**	32		775/65R29**		
14.00R25***	32		29.5R25*		34	875/65R29*		
16.00R25*			29.5R25**	34		875/65R29**		
16.00R25**	36		29.5R29*		34	27.00R49**	54	
16.00R25***			29.5R29**	40		33.00R51**	66	
17.5R25*		16	33.25R29*			36.00R51**	70	
17.5R25**	24	20	33.25R29**	44		37.00R57**	78	
18.00R25*		24	18.00R33**	40		40.00R57**	80	
18.00R25**	36		21.00R33**	44				
18.00R25***			21.00R35**	44				

ТКВЧ является важным элементом для правильного выбора шин для землеройных и горнодобывающих работ. При работе транспорта с большой нагрузкой и высокой скоростью в шинах формируется теплообразование. ТКВЧ обеспечивает безопасный диапазон, чтобы избежать раннего выхода шины из строя.

Формула для расчета ТКВЧ

$$\text{ТКВЧ} = \frac{\text{Средняя величина загрузки шины}}{\text{Средняя величина скорости перемещения}} \times \text{Средняя величина скорости перемещения}$$

$\frac{\text{Нагрузка шины в тоннах (Пустая)} + \text{Нагрузка шины в тоннах (Груженная)}}{2} \times \text{Дистанция поездки туда-обратно в км} \times \frac{\text{Кол-во поездок туда-обратно за 1 смену}}{\text{Общее кол-во рабочих часов за 1 смену}}$

Шинный ТКВЧ зависит от модели и размера шины, состава протектора, температуры окружающей среды, величины пробега и т. д.. Шина с высоким ТКВЧ выделяет меньше тепла, но при этом характеризуется более низкой стойкостью к износу и порезам.

Пожалуйста, свяжитесь с техническим персоналом Triangle для правильного выбора шин

Различные типы резиновой смеси кгш triangle

T1	Особенно устойчив к износу, порезам и разрывам протектора на низкой скорости
T2A	Компромиссное решение между сопротивлением истиранию и средней скоростью с более высокой теплостойкостью, чем у T1 в сложных дорожных условиях
T2B/T2	Компромиссное решение между сопротивлением истиранию и средней скоростью с более высокой теплостойкостью, чем у T2A
T2C	Состав шины с более высокой теплостойкостью, чем у T2B/T2
T2D	Состав шины с более высокой теплостойкостью, чем у T2C
T3	Адаптирован для работы на длинных циклах и на высоких скоростях при хороших дорогах
T5	Специальный состав резины для снега и льда



Выбор КГШ Triangle

A Размер & Конструкция	C Вид транспортного средства		D Тип протектора	E Состав
	Вид транспорта	Тип протектора		
Радиальные	23.5 R 25 **	TB598S	E 4	T3
Диагональные	23.5 - 25 16PR	TL516	L 3	T2

A Размер шины/ Конструкция	Нагрузка	Описание
Радиальные	Индекс прочности каркаса (*, **, ***)	23.5R25**
Диагональные	Слойность	23.5-25(20PR)

См. таблицы Нагрузка / Давление для получения полной информации о нагрузке шины, связанной с определенными размерами



TB598S

TB516

TL538S+

См. каталог по кгш для ознакомления с полным описанием характеристик

C Индустриальный код (Вид транспортного средства)

Код	Применение (Вид транспорта)	Скорость операции & Расстояние
E	Карьерные самосвалы (Самосвал с жесткой рамой/Шарнирно-сочлененный)	До 50 км/ч & 4 км в одну сторону
L	Погрузчик (или бульдозер)	До 10 км/ч & 76 км в одну сторону
G	Грейдер	До 40 км/ч & продолжительное
C	Уплотнительный каток	До 10 км/ч & продолжительное

D Индустриальный код (Требования к протектору)

Код	Тип	Глубина протектора
1	Ребристый	Стандартный
2	Тяговой	Стандартный
3	Скалистый	Стандартный
4	Скалистый	Глубокий (150%)
5	Скалистый	Сверхглубокий (250%)
7	Флотационный	Стандартный
S	Гладкий	Различная (Пример:4S или 5S)

E Состав протектора и ТКВЧ

Код	Описание	Характеристики(Скорость/Износ/Температура)
T1	Износостойкий	Низкая скорость/Низкий износ/Высокая температура
T2	Стандартный	Средняя скорость/Средний износ/Средняя температура
T3	Теплостойкий	Высокая скорость/Высокий износ/Низкая температура

Размер	Рисунок	Индекс прочности каркаса	ТРА-код	Глубина протектора		Производительность шины (ТКВЧ)			
				32nds	мм	T1	T2A	T2	T3
21.00R35	TB526S	★★	E-4	75.6	60.0	195	220	250	299
24.00R35	TB526S	★★	E-4	81.9	65.0	205	224	225	311

Примечание

Иногда фактическая полезная нагрузка при определенных операциях может превышать стандартную. Соответственно нагрузка на шину может превысить указанную выше нагрузку. Когда мы сталкиваемся с подобной ситуацией перегрузки, холодное давление инфляции должно быть увеличено, чтобы компенсировать более высокие нагрузки. Для предотвращения повреждения шин при каждом увеличении нагрузки на 1% необходимо увеличение давления в шинах на 2%.

Перегрузка может сильно повлиять на характеристики шин. Пожалуйста, свяжитесь с техническим персоналом Трайангл, чтобы правильно использовать шины.

Таблица перевода единиц

ДАВЛЕНИЕ НАКАЧИВАНИЯ

кг/см ²	psi	кПа	bar
0.1	1	10	0.1
0.2	3	20	0.2
0.3	4	30	0.3
0.4	6	40	0.4
0.5	7	50	0.5
0.6	9	60	0.6
0.7	10	70	0.7
0.8	11	80	0.8
0.9	13	90	0.9
1.0	14	100	1.0
1.1	16	110	1.1
1.2	17	120	1.2
1.3	18	130	1.3
1.4	20	140	1.4
1.5	21	150	1.5
1.6	23	160	1.6
1.7	24	170	1.7
1.8	26	180	1.8
1.9	27	190	1.9
2.0	28	200	2.0
2.1	30	210	2.1
2.2	31	220	2.2
2.3	33	230	2.3
2.4	34	240	2.4
2.5	36	250	2.5

кг/см ²	psi	кПа	bar
2.6	37	250	2.5
2.7	38	260	2.6
2.8	40	270	2.7
2.9	41	280	2.8
3.0	43	290	2.9
3.1	44	300	3.0
3.2	45	310	3.1
3.3	47	320	3.2
3.4	48	330	3.3
3.5	50	340	3.4
3.6	51	350	3.5
3.7	53	360	3.6
3.8	54	370	3.7
3.9	55	380	3.8
4.0	57	390	3.9
4.1	58	400	4.0
4.2	60	410	4.1
4.3	61	420	4.2
4.4	62	430	4.3
4.5	64	440	4.4
4.6	65	450	4.5
4.7	67	460	4.6
4.8	68	470	4.7
4.9	70	480	4.8
5.0	71	490	4.9

Таблица перевода единиц

ДАВЛЕНИЕ НАКАЧИВАНИЯ

кг/см ²	psi	кПа	bar
5.1	72	490	4.9
5.2	74	500	5.0
5.3	75	510	5.1
5.4	77	520	5.2
5.5	78	530	5.3
5.6	80	540	5.4
5.7	81	550	5.5
5.8	82	560	5.6
5.9	84	570	5.7
6.0	85	580	5.8
6.1	87	590	5.9
6.2	88	600	6.0
6.3	89	610	6.1
6.4	91	620	6.2
6.5	92	630	6.3
6.6	94	640	6.4
6.7	95	650	6.5
6.8	97	660	6.6
6.9	98	670	6.7
7.0	99	680	6.8
7.1	101	690	6.9
7.2	102	700	7.0
7.3	104	710	7.1
7.4	105	720	7.2
7.5	107	730	7.3

кг/см ²	psi	кПа	bar
7.6	108	740	7.4
7.7	109	750	7.5
7.8	111	760	7.6
7.9	112	770	7.7
8.0	114	780	7.8
8.1	115	790	7.9
8.2	116	800	8.0
8.3	118	810	8.1
8.4	119	820	8.2
8.5	121	830	8.3
8.6	122	840	8.4
8.7	124	850	8.5
8.8	125	860	8.6
8.9	126	870	8.7
9.0	128	880	8.8
9.1	129	890	8.9
9.2	131	900	9.0
9.3	132	910	9.1
9.4	133	920	9.2
9.5	135	930	9.3
9.6	136	940	9.4
9.7	138	950	9.5
9.8	139	960	9.6
9.9	141	970	9.7
10.0	142	980	9.8

Таблица перевода единиц

ВЕС

кг	lb	кг	lb	кг	lb	кг	lb
1	2.2	130	286.6	600	1322.8	2500	5511.5
5	11.0	140	308.6	650	1433.0	2600	5732.0
10	22.0	150	330.7	700	1543.2	2700	5952.4
15	33.1	160	352.7	750	1653.5	2800	6173.0
20	44.1	170	374.8	800	1763.7	2900	6393.3
25	55.1	180	396.8	850	1873.9	3000	6613.8
30	66.1	190	418.9	900	1984.1	3500	7716.1
35	77.2	200	440.9	950	2094.4	4000	8818.4
40	88.2	210	463.0	1000	2204.6	4500	9920.7
45	99.2	220	485.0	1100	2425.1	5000	11023.0
50	110.2	230	507.1	1200	2645.5	5500	12125.3
55	121.3	240	529.1	1300	2866.0	6000	13227.6
60	132.3	250	551.2	1400	3086.4	6500	14329.9
65	143.3	260	573.2	1500	3306.9	7000	15432.2
70	154.3	270	595.2	1600	3527.4	7500	16534.5
75	165.3	280	617.3	1700	3747.8	8000	17636.8
80	176.4	290	639.3	1800	3968.3	8500	18739.1
85	187.4	300	661.4	1900	4188.7	9000	19841.4
90	198.4	350	771.6	2000	4409.2	9500	20943.7
95	209.4	400	881.8	2100	4629.7	10000	22046.0
100	220.5	450	992.1	2200	4850.1		
110	242.5	500	1102.3	2300	5070.6		
120	264.6	550	1212.5	2400	5291.0		

Таблица перевода единиц

ТЕМПЕРАТУРА

°C	°F	°C	°F	°C	°F	°C	°F	°C	°F	°C	°F
-19	-2.2	11	51.8	41	105.8	71	159.8	101	213.8	131	267.8
-18	-0.4	12	53.6	42	107.6	72	161.6	102	215.6	132	269.6
-17	1.4	13	55.4	43	109.4	73	163.4	103	217.4	133	271.4
-16	3.2	14	57.2	44	111.2	74	165.2	104	219.2	134	273.2
-15	5.0	15	59.0	45	113.0	75	167.0	105	221.0	135	275.0
-14	6.8	16	60.8	46	114.8	76	168.8	106	222.8	136	276.8
-13	8.6	17	62.6	47	116.6	77	170.6	107	224.6	137	278.6
-12	10.4	18	64.4	48	118.4	78	172.4	108	226.4	138	280.4
-11	12.2	19	66.2	49	120.2	79	174.2	109	228.2	139	282.2
-10	14.0	20	68.0	50	122.0	80	176.0	110	230.0	140	284.0
-9	15.8	21	69.8	51	123.8	81	177.8	111	231.8	141	285.8
-8	17.6	22	71.6	52	125.6	82	179.6	112	233.6	142	287.6
-7	19.4	23	73.4	53	127.4	83	181.4	113	235.4	143	289.4
-6	21.2	24	75.2	54	129.2	84	183.2	114	237.2	144	291.2
-5	23.0	25	77.0	55	131.0	85	185.0	115	239.0	145	293.0
-4	24.8	26	78.8	56	132.8	86	186.8	116	240.8	146	294.8
-3	26.6	27	80.6	57	134.6	87	188.6	117	242.6	147	296.6
-2	28.4	28	82.4	58	136.4	88	190.4	118	244.4	148	298.4
-1	30.2	29	84.2	59	138.2	89	192.2	119	246.2	149	300.2
0	32.0	30	86.0	60	140.0	90	194.0	120	248.0	150	302.0
1	33.8	31	87.8	61	141.8	91	195.8	121	249.8	160	320.0
2	35.6	32	89.6	62	143.6	92	197.6	122	251.6	170	338.0
3	37.4	33	91.4	63	145.4	93	199.4	123	253.4	180	356.0
4	39.2	34	93.2	64	147.2	94	201.2	124	255.2	190	374.0
5	41.0	35	95.0	65	149.0	95	203.0	125	257.0	200	392.0
6	42.8	36	96.8	66	150.8	96	204.8	126	258.8		
7	44.6	37	98.6	67	152.6	97	206.6	127	260.6		
8	46.4	38	100.4	68	154.4	98	208.4	128	262.4		
9	48.2	39	102.2	69	156.2	99	210.2	129	264.2		
10	50.0	40	104.0	70	158.0	100	212.0	130	266.0		

Таблица перевода единиц

ГЛУБИНА ПРОТЕКТОРА

мм	inch/32	мм	inch/32	мм	inch/32	мм	inch/32
1	1.3	19	23.9	37	46.6	75	95.5
2	2.5	20	25.2	38	47.9	80	100.8
3	3.8	21	26.5	39	49.1	85	107.1
4	5.0	22	27.7	40	50.4	90	113.4
5	6.3	23	29.0	41	51.7	95	119.7
6	7.6	24	30.2	42	52.1	100	126.0
7	8.8	25	31.5	43	54.2	105	132.3
8	10.1	26	32.8	44	55.4	110	138.6
9	11.3	27	34.0	45	56.7	115	144.9
10	12.6	28	35.3	46	58.0	120	151.2
11	13.9	29	36.5	47	59.2	125	157.5
12	15.1	30	37.8	48	60.5	130	163.8
13	16.4	31	39.1	49	61.7	135	170.1
14	17.6	32	40.3	50	63.0	140	176.4
15	18.9	33	41.6	55	69.3	145	182.7
16	20.2	34	42.8	60	75.6	150	189.0
17	21.4	35	44.1	65	81.9		
18	22.7	36	45.4	70	88.2		

25"

Размер	Рисунок	Индекс прочности каркаса	TPA-код	Рекоменд. размер обода	Минимальное расстояние для сдвоен.шин		Размерные характеристики шин				Макс. нормированные размеры		Глубина протектора		Производительность шины (TKBЧ)				Камера		
					дюйм	мм	Ширина секции	Общий диаметр	Статич. радиус под нагрузкой	дюйм	мм	32nds	мм	T1	T2A	T2	T3	TT	TL		
13.00R25(10.00 Rim)	TL569	★★★	E-3	10.00/2.0	16.7	424	13.8	350	51.2	1300			31.5	25.0						TT	TL
13.00R25(8.50 Rim)				8.50/2.0																	

Самосвалы с жесткой рамой

10KM/ч (5MPH)	кПа/PSI	950/138
	КГ/LBS	8500***/18740***
50KM/ч (30MPH)	кПа/PSI	700/102
	КГ/LBS	4875***/10750***

Размер	Рисунок	Индекс прочности каркаса	TPA-код	Рекоменд. размер обода	Минимальное расстояние для сдвоен.шин		Размерные характеристики шин				Макс. нормированные размеры		Глубина протектора		Производительность шины (TKBЧ)				Камера		
					дюйм	мм	Ширина секции	Общий диаметр	Статич. радиус под нагрузкой	дюйм	мм	32nds	мм	T1	T2A	T2	T3	TT	TL		
14.00R25	TL569	★★★RF	E-3	10.00/2.0	17.7	450	14.8	375	53.9	1368	24.5	623	32.8	26.0						TT	TL

Самосвалы с жесткой рамой

10KM/ч (5MPH)	кПа/PSI	900/131
	КГ/LBS	10000***/22000***RF
50KM/ч (30MPH)	кПа/PSI	900/131
	КГ/LBS	7000***/15400***RF

Размер	Рисунок	Индекс прочности каркаса	TPA-код	Рекоменд. размер обода	Минимальное расстояние для сдвоен.шин		Размерные характеристики шин				Макс. нормированные размеры		Глубина протектора		Производительность шины (TKBЧ)				Камера	
					дюйм	мм	Ширина секции	Общий диаметр	Статич. радиус под нагрузкой	дюйм	мм	32nds	мм	T1	T2A	T2	T3	TT	TL	
14.00R25	TB516S	★★	E-4	10.00/1.5	17.7	450	14.8	375	55.8	1418			45.4	36.0	85	105	130			TL
		★★★																		
		★★★RF																		

Самосвалы с жесткой рамой

10KM/ч (5MPH)	кПа/PSI	900/131										
	КГ/LBS	10000***/22000***RF										
50KM/ч (30MPH)	кПа/PSI	500/73	525/76	550/80	575/83	600/87	625/91	650/94	675/98	700/102	700/102	900/131
	КГ/LBS	4375/9650	4500/9900	4625/10200	4750/10500	5000/11000	5150/11400	5300/11700	5450/12000	5600**/12300**	5800***/12760***	7000***/15400***RF

Размер	Рисунок	Индекс прочности каркаса	TPA-код	Рекоменд. размер обода	Минимальное расстояние для сдвоен.шин		Размерные характеристики шин				Макс. нормированные размеры		Глубина протектора		Производительность шины (TKBЧ)				Камера		
					дюйм	мм	Ширина секции	Общий диаметр	Статич. радиус под нагрузкой	дюйм	мм	32nds	мм	T1	T2A	T2	T3	TT	TL		
14.00R25	TB526	★★★RF	E-3	10.00/2.0	17.7	450	14.8	375	53.9	1368	24.4	621	32.8	26.0						TT	TL

Самосвалы с жесткой рамой

10KM/ч (5MPH)	кПа/PSI	900/131
	КГ/LBS	10000***/22000***RF
50KM/ч (30MPH)	кПа/PSI	900/131
	КГ/LBS	7000***/15400***RF

Размер	Рисунок	Индекс прочности каркаса	TPA-код	Рекоменд. размер обода	Минимальное расстояние для сдвоен.шин		Размерные характеристики шин				Макс. нормированные размеры		Глубина протектора		Производительность шины (TKBЧ)				Камера	
					дюйм	мм	Ширина секции	Общий диаметр	Статич. радиус под нагрузкой	дюйм	мм	32nds	мм	T1	T2A	T2	T3	TT	TL	
14.00R25	TB536	★★★	E-2	10.00/1.5	17.7	450	14.8	375	53.9	1368			31.5	25.0	110	140	170			TL

Самосвалы с жесткой рамой

50KM/ч (30MPH)	кПа/PSI	700/102
	КГ/LBS	5800***/12760***

Специальная и портовая техника

30KM/ч (20MPH)	кПа/PSI	850/123
	КГ/LBS	6900***/15210***

Размер	Рисунок	Индекс прочности каркаса	TPA-код	Рекоменд. размер обода	Минимальное расстояние для сдвоен.шин		Размерные характеристики шин				Макс. нормированные размеры		Глубина протектора		Производительность шины (TKBЧ)				Камера		
					дюйм	мм	Ширина секции	Общий диаметр	Статич. радиус под нагрузкой	дюйм	мм	32nds	мм	T1	T2A	T2	T3	TT	TL		
14.00R25	TB586	★★★RF	E-2	10.00/2.0	17.7	450	14.8	375	53.9	1368			27.7	22.0						TT	TL

Самосвалы с жесткой рамой

10KM/ч (5MPH)	кПа/PSI	900/131
	КГ/LBS	10000***/22000***RF
50KM/ч (30MPH)	кПа/PSI	900/131
	КГ/LBS	7000***/15400***RF

Размер	Рисунок	Индекс прочности каркаса	TPA-код	Рекоменд. размер обода	Минимальное расстояние для сдвоен.шин		Размерные характеристики шин				Макс. нормированные размеры		Глубина протектора		Производительность шины (TKBЧ)				Камера	
					дюйм	мм	Ширина секции	Общий диаметр	Статич. радиус под нагрузкой	дюйм	мм	32nds	мм	T1	T2A	T2	T3	TT	TL	
385/95R25 170E ROAD(14.00R25)	TB586	★★★	E-2	10.00/1.5	17.7	450	14.9	379	53.9	1369	24.6	626	27.7	22.0	125	160	195			TL

Мобильные краны

70KM/ч (43MPH)	КПа/PSI	725/105	750/109	775/112	800/116	825/120	850/123	875/127	900/131
	КГ/LBS	5000/11000	5150/11400	5300/11700	5450/12000	5600/12300	5800/12800	5800/12800	6000***/13200***

Размер	Рисунок	Индекс прочности каркаса	TPA-код	Рекоменд. размер обода	Минимальное расстояние для сдвоен.шин				Размерные характеристики шин				Макс. нормированные размеры		Глубина протектора		Производительность шины (TKBЧ)				Камера		
					дюйм		мм		Ширина секции		Общий диаметр		Статич. радиус под нагрузкой		32nds		T1 T2A T2 T3				TT TL		
					дюйм	мм	дюйм	мм	дюйм	мм	дюйм	мм	дюйм	мм	дюйм	мм	32nds	мм	T1	T2A	T2	T3	TT
20.5R25	TB596	★★★	L-2	17.00/2.0			20.5	521	58.8	1493			25.9	658	39.1	31.0							TL
Погрузчики и бульдозеры																							
10KM/ч (5MPH)	кПа/PSI	400/58	425/62	450/65	475/69	500/73	525/76	550/80	575/83	600/87	625/91	650/94											
	кг/ЛБС	8000/17600	8250/18200	8750/19300	9000/19800	9500*/20900*	9750/21500	10000/22000	10300/22700	10900/24000	11200/24700	11500**/25400**											
Грейдеры																							
40KM/ч (25MPH)	кПа/PSI	125/18	150/22	175/25	200/29	225/33	250/36	275/40	300/44														
	кг/ЛБС	2430/5360	2800/6150	3150/6950	3450/7600	3875/8550	4125/9100	4375/9650	4625/10200														
Погрузчики и бульдозеры																							
Размер	Рисунок	Индекс прочности каркаса	TPA-код	Рекоменд. размер обода	Минимальное расстояние для сдвоен.шин				Размерные характеристики шин				Макс. нормированные размеры		Глубина протектора		Производительность шины (TKBЧ)				Камера		
20.5R25	TB515	★★★	L-2	17.00/2.0			20.5	521	58.8	1493					37.8	30.0							TL
Погрузчики и бульдозеры																							
10KM/ч (5MPH)	кПа/PSI	400/58	425/62	450/65	475/69	500/73	525/76	550/80	575/83	600/87	625/91	650/94											
	кг/ЛБС	8000/17600	8250/18200	8750/19300	9000/19800	9500*/20900*	9750/21500	10000/22000	10300/22700	10900/24000	11200/24700	11500**/25400**											
Грейдеры																							
40KM/ч (25MPH)	кПа/PSI	125/18	150/22	175/25	200/29	225/33	250/36	275/40	300/44														
	кг/ЛБС	2430/5360	2800/6150	3150/6950	3450/7600	3875/8550	4125/9100	4375/9650	4625/10200														
Погрузчики и бульдозеры																							
Размер	Рисунок	Индекс прочности каркаса	TPA-код	Рекоменд. размер обода	Минимальное расстояние для сдвоен.шин				Размерные характеристики шин				Макс. нормированные размеры		Глубина протектора		Производительность шины (TKBЧ)				Камера		
20.5R25	TB516	★★★	L-3	17.00/2.0			20.5	521	58.8	1493					37.8	30.0							TL
Погрузчики и бульдозеры																							
10KM/ч (5MPH)	кПа/PSI	400/58	425/62	450/65	475/69	500/73	525/76	550/80	575/83	600/87	625/91	650/94											
	кг/ЛБС	8000/17600	8250/18200	8750/19300	9000/19800	9500*/20900*	9750/21500	10000/22000	10300/22700	10900/24000	11200/24700	11500**/25400**											
Самосвалы с шарнирно-сочлененной рамой																							
50KM/ч (30MPH)	кПа/PSI	400/58	425/62	450/65	475/69	500/73	525/76																
	кг/ЛБС	5800/12800	6150/13600	6500/14300	6700/14800	6900/15200	7300**/16100**																
Специальная и портовая техника																							
10KM/ч (5MPH)	кПа/PSI	800/116																					
	кг/ЛБС	13100**RF/28880**RF																					

Размер	Рисунок	Индекс прочности каркаса	TPA-код	Рекоменд. размер обода	Минимальное расстояние для сдвоен.шин				Размерные характеристики шин				Макс. нормированные размеры		Глубина протектора		Производительность шины (TKBЧ)				Камера		
					дюйм		мм		Ширина секции		Общий диаметр		Статич. радиус под нагрузкой		32nds		T1 T2A T2 T3				TT TL		
					дюйм	мм	дюйм	мм	дюйм	мм	дюйм	мм	дюйм	мм	дюйм	мм	32nds	мм	T1	T2A	T2	T3	TT
20.5R25	TL538S+	★★★	L-5	17.00/2.0			20.5	521	61.0	1548			88.2	70.0									TL
Погрузчики и бульдозеры																							
10KM/ч (5MPH)	кПа/PSI	400/58	425/62	450/65	475/69	500/73	525/76	550/80	575/83	600/87	625/91	650/94											
	кг/ЛБС	8000/17600	8250/18200	8750/19300	9000/19800	9500*/20900*	9750/21500	10000/22000	10300/22700	10900/24000	11200/24700	11500**/25400**											
Погрузчики и бульдозеры																							
Размер	Рисунок	Индекс прочности каркаса	TPA-код	Рекоменд. размер обода	Минимальное расстояние для сдвоен.шин				Размерные характеристики шин				Макс. нормированные размеры		Глубина протектора		Производительность шины (TKBЧ)				Камера		
525/80R25 176F ROAD(20.5R25)	TB576		E-2	17.00/2.0			20.9	530	58.1	1475			35.3	28.0									TL
Мобильные краны																							
80KM/ч (50MPH)	кПа/PSI	525/76	550/80	575/83	600/87	625/91	650/94	675/98	700/102														
	кг/ЛБС	5600/12300	5800/12800	6000/13200	6300/13900	6500/14300	6700/14800	6900/15200	7100(L)/15700(L)														
Погрузчики и бульдозеры																							
Размер	Рисунок	Индекс прочности каркаса	TPA-код	Рекоменд. размер обода	Минимальное расстояние для сдвоен.шин				Размерные характеристики шин				Макс. нормированные размеры		Глубина протектора		Производительность шины (TKBЧ)				Камера		
23.5R25	TM518	★★★	L-2	19.50/2.5			23.5	597	63.7	1617			37.8	30.0									TL
Погрузчики и бульдозеры																							
10KM/ч (5MPH)	кПа/PSI	400/58	425/62	450/65	475/69	500/73	525/76	550/80	575/83	600/87	625/91	650/94											
	кг/ЛБС	10300/22700	10600/23400	11200/24700	11500/25400	12150*/26800*	12500/27600	12850/28300	13200/29100	13600/30000	14000/30900	14500**/32000**											
Самосвалы с шарнирно-сочлененной рамой																							
50KM/ч (30MPH)	кПа/PSI	400/58	425/62	450/65	475/69	500/73	525/76																
	кг/ЛБС	7500/16500	7750/17100	8250/18200	8500/18700	9000/19800	9250**/20400**																

Размер	Рисунок	Индекс прочности каркаса	ТРА-код	Рекоменд. размер обода	Минимальное расстояние для сдвоен.шин				Размерные характеристики шин				Максимально нормированные размеры		Глубина протектора		Производительность шины (ТКВЧ)				Камера	
					дюйм	мм	дюйм	мм	дюйм	мм	дюйм	мм	дюйм	мм	32nds	мм	T1	T2A	T2	T3	TT	TL
29.5R25	TB516	★	L-3	25.00/3.5	29.5	749	73.8	1874	32.6	829	47.9	38.0	180	230	290	TL						
		★★																				
		★★	E-3																			
		★★RF																				

Погрузчики и бульдозеры												
10KM/ч (5MPH)	кПа/PSI	400/58	425/62	450/65	475/69	500/73	525/76	550/80	575/83	600/87	625/91	650/94
	кг/ЛБС	15500/34200	16000/35300	17000/37500	17500/38600	18000*/39700*	19000/41900	19500/43000	20000/44100	20600/45400	21200/46700	22400**/49400**

Самосвалы с шарнирно-сочлененной рамой												
50KM/ч (30MPH)	кПа/PSI	400/58	425/62	450/65	475/69	500/73	525/76					
	кг/ЛБС	11500/25400	11800/26000	12500/27600	12850/28300	13600/30000	14000**/30900**					

Специальная и портовая техника												
10KM/ч (5MPH)	кПа/PSI	800/116										
	кг/ЛБС	2465**RF/54200**RF										

Размер	Рисунок	Индекс прочности каркаса	ТРА-код	Рекоменд. размер обода	Минимальное расстояние для сдвоен.шин				Размерные характеристики шин				Максимально нормированные размеры		Глубина протектора		Производительность шины (ТКВЧ)				Камера	
					дюйм	мм	дюйм	мм	дюйм	мм	дюйм	мм	дюйм	мм	32nds	мм	T1	T2A	T2	T3	TT	TL
29.5R25	TB598S	★★	L-4 E-4	25.00/3.5	29.5	749	75.6	1921	33.7	856	71.8	57.0	195	235	290	TL						

Погрузчики и бульдозеры												
10KM/ч (5MPH)	кПа/PSI	400/58	425/62	450/65	475/69	500/73	525/76	550/80	575/83	600/87	625/91	650/94
	кг/ЛБС	15500/34200	16000/35300	17000/37500	17500/38600	18000*/39700*	19000/41900	19500/43000	20000/44100	20600/45400	21200/46700	22400**/49400**

Самосвалы с шарнирно-сочлененной рамой												
50KM/ч (30MPH)	кПа/PSI	400/58	425/62	450/65	475/69	500/73	525/76					
	кг/ЛБС	11500/25400	11800/26000	12500/27600	12850/28300	13600/30000	14000**/30900**					

Размер	Рисунок	Индекс прочности каркаса	ТРА-код	Рекоменд. размер обода	Минимальное расстояние для сдвоен.шин				Размерные характеристики шин				Максимально нормированные размеры		Глубина протектора		Производительность шины (ТКВЧ)				Камера	
					дюйм	мм	дюйм	мм	дюйм	мм	дюйм	мм	дюйм	мм	32nds	мм	T1	T2A	T2	T3	TT	TL
29.5R25	TL538S+	★★	L-5	25.00/3.5	29.5	749	75.6	1921	31.8	807	118.4	94.0	TL									

Погрузчики и бульдозеры												
10KM/ч (5MPH)	кПа/PSI	400/58	425/62	450/65	475/69	500/73	525/76	550/80	575/83	600/87	625/91	650/94
	кг/ЛБС	15500/34200	16000/35300	17000/37500	17500/38600	18000*/39700*	19000/41900	19500/43000	20000/44100	20600/45400	21200/46700	22400**/49400**

Размер	Рисунок	Индекс прочности каркаса	ТРА-код	Рекоменд. размер обода	Минимальное расстояние для сдвоен.шин				Размерные характеристики шин				Максимально нормированные размеры		Глубина протектора		Производительность шины (ТКВЧ)				Камера	
					дюйм	мм	дюйм	мм	дюйм	мм	дюйм	мм	дюйм	мм	32nds	мм	T1	T2A	T2	T3	TT	TL
29.5R25	TL559S+	★★ ★★★	L-5	25.00/3.5	29.5	749	75.6	1921	31.8	807	124.7	99.0	TL									

Погрузчики и бульдозеры												
10KM/ч (5MPH)	кПа/PSI	525/76	550/80	575/83	600/87	625/91	650/94	800/116				
	кг/ЛБС	19000/41900	19500/43000	20000/44100	20600/45400	21200/46700	22400**/49400**	25750***/56800***				

Подземная техника												
10KM/ч (5MPH)	кПа/PSI	525/76	550/80	575/83	600/87	625/91	650/94	800/116				
	кг/ЛБС	19000/41900	19500/43000	20000/44100	20600/45400	21200/46700	22400**/49400**	25750***/56800***				

Размер	Рисунок	Индекс прочности каркаса	ТРА-код	Рекоменд. размер обода	Минимальное расстояние для сдвоен.шин				Размерные характеристики шин				Максимально нормированные размеры		Глубина протектора		Производительность шины (ТКВЧ)				Камера	
					дюйм	мм	дюйм	мм	дюйм	мм	дюйм	мм	дюйм	мм	32nds	мм	T1	T2A	T2	T3	TT	TL
750/65R25	TB598	★★	L-3 E-3	24.00/3.0	29.7	754	63.4	1611	27.1	689	52.9	42.0	130	190	248	TL						

Погрузчики и бульдозеры												
10KM/ч (5MPH)	кПа/PSI	500/73	525/76	550/80	575/83	600/87	625/91					
	кг/ЛБС	15500/34200	16000/35300	16500/36400	17000/37500	17500/38600	18500**/40800**					

Самосвалы с шарнирно-сочлененной рамой												
50KM/ч (30MPH)	кПа/PSI	350/51	375/54	400/58	425/62							
	кг/ЛБС	9250/20400	9750/21500	10000/22700	10600**/23400**							

Размер	Рисунок	Индекс прочности каркаса	ТРА-код	Рекоменд. размер обода	Минимальное расстояние для сдвоен.шин				Размерные характеристики шин				Максимально нормированные размеры		Глубина протектора		Производительность шины (ТКВЧ)				Камера	
					дюйм	мм	дюйм	мм	дюйм	мм	дюйм	мм	дюйм	мм	32nds	мм	T1	T2A	T2	T3	TT	TL
750/65R25	TB598S	★★	E-4	24.00/3.0	29.7	754	65.6	1666	66.8	53	TL											

Самосвалы с шарнирно-сочлененной рамой												
50KM/ч (30MPH)	кПа/PSI	350/51	375/54	400/58	425/62							
	кг/ЛБС	9250/20400	9750/21500	10000/22700	10600**/23400**							

29"

Размер	Рисунок	Индекс прочности каркаса	TRA-код	Рекоменд. размер обода	Минимальное расстояние для сдвоен.шин		Размерные характеристики шин				Максимально нормированные размеры		Глубина протектора		Производительность шины (ТКВЧ)				Камера
					дюйм	мм	Ширина секции	Общий диаметр	Статический радиус под нагрузкой	дюйм	мм	32nds	мм	T1	T2A	T2	T3	TT	

29.5R29	TB516	★	L-3	25.00/3.5			29.5	749	77.8	1975	34.5	876.0	47.9	38.0							TL	
		★★																				
		★★★	E-3																			
		★★★RF																				

Погрузчики и бульдозеры

10KM/ч (5MPH)	кПа/PSI	400/58	425/62	450/65	475/69	500/73	525/76	550/80	575/83	600/87	625/91	650/94
	КГ/ЛБС	16500/36400	17000/37500	18000/39700	18500/40800	19500*/43000*	20000/44100	20600/45400	21200/46700	22400/49400	23000/50700	23600**/52000**

Скреперы

50KM/ч (30MPH)	кПа/PSI	400/58	425/62	450/65	475/69	500/73	525/76					
	КГ/ЛБС	12150/26800	12500/27600	13200/29100	13600/30000	14500/32000	15000**/33100**					

Специальная и портовая техника

10KM/ч (5MPH)	кПа/PSI	800/116										
	КГ/ЛБС	25960**RF/57100**RF										

Размер	Рисунок	Индекс прочности каркаса	TRA-код	Рекоменд. размер обода	Минимальное расстояние для сдвоен.шин		Размерные характеристики шин				Максимально нормированные размеры		Глубина протектора		Производительность шины (ТКВЧ)				Камера
					дюйм	мм	Ширина секции	Общий диаметр	Статический радиус под нагрузкой	дюйм	мм	32nds	мм	T1	T2A	T2	T3	TT	
33.25R29	TL568+	★★	E-3	27.00/3.5			33.3	845	82.3	2090			55.4	44.0	310	390	490	TL	

Скреперы

50KM/ч (30MPH)	кПа/PSI	400/58	425/62	450/65	475/69	500/73	525/76					
	КГ/ЛБС	15000/33100	15500/34200	16500/36400	17000/37500	17500/38600	18500**/40800**					

Специальная и портовая техника

50KM/ч (30MPH)	кПа/PSI	400/58	425/62	450/65	475/69	500/73	525/76					
	КГ/ЛБС	15000/33100	15500/34200	16500/36400	17000/37500	17500/38600	18500**/40800**					

Размер	Рисунок	Индекс прочности каркаса	TRA-код	Рекоменд. размер обода	Минимальное расстояние для сдвоен.шин		Размерные характеристики шин				Максимально нормированные размеры		Глубина протектора		Производительность шины (ТКВЧ)				Камера
					дюйм	мм	Ширина секции	Общий диаметр	Статический радиус под нагрузкой	дюйм	мм	32nds	мм	T1	T2A	T2	T3	TT	
33.25R29	TB598S	★★	E-4	27.00/3.5			33.3	845	82.1	2085			80.6	64.0	164	207	260	TL	

Самосвалы с шарнирно-сочлененной рамой

50KM/ч (30MPH)	кПа/PSI	400/58	425/62	450/65	475/69	500/73	525/76					
	КГ/ЛБС	15000/33100	15500/34200	16500/36400	17000/37500	17500/38600	18500**/40800**					

Размер	Рисунок	Индекс прочности каркаса	TRA-код	Рекоменд. размер обода	Минимальное расстояние для сдвоен.шин		Размерные характеристики шин				Максимально нормированные размеры		Глубина протектора		Производительность шины (ТКВЧ)				Камера	
					дюйм	мм	Ширина секции	Общий диаметр	Статический радиус под нагрузкой	дюйм	мм	32nds	мм	T1	T2A	T2	T3	TT		TL
775/65R29	TB598	★★	L-3 E-3	24.00/3.5											55.4	44.0	195	235	325	TL

Погрузчики и бульдозеры

10KM/ч (5MPH)	кПа/PSI	500/73	525/76	550/80	575/83	600/87	625/91					
	КГ/ЛБС	17500/38600	18500/40800	19000/41900	19500/43000	20000/44100	20600**/45400**					

Самосвалы с шарнирно-сочлененной рамой

50KM/ч (30MPH)	кПа/PSI	350/51	375/54	400/58	425/62							
	КГ/ЛБС	10900/24000	11500/25400	12150/26800	12850**/28300**							

Размер	Рисунок	Индекс прочности каркаса	TRA-код	Рекоменд. размер обода	Минимальное расстояние для сдвоен.шин		Размерные характеристики шин				Максимально нормированные размеры		Глубина протектора		Производительность шины (ТКВЧ)				Камера							
					дюйм	мм	Ширина секции	Общий диаметр	Статический радиус под нагрузкой	дюйм	мм	32nds	мм	T1	T2A	T2	T3	TT		TL						
875/65R29	TB598	★★	L-3 E-3	28.00/3.5											34.2	868	73.5	1868	32.5	825	63.0	50.0	230	285	360	TL

Погрузчики и бульдозеры

10KM/ч (5MPH)	кПа/PSI	400/58	425/62	450/65	475/69	500/73	525/76	550/80	575/83	600/87	625/91	
	КГ/ЛБС	18500/40800	19500/43000	20600/45400	21200*/46700*	21800/48100	23000/50700	23600/52000	24300/53600	25000/55100	25750**/56800**	

Самосвалы с шарнирно-сочлененной рамой

50KM/ч (30MPH)	кПа/PSI	350/51	375/54	400/58	425/62							
	КГ/ЛБС	13200/29100	14000/30900	14500/32000	15500**/34200**							

33"

Размер	Рисунок	Индекс прочности каркаса	ТРА-код	Рекоменд. размер обода	Минимальное расстояние для сдвоен.шин		Размерные характеристики шин				Максимально нормированные размеры		Глубина протектора		Производительность шины (ТКВЧ)			Камера	
					дюйм	мм	дюйм	мм	дюйм	мм	дюйм	мм	дюйм	мм	32nds	мм	T1	T2A	T2
18.00R33	TB526S	★★	E-4	13.00/2.5	23.1	587	19.6	498	73.9	1877	34.7	882	64.3	51.0	160	190	270	TL	
Самосвалы с жесткой рамой																			
50KM/ч (30MPH)	кПа/PSI	500/73	525/76	550/80	575/83	600/87	625/91	650/94	675/98	700/102									
	кг/ЛБС	8500/18700	8750/19300	9000/19800	9250/20400	9750/21500	10000/22000	10300/22700	10600/23400	10900**/24000**									

Размер	Рисунок	Индекс прочности каркаса	ТРА-код	Рекоменд. размер обода	Минимальное расстояние для сдвоен.шин		Размерные характеристики шин				Максимально нормированные размеры		Глубина протектора		Производительность шины (ТКВЧ)			Камера	
					дюйм	мм	дюйм	мм	дюйм	мм	дюйм	мм	дюйм	мм	32nds	мм	T1	T2A	T2
18.00R33	TB566S	★★	E-4	13.00/2.5	23.1	587	19.6	498	73.9	1877	34.1	865	66.8	53.0				TL	
Самосвалы с жесткой рамой																			
50KM/ч (30MPH)	кПа/PSI	500/73	525/76	550/80	575/83	600/87	625/91	650/94	675/98	700/102									
	кг/ЛБС	8500/18700	8750/19300	9000/19800	9250/20400	9750/21500	10000/22000	10300/22700	10600/23400	10900**/24000**									

Размер	Рисунок	Индекс прочности каркаса	ТРА-код	Рекоменд. размер обода	Минимальное расстояние для сдвоен.шин		Размерные характеристики шин				Максимально нормированные размеры		Глубина протектора		Производительность шины (ТКВЧ)			Камера	
					дюйм	мм	дюйм	мм	дюйм	мм	дюйм	мм	дюйм	мм	32nds	мм	T1	T2A	T2
21.00R33	TB526S	★★	E-4	15.00/3.0	27.6	701	22.5	572	78.8	2001	36.3	922	65.5	52.0	190	230	295	TL	
Самосвалы с жесткой рамой																			
50KM/ч (30MPH)	кПа/PSI	500/73	525/76	550/80	575/83	600/87	625/91	650/94	675/98	700/102									
	кг/ЛБС	10900/24000	11200/24700	11500/25400	11800/26000	12500/27600	12850/28300	13200/29100	13600/30000	14000**/30900**									

Размер	Рисунок	Индекс прочности каркаса	ТРА-код	Рекоменд. размер обода	Минимальное расстояние для сдвоен.шин		Размерные характеристики шин				Максимально нормированные размеры		Глубина протектора		Производительность шины (ТКВЧ)			Камера	
					дюйм	мм	дюйм	мм	дюйм	мм	дюйм	мм	дюйм	мм	32nds	мм	T1	T2A	T2
35/65R33	TL535S+	★ ★★ ★★★	L-5	28.00/3.5			35.0	889	81.8	2077			119.7	95.0				TL	
Погрузчики и бульдозеры																			
10KM/ч (5MPH)	кПа/PSI	450/65	475/69	500/73	525/76	550/80	575/83	600/87	625/91	650/94	800/116								
	кг/ЛБС	21200/46700	22400/49400	23000*/50700*	23600/52000	25000/55100	25750/56800	26500/58400	27250/60000	28000**/61500**	32500***/71500***								

35"

Размер	Рисунок	Индекс прочности каркаса	ТРА-код	Рекоменд. размер обода	Минимальное расстояние для сдвоен.шин		Размерные характеристики шин				Максимально нормированные размеры		Глубина протектора		Производительность шины (ТКВЧ)			Камера		
					дюйм	мм	дюйм	мм	дюйм	мм	дюйм	мм	дюйм	мм	32nds	мм	T1	T2A	T2	T3
21.00R35	TB526S	★★	E-4	15.00/3.0	27.6	701	22.5	572	80.8	2052	36.8	934	75.6	60.0	195	220	250	299	TL	
Самосвалы с жесткой рамой																				
50KM/ч (30MPH)	кПа/PSI	500/73	525/76	550/80	575/83	600/87	625/91	650/94	675/98	700/102										
	кг/ЛБС	11200/24700	11500/25400	11800/26000	12500/27600	12850/28300	13200/29100	13600/30000	14000/30900	14500**/32000**										

Размер	Рисунок	Индекс прочности каркаса	ТРА-код	Рекоменд. размер обода	Минимальное расстояние для сдвоен.шин		Размерные характеристики шин				Максимально нормированные размеры		Глубина протектора		Производительность шины (ТКВЧ)			Камера		
					дюйм	мм	дюйм	мм	дюйм	мм	дюйм	мм	дюйм	мм	32nds	мм	T1	T2A	T2	T3
24.00R35	TB526S	★★	E-4	17.00/3.5	31.3	795	25.7	653	85.6	2175			81.9	65.0	205	224	255	311	TL	
Самосвалы с жесткой рамой																				
50KM/ч (30MPH)	кПа/PSI	500/73	525/76	550/80	575/83	600/87	625/91	650/94	675/98	700/102										
	кг/ЛБС	14000/30900	14500/32000	15500/34200	16000/35300	16500/36400	17000/37500	17500/38600	18000/39700	18500**/40800**										

49"

Размер	Рисунок	Индекс прочности каркаса	ТРА-код	Рекоменд. размер обода	Минимальное расстояние для сдвоен.шин		Размерные характеристики шин				Максимально нормированные размеры		Глубина протектора		Производительность шины (ТКВЧ)			Камера				
					дюйм	мм	дюйм	мм	дюйм	мм	дюйм	мм	дюйм	мм	32nds	мм	T1	T2A	T2B	T2C	T2D	T3
27.00R49	TB526S	★★	E-4	19.50/4.0	35.1	892	29.0	737	106.4	2702	48.4	1230.2	93.2	74.0	386	397	422	505	561	680	TL	
Самосвалы с жесткой рамой																						
50KM/ч (30MPH)	кПа/PSI	500/73	525/76	550/80	575/83	600/87	625/91	650/94	675/98	700/102												
	кг/ЛБС	20600/45400	21800/48100	22400/49400	23000/50700	23600/52000	25000/55100	25750/56800	26500/58400	27250**/60000**												

Размер	Рисунок	Индекс прочности каркаса	ТРА-код	Рекоменд. размер обода	Минимальное расстояние для сдвоен.шин		Размерные характеристики шин				Максимально нормированные размеры		Глубина протектора		Производительность шины (ТКВЧ)			Камера				
					дюйм	мм	дюйм	мм	дюйм	мм	дюйм	мм	дюйм	мм	32nds	мм	T1	T2A	T2B	T2C	T2D	T3
27.00R49	TB599A	★★	E-4	19.50/4.0	35.1	892	29.0	737	106.4	2702	48.4	1230.2	93.2	74.0	410	421	448	536	596	722	TL	
Самосвалы с жесткой рамой																						
50KM/ч (30MPH)	кПа/PSI	500/73	525/76	550/80	575/83	600/87	625/91	650/94	675/98	700/102												
	кг/ЛБС	20600/45400	21800/48100	22400/49400	23000/50700	23600/52000	25000/55100	25750/56800	26500/58400	27250**/60000**												

20"

Размер	Рисунок	Индекс прочности каркаса	ТРА-код	Рекоменд. размер обода	Минимальное расстояние для сдвоенных шин		Размерные характеристики шин				Максимально нормированные размеры		Глубина протектора		Камера	
							Ширина секции		Общий диаметр							
							дюйм	мм	дюйм	мм						
11.00-20	C-1	16PR	C-1	8.0			11.4	290	42.5	1080			20.2	16.0	TT	

Дорожные катки

10KM/ч (5MPH)	кПа/PSI	725/105
	КГ/LBS	5450(16PR)/12000(16PR)

Размер	Рисунок	Индекс прочности каркаса	ТРА-код	Рекоменд. размер обода	Минимальное расстояние для сдвоенных шин		Размерные характеристики шин				Максимально нормированные размеры		Глубина протектора		Камера	
							Ширина секции		Общий диаметр							
							дюйм	мм	дюйм	мм						
13/80-20	C-1	16PR	C-1	8.5			12.6	320	41.7	1060			20.2	16.0	TT	

Дорожные катки

10KM/ч (5MPH)	кПа/PSI	800/116
	КГ/LBS	5450(16PR)/12000(16PR)

Размер	Рисунок	Индекс прочности каркаса	ТРА-код	Рекоменд. размер обода	Минимальное расстояние для сдвоенных шин		Размерные характеристики шин				Максимально нормированные размеры		Глубина протектора		Камера	
							Ширина секции		Общий диаметр							
							дюйм	мм	дюйм	мм						
16/70-20	TL612	10PR 12PR 14PR	L-3	13(SDC)			16	410	42.3	1075			31.5	25.0	TT	

Погрузчики и бульдозеры

10KM/ч (5MPH)	кПа/PSI	325/47	375/54	450/65
	КГ/LBS	4250(10PR)/9370(10PR)	4625(12PR)/10200(12PR)	5150(14PR)/11350(14PR)

Размер	Рисунок	Индекс прочности каркаса	ТРА-код	Рекоменд. размер обода	Минимальное расстояние для сдвоенных шин		Размерные характеристики шин				Максимально нормированные размеры		Глубина протектора		Камера	
							Ширина секции		Общий диаметр							
							дюйм	мм	дюйм	мм						
16/70-20	TL516	12PR	L-3	13(SDC)			16	410	42.3	1075			29.0	23	TT	

Погрузчики и бульдозеры

10KM/ч (5MPH)	кПа/PSI	300/44
	КГ/LBS	3355(12PR)/7380(12PR)

Размер	Рисунок	Индекс прочности каркаса	ТРА-код	Рекоменд. размер обода	Минимальное расстояние для сдвоенных шин		Размерные характеристики шин				Максимально нормированные размеры		Глубина протектора		Камера	
							Ширина секции		Общий диаметр							
							дюйм	мм	дюйм	мм						
18-20	TR138	14PR	E-7	14.00T			17.9	455	42.9	1090			20.8	16.5	TL	

Техника для условий пустыни

50KM/ч (30MPH)	кПа/PSI	360/52
	КГ/LBS	4625(14PR)/10200(14PR)

21"

Размер	Рисунок	Индекс прочности каркаса	ТРА-код	Рекоменд. размер обода	Минимальное расстояние для сдвоенных шин		Размерные характеристики шин				Максимально нормированные размеры		Глубина протектора		Камера	
							Ширина секции		Общий диаметр							
							дюйм	мм	дюйм	мм						
24-21	TB812	14PR	E-7	18.0/1.5			24.0	610	53.9	1370			22.7	18.0	TT	

Техника для условий пустыни

50KM/ч (30MPH)	кПа/PSI	70/10	100/15	140/20
	КГ/LBS	2600/5730	3300/7270	3875(14PR)/8550(14PR)

Размер	Рисунок	Индекс прочности каркаса	ТРА-код	Рекоменд. размер обода	Минимальное расстояние для сдвоенных шин		Размерные характеристики шин				Максимально нормированные размеры		Глубина протектора		Камера	
							Ширина секции		Общий диаметр							
							дюйм	мм	дюйм	мм						
27.25-21	TR139	16PR	E-7	19.50/1.5			27.0	685	59.4	1510			20.2	16.0	TL	

Техника для условий пустыни

50KM/ч (30MPH)	кПа/PSI	70/10	100/15	140/20	170/25
	КГ/LBS	3380/7460	4285/9450	5070/11180	5800(16PR)/12800(16PR)

24"

Размер	Рисунок	Индекс прочности каркаса	ТРА-код	Рекоменд. размер обода	Минимальное расстояние для сдвоенных шин		Размерные характеристики шин				Максимально нормированные размеры		Глубина протектора		Камера	
							Ширина секции		Общий диаметр							
							дюйм	мм	дюйм	мм						
12.00-24	L-4S	20PR/24PR	L-4S	8.5	15.4	391	12.4	315	50.2	1275			42.2	33.5		TT

Подземная техника

10KM/ч (5MPH)	кПа/PSI	675/98	700/102	725/105	750/109	775/112	800/116	825/120	975/141
	кг/LBS	5900/13000	6050/13300	6200/13600	6350/13900	6500/14300	6700/14800	6900(20PR)/15200(20PR)	7600(24PR)/16720(24PR)

Размер	Рисунок	Индекс прочности каркаса	ТРА-код	Рекоменд. размер обода	Минимальное расстояние для сдвоенных шин		Размерные характеристики шин				Максимально нормированные размеры		Глубина протектора		Камера	
							Ширина секции		Общий диаметр							
							дюйм	мм	дюйм	мм						
12.00-24	L-5S	24PR	L-5S	8.5	15.4	391	12.4	315	50.2	1275			69.3	55.0		TT

Подземная техника

10KM/ч (5MPH)	кПа/PSI	675/98	700/102	725/105	750/109	775/112	800/116	825/120	975/141
	кг/LBS	5900/13000	6050/13300	6200/13600	6350/13900	6500/14300	6700/14800	6900(20PR)/15200(20PR)	7600(24PR)/16720(24PR)

Размер	Рисунок	Индекс прочности каркаса	ТРА-код	Рекоменд. размер обода	Минимальное расстояние для сдвоенных шин		Размерные характеристики шин				Максимально нормированные размеры		Глубина протектора		Камера	
							Ширина секции		Общий диаметр							
							дюйм	мм	дюйм	мм						
14.00-24TG	TL508	12PR	E-2	8.00TG			14.2	360	53.1	1350			31.5	25.0		TL

Грейдеры

40KM/ч (25MPH)	кПа/PSI	125/18	150/22	175/25	200/29	225/33	250/36	275/40
	кг/LBS	2060/4540	2300/5080	2500/5520	2650/5840	2800/6150	3075/6800	3075(12PR)/6800(12PR)

Размер	Рисунок	Индекс прочности каркаса	ТРА-код	Рекоменд. размер обода	Минимальное расстояние для сдвоенных шин		Размерные характеристики шин				Максимально нормированные размеры		Глубина протектора		Камера	
							Ширина секции		Общий диаметр							
							дюйм	мм	дюйм	мм						
14.00-24	TL558	28PR/36PR	E-3	10.00	17.7	450	14.8	375	53.9	1370			37.8	30.0		TT

Самосвалы с жесткой рамой

50KM/ч (30MPH)	кПа/PSI	275/40	300/44	325/47	350/51	375/54	400/58	425/62	450/65	475/69
	кг/LBS	3350/7400	3550/7850	3750/8250	3875/8550	4000/8800	4250/9350	4375/9650	4500/9900	4625/10200

50KM/ч (30MPH)	кПа/PSI	500/73	525/76	550/80	575/83	600/87	625/91	650/94	850/123
	кг/LBS	4750/10500	4875/10700	5000/11000	5150(24PR)/11400(24PR)	5350/11800	5350/11800	5600(28PR)/12300(28PR)	6500(36PR)/14300(36PR)

Размер	Рисунок	Индекс прочности каркаса	ТРА-код	Рекоменд. размер обода	Минимальное расстояние для сдвоенных шин		Размерные характеристики шин				Максимально нормированные размеры		Глубина протектора		Камера	
							Ширина секции		Общий диаметр							
							дюйм	мм	дюйм	мм						
14.00-24	TL612	16PR/24PR	E-3	10.00VA(SDC)	17.7	450	14.8	375	53.9	1370			37.8	30.0		TT

Погрузчики и бульдозеры

10KM/ч (5MPH)	кПа/PSI	475/69	500/73	525/76	550/80
	кг/LBS	6700/14800	6900/15200	7100/15700	7300(16PR)/16100(16PR)

Самосвалы с жесткой рамой

50KM/ч (30MPH)	кПа/PSI	450/65	475/69	500/73	525/76	550/80	575/83
	кг/LBS	4500/9900	4625/10200	4750/10500	4875/10700	5000/11000	5150(24PR)/11400(24PR)

25"

Размер	Рисунок	Индекс прочности каркаса	ТРА-код	Рекоменд. размер обода	Минимальное расстояние для сдвоенных шин		Размерные характеристики шин				Максимально нормированные размеры		Глубина протектора		Камера	
							Ширина секции		Общий диаметр							
							дюйм	мм	дюйм	мм						
13.00-25	TL558	28PR/32PR	E-3	8.5/1.5	16.7	425	13.2	335	51.2	1300			30.8	24.5		TT

Самосвалы с жесткой рамой

50KM/ч (30MPH)	кПа/PSI	700/100	800/116
	кг/LBS	4875(28PR)/10750(28PR)	5300(32PR)/11690(32PR)

Размер	Рисунок	Индекс прочности каркаса	ТРА-код	Рекоменд. размер обода	Минимальное расстояние для сдвоенных шин		Размерные характеристики шин				Максимально нормированные размеры		Глубина протектора		Камера	
							Ширина секции		Общий диаметр							
							дюйм	мм	дюйм	мм						
14.00-25	TL558	36PR	E-3	10.00/2.0	17.7	450	14.8	375	53.9	1370			31.5	25.0		TT

Самосвалы с жесткой рамой

50KM/ч (30MPH)	кПа/PSI	850/123
	кг/LBS	6500(36PR)/14300(36PR)

Размер	Рисунок	Индекс прочности каркаса	ТРА-код	Рекоменд. размер обода	Минимальное расстояние для сдвоенных шин		Размерные характеристики шин				Максимально нормированные размеры		Глубина протектора		Камера	
							Ширина секции		Общий диаметр							
							дюйм	мм	дюйм	мм						
14.00-25	TL566	36PR	E-3	10.00/2.0	17.7	450	14.8	375	53.9	1370			31.5	25.0		TT

Самосвалы с жесткой рамой

50KM/ч (30MPH)	кПа/PSI	850/123
	кг/LBS	6500(36PR)/14300(36PR)

Размер	Рисунок	Индекс прочности каркаса	TRA-код	Рекоменд. размер обода	Размерные характеристики шин				Максимально нормированные размеры		Глубина протектора		Камера			
					Минимальное расстояние для сдвоенных шин		Ширина секции		Общий диаметр		Статич. радиус под н.		32nds		TT TL	
					дюйм	мм	дюйм	мм	дюйм	мм	дюйм	мм	дюйм	мм	TT	TL
15.5-25	TL502	12PR	L-3	12.00/1.3		15.5	395	50.2	1275		31.5	25.0	TL			

Погрузчики и бульдозеры

10KM/ч (5MPH)	кПа/PSI	275/40	300/44	325/46	350/51	375/54	400/58
	кг/LBS	4500/9900	4750/10500	4875/10700	5150/11400	5300/11700	5600(12PR)/12300(12PR)

Размер	Рисунок	Индекс прочности каркаса	TRA-код	Рекоменд. размер обода	Размерные характеристики шин				Максимально нормированные размеры		Глубина протектора		Камера			
					Минимальное расстояние для сдвоенных шин		Ширина секции		Общий диаметр		Статич. радиус под н.		32nds		TT TL	
					дюйм	мм	дюйм	мм	дюйм	мм	дюйм	мм	дюйм	мм	TT	TL
15.5-25	TL508	12PR	E-2	12.00/1.3		15.5	395	50.2	1275		31.5	25.0	TL			

Грейдеры

40KM/ч (25MPH)	кПа/PSI	125/18	150/22	175/25	200/29	225/33	250/36
	кг/LBS	1800/3960	1950/4300	2180/4800	2360/5200	2500/5520	2650(12PR)/5840(12PR)

Размер	Рисунок	Индекс прочности каркаса	TRA-код	Рекоменд. размер обода	Размерные характеристики шин				Максимально нормированные размеры		Глубина протектора		Камера			
					Минимальное расстояние для сдвоенных шин		Ширина секции		Общий диаметр		Статич. радиус под н.		32nds		TT TL	
					дюйм	мм	дюйм	мм	дюйм	мм	дюйм	мм	дюйм	мм	TT	TL
16.00-25	TL612	28PR 28PR 32PR 36PR	E-3	11.25/2.0	20.2	513	16.9	430	58.9	1495		37.8	30.0	TT TL TL TL		

Самосвалы с жесткой рамой

50KM/ч (30MPH)	кПа/PSI	475/69	500/73	525/76	550/80	575/83	650/83	725/83
	кг/LBS	6000/13200	6300/13900	6500/14300	6500/14300	6700(28PR)/14800(28PR)	7300(32PR)/16100(32PR)	7750(36PR)/17100(36PR)

Размер	Рисунок	Индекс прочности каркаса	TRA-код	Рекоменд. размер обода	Размерные характеристики шин				Максимально нормированные размеры		Глубина протектора		Камера			
					Минимальное расстояние для сдвоенных шин		Ширина секции		Общий диаметр		Статич. радиус под н.		32nds		TT TL	
					дюйм	мм	дюйм	мм	дюйм	мм	дюйм	мм	дюйм	мм	TT	TL
17.5-25	TL612	12PR 16PR	L-3	14.00/1.5		17.5	445	53.1	1350		32.8	26.0	TT			

Погрузчики и бульдозеры

10KM/ч (5MPH)	кПа/PSI	275/40	300/44	325/47	350/51	375/54	400/58	425/62	450/65	475/69
	кг/LBS	5300/11700	5600/12300	5800/12800	6150(12PR)/13600(12PR)	6300/13900	6700/14800	6900/15200	7100/15700	7300(16PR)/16100(16PR)

Грейдеры

40KM/ч (25MPH)	кПа/PSI	125/18	150/22	175/25	200/29	225/33	250/36	275/40
	кг/LBS	2120/4680	2360/5200	2575/5680	2900(12PR)/6400(12PR)	3000/6600	3150/6950	3350(16PR)/7400(16PR)

Размер	Рисунок	Индекс прочности каркаса	TRA-код	Рекоменд. размер обода	Размерные характеристики шин				Максимально нормированные размеры		Глубина протектора		Камера			
					Минимальное расстояние для сдвоенных шин		Ширина секции		Общий диаметр		Статич. радиус под н.		32nds		TT TL	
					дюйм	мм	дюйм	мм	дюйм	мм	дюйм	мм	дюйм	мм	TT	TL
17.5-25	TL612	12PR 16PR	L-3	14.00/1.5		17.5	445	53.1	1350		32.1	25.5	TL			

Погрузчики и бульдозеры

10KM/ч (5MPH)	кПа/PSI	275/40	300/44	325/47	350/51	375/54	400/58	425/62	450/65	475/69
	кг/LBS	5300/11700	5600/12300	5800/12800	6150(12PR)/13600(12PR)	6300/13900	6700/14800	6900/15200	7100/15700	7300(16PR)/16100(16PR)

Грейдеры

40KM/ч (25MPH)	кПа/PSI	125/18	150/22	175/25	200/29	225/33	250/36	275/40
	кг/LBS	2120/4680	2360/5200	2575/5680	2900(12PR)/6400(12PR)	3000/6600	3150/6950	3350(16PR)/7400(16PR)

Размер	Рисунок	Индекс прочности каркаса	TRA-код	Рекоменд. размер обода	Размерные характеристики шин				Максимально нормированные размеры		Глубина протектора		Камера			
					Минимальное расстояние для сдвоенных шин		Ширина секции		Общий диаметр		Статич. радиус под н.		32nds		TT TL	
					дюйм	мм	дюйм	мм	дюйм	мм	дюйм	мм	дюйм	мм	TT	TL
17.5-25	TL516	12PR 16PR	L-3	14.00/1.5		17.5	445	53.1	1350		32.8	26.0	TT			

Погрузчики и бульдозеры

10KM/ч (5MPH)	кПа/PSI	275/40	300/44	325/47	350/51	375/54	400/58	425/62	450/65	475/69
	кг/LBS	5300/11700	5600/12300	5800/12800	6150(12PR)/13600(12PR)	6300/13900	6700/14800	6900/15200	7100/15700	7300(16PR)/16100(16PR)

Размер	Рисунок	Индекс прочности каркаса	TRA-код	Рекоменд. размер обода	Размерные характеристики шин				Максимально нормированные размеры		Глубина протектора		Камера			
					Минимальное расстояние для сдвоенных шин		Ширина секции		Общий диаметр		Статич. радиус под н.		32nds		TT TL	
					дюйм	мм	дюйм	мм	дюйм	мм	дюйм	мм	дюйм	мм	TT	TL
17.5-25	TL568	16PR	L-4	14.00/1.5		17.5	445	55.1	1400		58.0	46.0	TL			

Погрузчики и бульдозеры

10KM/ч (5MPH)	кПа/PSI	375/54	400/58	425/62	450/65	4/69
	кг/LBS	6300/13900	6700/14800	6900/15200	7100/15700	7300(16PR)/16100(16PR)

Грейдеры

40KM/ч (25MPH)	кПа/PSI	225/33	250/36	275/40
	кг/LBS	3000/6600	3150/6950	3350(16PR)/7400(16PR)

Размер	Рисунок	Индекс прочности каркаса	TRA-код	Рекоменд. размер обода	Размерные характеристики шин				Максимально нормированные размеры		Глубина протектора		Камера			
					Минимальное расстояние для сдвоенных шин		Ширина секции		Общий диаметр		Статич. радиус под н.		32nds		TT TL	
					дюйм	мм	дюйм	мм	дюйм	мм	дюйм	мм	дюйм	мм	TT	TL
17.5-25	TL508	12PR 16PR 12PR 16PR	E-2	14.00/1.5		17.5	445	53.1	1350		31.5	25.0	TT TL			

Грейдеры

40KM/ч (25MPH)	кПа/PSI	125/18	150/22	175/25	200/29	225/33	250/36	275/40
	кг/LBS	2120/4680	2360/5200	2575/5680	2900(12PR)/6400(12PR)	3000/6600	3150/6950	3350(16PR)/7400(16PR)

Размер	Рисунок	Индекс прочности каркаса	ТРА-код	Рекоменд. размер обода	Размерные характеристики шин								Глубина протектора	Камера			
					Минимальное расстояние для сдвоенных шин				Максимально нормированные размеры					32nds	мм	TT	TL
					дюйм	мм	дюйм	мм	дюйм	мм	дюйм	мм					
17.5-25	L-5S	24PR	L-5S	14.00/1.5			17.5	445	55.1	1400		58.0	46.0	TL			
Подземная техника																	
10KM/ч (5MPH)	кПа/PSI	450/65	475/69	500/73	525/76	550/80	575/83	600/87	700/102								
	кг/ЛБС	7100/15700	7300/16100	7500/16500	7750/17100	8000/17600	8250/18200	8500/18700	9250(24PR)/20400(24PR)								

Размер	Рисунок	Индекс прочности каркаса	ТРА-код	Рекоменд. размер обода	Размерные характеристики шин								Глубина протектора	Камера			
					Минимальное расстояние для сдвоенных шин				Максимально нормированные размеры					32nds	мм	TT	TL
					дюйм	мм	дюйм	мм	дюйм	мм	дюйм	мм					
18.00-25	TL612	28PR 28PR 32PR 32PR 40PR 40PR	E-3	13.00/2.5	23.1	587	19.7	500	63.6	1615		40.3	32.0	TT TL TT TL TT TL			

Самосвалы с жесткой рамой															
50KM/ч (30MPH)	кПа/PSI	450/65	475/69	500/73	525/76	550/80	575/83	600/87							
	кг/ЛБС	7500/16500	7750/17100	8000(28PR)/17600(28PR)	8250/18200	8500/18700	8750(32PR)/19300(32PR)	9000/19800							
50KM/ч (30MPH)	кПа/PSI	625/91	650/94	675/98	700/102										
	кг/ЛБС	9250/20400	9250/20400	9500/20900	9750(40PR)/21500(40PR)										

Размер	Рисунок	Индекс прочности каркаса	ТРА-код	Рекоменд. размер обода	Размерные характеристики шин								Глубина протектора	Камера			
					Минимальное расстояние для сдвоенных шин				Максимально нормированные размеры					32nds	мм	TT	TL
					дюйм	мм	дюйм	мм	дюйм	мм	дюйм	мм					
18.00-25	TL510	40PR 44PR	E-4	13.00/2.5	23.1	587	19.7	500	65.9	1675		68.0	54.0	TT/TL TL			

Специальная и портовая техника															
10KM/ч (5MPH)	кПа/PSI	1000/145													
	кг/ЛБС	22750(40PR)/50150(40PR)													
25KM/ч (15MPH)	кПа/PSI	1000/145													
	кг/ЛБС	17500(40PR)/38600(40PR)													

Самосвалы с жесткой рамой															
50KM/ч (30MPH)	кПа/PSI	600/87	625/91	650/94	675/98	700/102	775/112								
	кг/ЛБС	9000/19800	9250/20400	9250/20400	9500/20900	9750(40PR)/21500(40PR)	10300(44PR)/22700(44PR)								

Размер	Рисунок	Индекс прочности каркаса	ТРА-код	Рекоменд. размер обода	Размерные характеристики шин								Глубина протектора	Камера			
					Минимальное расстояние для сдвоенных шин				Максимально нормированные размеры					32nds	мм	TT	TL
					дюйм	мм	дюйм	мм	дюйм	мм	дюйм	мм					
18.00-25	TL530	40PR	IND-4	13.00/2.5	23.1	587	19.7	500	65.9	1675		68.0	54.0	TL			

Специальная и портовая техника															
10KM/ч (5MPH)	кПа/PSI	1000/145													
	кг/ЛБС	22750(40PR)/50150(40PR)													
25KM/ч (15MPH)	кПа/PSI	1000/145													
	кг/ЛБС	17500(40PR)/38600(40PR)													

Размер	Рисунок	Индекс прочности каркаса	ТРА-код	Рекоменд. размер обода	Размерные характеристики шин								Глубина протектора	Камера			
					Минимальное расстояние для сдвоенных шин				Максимально нормированные размеры					32nds	мм	TT	TL
					дюйм	мм	дюйм	мм	дюйм	мм	дюйм	мм					
20.5-25	TL612	16PR 20PR 28PR	L-3	17.00/2.0				20.5	520	58.7	1490		35.9	28.5	TL		

Погрузчики и бульдозеры															
10KM/ч (5MPH)	кПа/PSI	275/40	300/44	325/47	350/51	375/54	400/58	425/62	450/65						
	кг/ЛБС	7100/15700	7500/16500	7750/17100	8250(16PR)/18200(16PR)	8500/18700	8750/19300	9250/20400	9500(20PR)/20900(20PR)						

Специальная и портовая техника															
10KM/ч (5MPH)	кПа/PSI	475/69	500/73	525/76	625/91										
	кг/ЛБС	9750/21500	10000/22000	10300/22700	11500(28PR)/25400(28PR)										
25KM/ч (15MPH)	кПа/PSI	625/91													
	кг/ЛБС	9750(28PR)/21500(28PR)													

Размер	Рисунок	Индекс прочности каркаса	ТРА-код	Рекоменд. размер обода	Размерные характеристики шин								Глубина протектора	Камера			
					Минимальное расстояние для сдвоенных шин				Максимально нормированные размеры					32nds	мм	TT	TL
					дюйм	мм	дюйм	мм	дюйм	мм	дюйм	мм					
20.5-25	TL612	16PR 20PR	17.00/2.0	8.0				20.5	520	58.7	1490		36.5	29.0	TT		

Погрузчики и бульдозеры															
10KM/ч (5MPH)	кПа/PSI	275/40	300/44	325/47	350/51	375/54	400/58	425/62	450/65						
	кг/ЛБС	7100/15700	7500/16500	7750/17100	8250(16PR)/18200(16PR)	8500/18700	8750/19300	9250/20400	9500(20PR)/20900(20PR)						

Размер	Рисунок	Индекс прочности каркаса	ТРА-код	Рекоменд. размер обода	Размерные характеристики шин								Глубина протектора	Камера			
					Минимальное расстояние для сдвоенных шин				Максимально нормированные размеры					32nds	мм	TT	TL
					дюйм	мм	дюйм	мм	дюйм	мм	дюйм	мм					
20.5-25	TL508	12PR 16PR	E-2	17.00/2.0				20.5	520	58.7	1490		35.9	28.5	TL		

Грейдеры															
40KM/ч (25MPH)	кПа/PSI	125/18	150/22	175/25	200/29	225/33									
	кг/ЛБС	2800/6150	3150/6950	3550(12PR)/7850(12PR)	3750/8250	4000(16PR)/8800(16PR)									

Размер	Рисунок	Индекс прочности каркаса	ТРА-код	Рекоменд. размер обода	Размерные характеристики шин								Глубина протектора	Камера			
					Минимальное расстояние для сдвоенных шин				Максимально нормированные размеры					32nds	мм	TT	TL
					дюйм	мм	дюйм	мм	дюйм	мм	дюйм	мм					
20.5-25	TL520	20PR	L-5	17.00/2.0				20.5	520	61.0	1550		98.3	78.0	TT		

Погрузчики и бульдозеры															
10KM/ч (5MPH)	кПа/PSI	375/54	400/58	425/62	200/29	450/65									
	кг/ЛБС	8500/18700	8750/19300	9250/20400	3750/8250	9500(20PR)/20900(20PR)									

Размер	Рисунок	Индекс прочности каркаса	ТРА-код	Рекоменд. размер обода	Размерные характеристики шин				Максимально нормированные размеры		Глубина протектора		Камера		
					Минимальное расстояние для сдвоенных шин		Общий диаметр		Статич.радиус под н.				TT		TL
					дюйм	мм	дюйм	мм	дюйм	мм	32nds	мм			
29.5-25	TL612	22PR 28PR 34PR	L-3	25.00/3.5			29.5	750	73.8	1875			54.2	43.0	TL

Погрузчики и бульдозеры

10KM/ч (5MPH)	кПа/PSI	275/40	300/44	325/47	350/51	375/54	400/58	425/62	525/76
	КГ/LBS	13600/30000	14500/32000	15000(22PR)/33100(22PR)	16000/35300	16500/36400	17000/37500	17500(28PR)/38600(28PR)	20000(34PR)/44000(34PR)

Специальная и портовая техника

10KM/ч (5MPH)	кПа/PSI	525/76	
	КГ/LBS	20000(34PR)/44100(34PR)	
25KM/ч (15MPH)	кПа/PSI	525/76	
	КГ/LBS	17000(34PR)/37500(34PR)	

Размер	Рисунок	Индекс прочности каркаса	ТРА-код	Рекоменд. размер обода	Размерные характеристики шин				Максимально нормированные размеры		Глубина протектора		Камера		
					Минимальное расстояние для сдвоенных шин		Общий диаметр		Статич.радиус под н.				TT		TL
					дюйм	мм	дюйм	мм	дюйм	мм	32nds	мм			
29.5-25	TR138	28PR	E-7	25.00/3.5			29.5	750	71.8	1830			27.1	21.5	TL

Техника для условий пустыни

50KM/ч (30MPH)	кПа/PSI	240/35	
	КГ/LBS	9350(28PR)/20600(28PR)	

Размер	Рисунок	Индекс прочности каркаса	ТРА-код	Рекоменд. размер обода	Размерные характеристики шин				Максимально нормированные размеры		Глубина протектора		Камера		
					Минимальное расстояние для сдвоенных шин		Общий диаметр		Статич.радиус под н.				TT		TL
					дюйм	мм	дюйм	мм	дюйм	мм	32nds	мм			
66x44.00-25	TR128	20PR 24PR	E-7	36.0TH			44.0	1118	67.0	1702			12.6	10	TL

Техника для условий пустыни

10KM/ч (5MPH)	кПа/PSI	345/50	
	КГ/LBS	10000(24PR)/22000(24PR)	
50KM/ч (30MPH)	кПа/PSI	345/50	
	КГ/LBS	7020(20PR)/15200(20PR)	

Размер	Рисунок	Индекс прочности каркаса	ТРА-код	Рекоменд. размер обода	Размерные характеристики шин				Максимально нормированные размеры		Глубина протектора		Камера		
					Минимальное расстояние для сдвоенных шин		Общий диаметр		Статич.радиус под н.				TT		TL
					дюйм	мм	дюйм	мм	дюйм	мм	32nds	мм			
66x43.00-25	TL526	20PR 22PR 24PR	HF-3	36.0TH			41.5	1054	67.0	1702			70.6	56.0	TL

Техника для условий пустыни

50KM/ч (30MPH)	кПа/PSI	345/50		380/55	415/60
	КГ/LBS	6700(20PR)/14800(20PR)		7000(22PR)/15400(22PR)	7300(24PR)/16100(24PR)
10KM/ч (5MPH)	кПа/PSI	415/60			
	КГ/LBS	8000(24PR)/17600(24PR)			

26"

Размер	Рисунок	Индекс прочности каркаса	ТРА-код	Рекоменд. размер обода	Размерные характеристики шин				Максимально нормированные размеры		Глубина протектора		Камера		
					Минимальное расстояние для сдвоенных шин		Общий диаметр		Статич.радиус под н.				TT		TL
					дюйм	мм	дюйм	мм	дюйм	мм	32nds	мм			
23.1-26	TB822	8PR 12PR 14PR	E-7	18.0/1.5			23.0	595	59.1	1500			18.9	15.0	TT

Дорожные катки

10KM/ч (5MPH)	кПа/PSI	140/20	200/29	230/33
	КГ/LBS	4000(8PR)/8800(8PR)	5150(12PR)/11400(12PR)	5600(14PR)/12300(14PR)

Размер	Рисунок	Индекс прочности каркаса	ТРА-код	Рекоменд. размер обода	Размерные характеристики шин				Максимально нормированные размеры		Глубина протектора		Камера		
					Минимальное расстояние для сдвоенных шин		Общий диаметр		Статич.радиус под н.				TT		TL
					дюйм	мм	дюйм	мм	дюйм	мм	32nds	мм			
23.1-26	TB812	12PR	R-3	DW20A			23.1	587	62.2	1581			35.3	28.0	TL

Дорожные катки

40KM/ч (25MPH)	кПа/PSI	170/25	
	КГ/LBS	3250(12PR)/7150(12PR)	

29"

Размер	Рисунок	Индекс прочности каркаса	ТРА-код	Рекоменд. размер обода	Размерные характеристики шин				Максимально нормированные размеры		Глубина протектора		Камера		
					Минимальное расстояние для сдвоенных шин		Общий диаметр		Статич.радиус под н.				TT		TL
					дюйм	мм	дюйм	мм	дюйм	мм	32nds	мм			
29.5-29	TL612	28PR	L-3	25.00/3.5			29.5	750	77.8	1975			54.2	43.0	TL

Погрузчики и бульдозеры

10KM/ч (5MPH)	кПа/PSI	275/40	300/44	325/47	350/51	375/54
	КГ/LBS	14500/32000	15500/34200	16000/35300	17000/37500	17500/38600

45"

Размер	Рисунок	Индекс прочности каркаса	ТРА-код	Рекоменд. размер обода	Размерные характеристики шин				Максимально нормированные размеры		Глубина протектора		Камера		
					Минимальное расстояние для сдвоенных шин		Общий диаметр		Статич.радиус под н.				TT		TL
					дюйм	мм	дюйм	мм	дюйм	мм	32nds	мм			
45/65-45	TL520	58PR	L-5	36.00/4.5			44.9	1140	107.7	2735			146.1	116.0	TL

Погрузчики и бульдозеры

10KM/ч (5MPH)	кПа/PSI	550/80	575/83	600/87	625/91	650/94	675/98
	КГ/LBS	45000/99000	46250/102000	47500/104500	48750/107500	48750/107500	50000(58PR)/110000(58PR)

