

△ TRIANGLE

# КОММЕРЧЕСКИЕ ШИНЫ

## Каталог продукции 2020

КОММЕРЧЕСКИЕ ШИНЫ Каталог продукции 2020

△ **TRIANGLE**  
*Tires for Life*

[www.triangle.com.cn](http://www.triangle.com.cn)  
[www.triangle-shina.ru](http://www.triangle-shina.ru)

[www.triangle.com.cn](http://www.triangle.com.cn)  
[www.triangle-shina.ru](http://www.triangle-shina.ru)

△ **TRIANGLE**  
*Tires for Life*



Оригинальный производитель оборудования (ОЕМ) для:

---





## Научно-исследовательские центры (R&D) — Китай и США

- Разработка продукции для вторичного рынка
- Оригинальное оборудование для изготовителей автомобилей
- Бизнес-аналитика текущих и перспективных направлений в изготовлении шин
- Разработка передовых технологий шинного производства
- Техническое взаимодействие в области маркетинга и продаж

## Высокий уровень производства

«Трайангл шина» является одним из самых крупных производителей шин и занимает 4-ое место среди мировых производителей кгш. В 2016 году Компания зарегистрирована на Шанхайской фондовой бирже.

Один из самых современных в мире новых заводов по производству легковых шин

- Новейшие технологии в заводском производстве
- Современные разработки для производственных баз

Самое современное оборудование и автоматизация производства

- Зеленое, чистое, экономичное и безопасное производство: система солнечных батарей и рециркуляции воды в Хуамао
- Автоматические станки Exxium от VMI (Нидерланды)
- Технология холодного смешивания
- Производственная линия с полной интеграцией ИТ и интеллектуальных решений
- Автоматизированный склад



Вэйхай

Головной офис



Хуаян

Хуаян Легковые (PCR) и Легкогрузовые шины(LTR) 8 миллионов единиц



Хуамао

Хуамао Грузовые шины (TBR) 7 миллионов единиц



Хуашен

Хуашен Легковые шины (PCR) 12  
Радиальные кгш (OTR) 200,000  
Диагональные кгш 100,000 Сверхкгш 10,000



Хуада

Хуада Восстановленные шины 500,000  
Камеры и ободные ленты 10 миллионов единиц



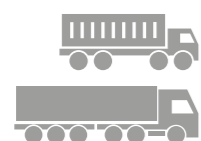
Панели солнечных батарей

## ГРУЗОВИКИ



МАГИСТРАЛЬНЫЕ ПЕРЕВОЗКИ \_\_\_\_\_ 01 – 10

TRS01 TRD01 TRD03 TRT01 TR601H TR696A

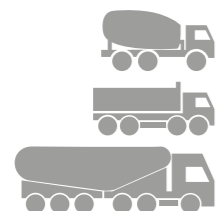


РЕГИОНАЛЬНЫЕ ПЕРЕВОЗКИ \_\_\_\_\_ 11 – 38

TRS06 TRS03 TRS02 TRD05II TRD06 TRD05 TRT02

TRT03 TTM-A11 TR656 TR666 TR686 TR657 TR688

TTR-A11 TR668 TR880



СМЕШАННАЯ ЭКСПЛУАТАЦИЯ \_\_\_\_\_ 39 – 46

TR690 TTM-D28 TR663 TTM-D22 TR618



БЕЗДОРОЖЬЕ \_\_\_\_\_ 47 – 55

TR912 TR918 TTO-A12 TR916 TR691 TR919



ЗИМНЯЯ ЭКСПЛУАТАЦИЯ \_\_\_\_\_ 56 – 58

TRD97 TRD99 TRD88

## ЛЕГКИЕ ГРУЗОВИКИ



ЛЕГКИЕ ГРУЗОВИКИ \_\_\_\_\_ 59 – 67

TR689A TR685 TRA02 TR558 TR656 TR693

## АВТОБУСЫ



МЕЖДУГОРОДНЫЕ \_\_\_\_\_ 68 – 70

TRC03 TBH-A11 TBH-A12



ГОРОДСКИЕ \_\_\_\_\_ 71 – 78

TBC-A11 TR615 TR685 TBC-A21 TBC-D11



ЗИМНИЕ \_\_\_\_\_ 79

TRD98



## МАГИСТРАЛЬНЫЕ ПЕРЕВОЗКИ

РУЛЕВЫЕ

ВЕДУЩИЕ

ПРИЦЕПНЫЕ



TRS01



TRD01



TRT01



TR601H



TRD03



TR696A

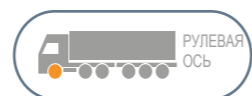


## TRS01

Размер	Индекс нагрузки/ скорости	Слой- ность	Ширина обода диска	Допустимая ширина обода диска	Ширина секции мм	Внешний диаметр мм	Статический радиус под нагрузкой мм	Индекс нагрузки кг/ lbs		Давление		Глубина протектора мм
								Одинарная	Сдвоенная	кПа	psi	
11R22.5	144/142M	14	8.25	7.50	279	1054	491	2800 6175	2650 5840	720 105	15.0	
11R22.5	146/143M	16	8.25	7.50	279	1054	491	3000 6610	2725 6005	830 120	15.0	
11R24.5	146/143M	14	8.25	7.50	279	1104	516	3000 6610	2725 6005	720 105	15.0	
11R24.5	149/146M	16	8.25	7.50	279	1104	516	3250 7160	3000 6610	830 120	15.0	
295/75R22.5	144/141M	14	9.00	8.25	298	1014	474	2800 6175	2575 5675	760 110	15.0	
285/75R24.5	144/141M	14	8.25	—	283	1050	493	2800 6175	2575 5675	760 110	15.0	
285/75R24.5	147/144L	16	8.25	—	283	1050	493	3075 6780	2800 6175	830 120	15.0	



## TRS01



Специальный состав резиновой смеси для экономии топлива



Топливо



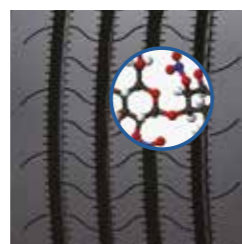
Пробег



Безопасность



Износостойкость



Улучшенный состав протектора

- Уменьшает сопротивление качению при магистральных перевозках
- Обеспечивает экономию топлива и увеличение пробега



5 прямых ребер с несколькими ламелями

- Минимизируют сопротивление качению при магистральных перевозках
- Обеспечивают экономию топлива и увеличение пробега

Оптимизированный каркас

- Повышенная прочность каркаса
- Отлично подходит для восстановления

## TRD01

Размер	Индекс нагрузки/ скорости	Слой- ность	Ширина обода диска	Допустимая ширина обода диска	Ширина секции мм	Внешний диаметр мм	Статический радиус под нагрузкой мм	Индекс нагрузки кг/ lbs		Давление		Глубина протектора мм
								Одинарная	Сдвоенная	кПа	psi	
11R22.5	144/142M	14	8.25	7.50	279	1054	491	2800 6175	2650 5840	720 105	105	22.5
11R22.5	146/143M	16	8.25	7.50	279	1054	491	3000 6610	2725 6005	830 120	120	22.5
11R24.5	146/143M	14	8.25	7.50	279	1104	516	3000 6610	2725 6005	720 105	105	21.0
11R24.5	149/146M	16	8.25	7.50	279	1104	516	3250 7160	3000 6610	830 120	120	21.0
275/70R22.5	148/145L	16	8.25	9.00	276	958	446	3150 6940	2900 6395	860 125	125	22.5
275/70R22.5	152/148K	18	8.25	9.00	276	958	446	3550 7830	3150 6940	930 135	135	22.5
295/75R22.5	144/141M	14	9.00	8.25	298	1014	474	2800 6175	2575 5675	760 110	110	22.5
285/75R24.5	144/141M	14	8.25	—	283	1050	493	2800 6175	2575 5675	760 110	110	21.0
285/75R24.5	147/144L	16	8.25	—	283	1050	493	3075 6780	2800 6175	830 120	120	21.0



## TRD01

SmartWay



Улучшенное сцепление при магистральных перевозках



Топливо



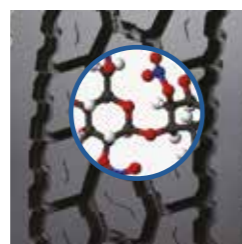
Пробег



Безопасность

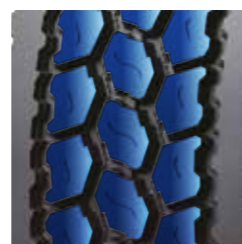


Износостойкость



Инновационный состав протектора

- Уменьшенное сопротивление качению
- Экономия топлива



Глубокие центральные блоки

- Превосходные сцепление и тяга
- Прекрасная управляемость для ведущей оси

- Оптимизированный каркас
- Увеличенная прочность каркаса
- Отлично подходит для восстановления



Закрытые ребра плечевой зоны

- Дополнительно уменьшают сопротивление качению и защищают ребра плеча при длительной эксплуатации
- Обеспечивают экономию топлива и увеличение пробега





## TRD03

Размер	Индекс нагрузки/ скорости	Слой- ность	Ширина обода диска	Допустимая ширина обода диска	Ширина секции мм	Внешний диаметр мм	Статический радиус под нагрузкой мм	Индекс нагрузки кг/ lbs		Давление		Глубина протектора мм
								Одинарная	Сдвоенная	кПа	psi	
11R22.5	144/142M	14	8.25	7.50	279	1054	491	2800 6175	2650 5840	720 105		21.0
11R22.5	146/143M	16	8.25	7.50	279	1054	491	3000 6610	2725 6005	830 120		21.0
11R24.5	146/143M	14	8.25	7.50	279	1104	516	3000 6610	2725 6005	720 105		21.0
11R24.5	149/146M	16	8.25	7.50	279	1104	516	3250 7160	3000 6610	830 120		21.0
295/75R22.5	144/141M	14	9.00	8.25	298	1014	474	2800 6175	2575 5675	760 110		21.0
285/75R24.5	144/141M	14	8.25	—	283	1050	493	2800 6175	2575 5675	760 110		21.0
285/75R24.5	147/144L	16	8.25	—	283	1050	493	3075 6780	2800 6175	830 120		21.0

## TRD03



Улучшенное сцепление при магистральных перевозках



Топливо



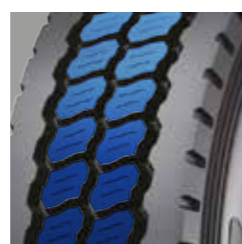
Пробег



Безопасность



Износостойкость



Улучшенный центральный блок

- Улучшенное сцепление и прочность блоков
- Превосходная тяга



Усиленные закрытые ребра плеча

- Уменьшают сопротивление качению и защищают ребра плеча при магистральных перевозках
- Способствуют экономии топлива и увеличению пробега

Оптимизированный каркас

- Повышенная прочность каркаса
- Отлично подходит для восстановления



## TRT01

Размер	Индекс нагрузки/ скорости	Слой- ность	Ширина обода диска	Допустимая ширина обода диска	Ширина секции мм	Внешний диаметр мм	Статический радиус под нагрузкой мм	Индекс нагрузки kg/lbs		Давление		Глубина протектора мм
								Одинарная	Сдвоенная	кПа	psi	
11R22.5	144/142M	14	8.25	7.50	279	1054	491	2800 6175	2650 5840	720 105	11.0	
11R22.5	146/143M	16	8.25	7.50	279	1054	491	3000 6610	2725 6005	830 120	11.0	
12R22.5	150/147L	16	9.00	8.25	300	1085	504	3350 7390	3075 6780	830 120	16.0	
12R22.5	152/149K	18	9.00	8.25	300	1085	504	3550 7830	3250 7160	930 135	16.0	
11R24.5	146/143M	14	8.25	7.50	279	1104	516	3000 6610	2725 6005	720 105	11.0	
11R24.5	149/146M	16	8.25	7.50	279	1104	516	3250 7160	3000 6610	830 120	11.0	
295/75R22.5	144/141M	14	9.00	8.25	298	1014	474	2800 6175	2575 5675	760 110	11.0	
285/75R24.5	144/141M	14	8.25	—	283	1050	493	2800 6175	2575 5675	760 110	11.0	
285/75R24.5	147/144L	16	8.25	—	283	1050	493	3075 6780	2800 6175	830 120	11.0	
255/70R22.5	140/137M	16	7.50	8.25	255	930	435	2500 5510	2300 5070	830 120	13.0	

## TRT01



Уменьшение расходов топлива

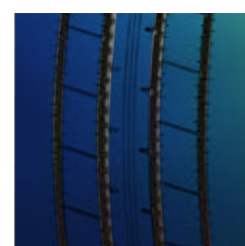


Топливо Пробег Безопасность Износостойкость



Улучшенный состав протектора

- Снижение сопротивления качению при длительной эксплуатации
- Экономия топлива и увеличение пробега



5 прямых ребер с несколькими ламелями

- Минимизируют сопротивление качению при магистральных перевозках
- Экономят топливо и увеличивают пробег

Оптимизированный каркас

- Повышенная прочность каркаса
- Отлично подходит для восстановления

## TR601H



### ХАРАКТЕРИСТИКИ: ПРЕИМУЩЕСТВА:

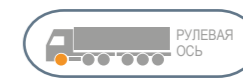
- Специальный состав протектора
- 5 ребер с ламелями
- Специальный дизайн прорезей ребер и разделительных канавок
- Оптимизированный каркас
- Снижение сопротивления качению при длительной эксплуатации
- Дисперсия воды и уменьшение сопротивления качению при магистральных перевозках
- Предупреждение бокового давления на центральные и плечевые ребра
- Повышенная прочность каркаса

### ДОСТОИНСТВА:

- Экономия топлива и большой пробег
- Безопасность и экономия топлива
- Предупреждение неравномерного износа и увеличение пробега
- Отлично подходит для восстановления



## TR696A



### ХАРАКТЕРИСТИКИ: ПРЕИМУЩЕСТВА:

- Специальный состав протектора
- 5 прямых ребер с ламелями
- Специальный дизайн ламелей ребер и разделительных канавок
- Оптимизированный каркас
- Уменьшенное сопротивление качению и хорошая управляемость
- Предотвращение неравномерного износа и увеличение пробега
- Специальный дизайн ламелей ребер и разделительных канавок
- Оптимизированный каркас

### ДОСТОИНСТВА:

- Экономия топлива и большой пробег
- Безопасность вождения
- Предотвращение неравномерного износа и увеличение срока службы
- Отлично подходит для восстановления



Размер	Индекс нагрузки/ скорости	Слой-ность	Ширина обода диска	Допустимая ширина обода диска	Ширина секции мм	Внешний диаметр мм	Статический радиус под нагрузкой мм	Индекс нагрузки kg/ lbs		Давление		Глубина протектора мм
								Одинарная	Сдвоенная	кПа	psi	
10.00R20	146/143L	16	7.50	7.50V,8.00	278	1054	486	3000 6610	2725 6005	830 120	15.0	
10.00R20	149/146L	18	7.50	7.50V,8.00	278	1054	486	3250 7160	3000 6610	930 135	15.0	
11.00R20	150/147L	16	8.00	8.50,8.00V	293	1085	499	3350 7390	3075 6780	830 120	16.0	
11.00R20	152/149L	18	8.00	8.50,8.00V	293	1085	499	3550 7830	3250 7160	930 135	16.0	
12.00R20	154/151L	18	8.50	8.50V,9.00	315	1125	516	3750 8270	3450 7610	830 120	17.0	
11R22.5	144/142M	14	8.25	7.50	279	1054	491	2800 6175	2650 5840	720 105	15.0	
11R22.5	146/143M	16	8.25	7.50	279	1054	491	3000 6610	2725 6005	830 120	15.0	
12R22.5	143/141L	12	9.00	8.25	300	1085	504	2725 6005	2575 5675	620 90	16.0	
12R22.5	150/147L	16	9.00	8.25	300	1085	504	3350 7390	3075 6780	830 120	16.0	
12R22.5	152/149K	18	9.00	8.25	300	1085	504	3550 7830	3250 7160	930 135	16.0	
13R22.5	156/153L	18	9.75	9.00	320	1124	521	4000 8820	3650 8050	875 127	17.0	
295/80R22.5	152/148M	16	9.00	8.25	298	1044	487	3550 7825	3150 6945	850 125	16.0	
315/80R22.5	154/151M	18	9.00	9.75	312	1076	500	3750 8270	3450 7610	830 120	17.0	
315/80R22.5	157/154L	20	9.00	9.75	312	1076	500	4125 9090	3750 8270	900 130	17.0	

Размер	Индекс нагрузки/ скорости	Слой-ность	Ширина обода диска	Допустимая ширина обода диска	Ширина секции мм	Внешний диаметр мм	Статический радиус под нагрузкой мм	Индекс нагрузки kg/ lbs		Давление		Глубина протектора мм
								Одинарная	Сдвоенная	кПа	psi	
11R22.5	144/142M	14	8.25	7.50	279	1054	491	2800 6175	2650 5840	720 105	15.0	
11R22.5	146/143M	16	8.25	7.50	279	1054	491	3000 6610	2725 6005	830 120	15.0	
11R24.5	146/143M	14	8.25	7.50	279	1104	516	3000 6610	2725 6005	720 105	15.0	
11R24.5	149/146M	16	8.25	7.50	279	1104	516	3250 7160	3000 6610	830 120	15.0	
295/75R22.5	144/141M	14	9.00	8.25	298	1014	474	2800 6175	2575 5675	760 110	15.0	
295/75R22.5	146/143M	16	9.00	8.25	298	1014	474	3000 6610	2725 6005	830 120	15.0	
285/75R24.5	144/141M	14	8.25	—	283	1050	493	2800 6175	2575 5675	760 110	15.0	
285/75R24.5	147/144L	16	8.25	—	283	1050	493	3075 6780	2800 6175	830 120	15.0	



## РЕГИОНАЛЬНЫЕ ПЕРЕВОЗКИ

РУЛЕВАЯ ОСЬ	ВЕДУЩАЯ ОСЬ	ПРИЦЕПНАЯ ОСЬ	УНИВЕРСАЛЬНЫЕ (ВСЕ ОСИ)
			
TRS06	TRD05II	TRT02	TTM-A11
			
TRS03	TRD06	TRT03	TTR-A11
			
TRS02	TRD05	TR880	
			
TR656	TR657	TR668	
			
TR666	TR688		
			
TR686			



## TRS06

Размер	Индекс нагрузки/ скорости	Слой- ность	Ширина обода диска	Допустимая ширина обода диска	Ширина секции мм	Внешний диаметр мм	Статический радиус под нагрузкой мм	Индекс нагрузки kg/ lbs		Давление		Глубина протектора мм		
								Одинарная	Сдвоенная	кПа	psi			
12R22.5	150/147L	16	9.00	8.25	300	1085	504	3350	7390	3075	6780	830	120	17.5
12R22.5	152/149K	18	9.00	8.25	300	1085	504	3550	7830	3250	7160	930	135	17.5



## TRS06



Отличная износостойкость, длительный пробег



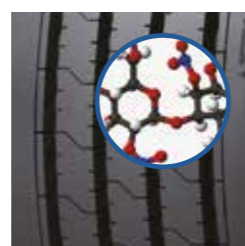
Пробег



Безопасность



Износостойкость



Улучшенный состав протектора

- Высокая устойчивость к истиранию при региональных перевозках
- Хорошая износостойкость и большой пробег



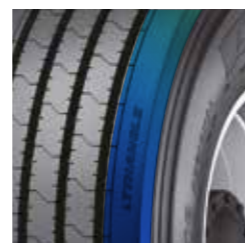
Увеличенная ширина протектора

- Дополнительный объем резинового покрытия протектора обеспечивает большое пятно контакта
- Дополнительный пробег и улучшенное сцепление



Пять усиленных ребер с низким коэффициентом пустотности

- Дополнительный объем резинового покрытия для предупреждения неравномерного износа плеча при управлении и прохождении поворотов
- Равномерный износ и долгий срок службы



Широкие ребра плечевой зоны

- Предупреждают износ плечевой зоны
- Равномерный износ в плечевой области

## TRS03

Размер	Индекс нагрузки/ скорости	Слой- ность	Ширина обода диска	Допустимая ширина обода диска	Ширина секции мм	Внешний диаметр мм	Статический радиус под нагрузкой мм	Индекс нагрузки кг/ lbs		Давление		Глубина протектора мм
								Одинарная	Сдвоенная	кПа	psi	
11R22.5	144/142M	14	8.25	7.50	279	1054	491	2800 6175	2650 5840	720 105	16.5	
11R22.5	146/143M	16	8.25	7.50	279	1054	491	3000 6610	2725 6005	830 120	16.5	
12R22.5	150/147L	16	9.00	8.25	300	1085	504	3350 7390	3075 6780	830 120	17.5	
12R22.5	152/149K	18	9.00	8.25	300	1085	504	3550 7830	3250 7160	930 135	17.5	
295/80R22.5	152/149M	18	9.00	8.25	298	1044	487	3550 7825	3250 7160	900 130	13.5	
295/80R22.5	154/151M	18	9.00	8.25	298	1044	487	3750 8270	3450 7610	900 130	13.5	
315/80R22.5	154/151M	18	9.00	9.75	312	1076	500	3750 8270	3450 7610	830 120	13.5	
315/80R22.5	157/154L	20	9.00	9.75	312	1076	500	4125 9090	3750 8270	900 130	13.5	
315/60R22.5	152/148K	18	9.75	9.00	313	950	447	3550 7830	3150 6940	900 130	13.5	



## TRS03



Специальный состав для превосходной износостойкости



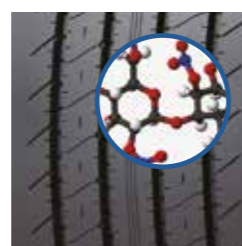
Пробег



Безопасность



Износостойкость



Улучшенный состав протектора

- Высокая стойкость к истиранию при региональных перевозках
- Хорошая износостойкость и большой пробег



Расширенный протектор

- Дополнительный объем резинового покрытия протектора обеспечивает большое пятно контакта
- Превосходный пробег и отличная тяга



5 усиленных ребер с низким коэффициентом пустотности

- Дополнительный объем резинового покрытия для предотвращения неравномерного износа плеч при прохождении поворотов и управлении
- Равномерный износ и долгий срок службы



Специальный дизайн ламелей и шагов протектора

- Улучшенное сцепление, усиленный контроль, пониженный шум
- Комфортное управление



## TRS02

Размер	Индекс нагрузки/ скорости	Слой- ность обода диска	Ширина обода диска	Допустимая ширина обода диска	Ширина секции мм	Внешний диаметр мм	Статический радиус под нагрузкой мм	Индекс нагрузки кг/ lbs		Давление		Глубина протектора мм
								Одинарная	Сдвоенная	кПа	psi	
8.25R20	136/134L	14	6.50	6.50T,7.00,7.00T	236	974	452	2240 4940	2120 4675	830 120	14.0	
8.25R20	139/137L	16	6.50	6.50T,7.00,7.00T	236	974	452	2430 5355	2300 5070	930 135	14.0	
10R22.5	141/139M	14	7.50	6.75	254	1019	476	2575 5675	2430 5355	790 115	15.0	
10R22.5	144/142L	16	7.50	6.75	254	1019	476	2800 6175	2650 5840	900 130	15.0	
11R22.5	144/142M	14	8.25	7.50	279	1054	491	2800 6175	2650 5840	720 105	15.0	
11R22.5	146/143M	16	8.25	7.50	279	1054	491	3000 6610	2725 6005	830 120	15.0	
11R22.5	149/146L	18	8.25	7.50	279	1054	491	3250 7160	3000 6610	930 135	15.0	
12R22.5	150/147L	16	9.00	8.25	300	1085	504	3350 7390	3075 6780	830 120	16.0	
12R22.5	152/149K	18	9.00	8.25	300	1085	504	3550 7830	3250 7160	930 135	16.0	
13R22.5	156/153L	18	9.75	9.00	320	1124	521	4000 8820	3650 8050	875 127	17.0	
13R22.5	156/153L	20	9.75	9.00	320	1124	521	4000 8820	3650 8050	930 135	17.0	
11R24.5	146/143M	14	8.25	7.50	279	1104	516	3000 6610	2725 6005	720 105	15.0	
11R24.5	149/146M	16	8.25	7.50	279	1104	516	3250 7160	3000 6610	830 120	15.0	
275/80R22.5	149/146M	16	8.25	7.50	276	1012	473	3250 7165	3000 6615	850 125	14.0	
275/80R22.5	149/146L	18	8.25	7.50	276	1012	473	3250 7165	3000 6615	900 130	14.0	
295/80R22.5	152/148M	16	9.00	8.25	298	1044	487	3550 7825	3150 6945	850 125	16.0	
295/80R22.5	152/149L	18	9.00	8.25	298	1044	487	3550 7825	3250 7160	900 130	16.0	
295/80R22.5	152/149M	18	9.00	8.25	298	1044	487	3550 7825	3250 7160	900 130	16.0	
295/80R22.5	154/151M	18	9.00	8.25	298	1044	487	3750 8270	3450 7610	900 130	16.0	
315/80R22.5	154/151M	18	9.00	9.75	312	1076	500	3750 8270	3450 7610	830 120	16.0	
315/80R22.5	157/154L	20	9.00	9.75	312	1076	500	4125 9090	3750 8270	900 130	16.0	
295/75R22.5	144/141M	14	9.00	8.25	298	1014	474	2800 6175	2575 5675	760 110	15.0	
285/75R24.5	144/141M	14	8.25	—	283	1050	493	2800 6175	2575 5675	760 110	15.0	
265/70R19.5	137/134M	14	7.50	8.25	262	867	402	2300 5070	2120 4675	760 110	14.0	
265/70R19.5	140/138M	16	7.50	8.25	262	867	402	2500 5510	2360 5205	775 112	14.0	
265/70R19.5	143/141J	18	7.50	8.25	262	867	402	2725 6005	2575 5675	850 123	14.0	
255/70R22.5	140/137M	16	7.50	8.25	255	930	435	2500 5510	2300 5070	830 120	14.5	
275/70R22.5	148/145L	16	8.25	9.00	276	958	446	3150 6940	2900 6395	860 125	17.0	
275/70R22.5	152/148J	18	8.25	9.00	276	958	446	3550 7830	3150 6940	930 135	17.0	
305/70R22.5	150/148M	18	9.00	8.25	305	1000	464	3350 7390	3150 6940	850 123	15.0	
305/70R22.5	153/150L	20	9.00	8.25	305	1000	464	3650 8050	3350 7390	900 130	15.0	
315/70R22.5	151/148M	18	9.00	9.75	312	1014	469	3450 7610	3150 6940	830 120	15.0	
315/70R22.5	152/148M(154/150L)	16	9.00	9.75	312	1014	469	3550 7830	3150 6940	830 120	15.0	

## TRS02



Хороший выбор для региональных перевозок



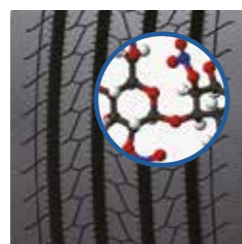
Пробег



Безопасность



Износостойкость



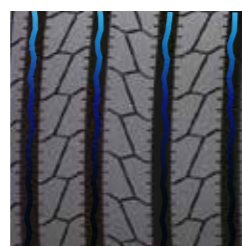
Улучшенный состав протектора

- Высокая стойкость к истиранию
- Хорошая износостойкость и большой пробег



Специальный дизайн ламелей

- Хорошее сцепление на влажных дорожных поверхностях
- Хорошее управление на влажных дорогах



Волнообразный дизайн канавок

- Предотвращает защемление камней и трещины в канавках
- Позволяет избежать попадания камней и обеспечивает большой пробег



## TRD05II

Размер	Индекс нагрузки/ скорости	Слой- ность	Ширина обода диска	Допустимая ширина обода диска	Ширина секции мм	Внешний диаметр мм	Статический радиус под нагрузкой мм	Индекс нагрузки кг/ lbs		Давление		Глубина протектора мм
								Одинарная	Сдвоенная	кПа	psi	
12R22.5	150/147K	16	9.00	8.25	300	1085	504	3350 7390	3075 6780	830 120		23.0
12R22.5	152/149K	18	9.00	8.25	300	1085	504	3550 7830	3250 7160	930 135		23.0



## TRD05II



Шина для ведущих осей с ненаправленным рисунком для улучшения сцепления и износостойкости



Пробег



Безопасность



Износостойкость



Улучшенный дизайн протектора с большими блоками и низким коэффициентом пустотности

- Улучшает тягу и увеличивает пробег при региональных перевозках
- Длительный срок службы и большой пробег



Открытая конструкция ребер плечевой зоны с ламелями

- Обеспечивает хорошее сцепление при региональных перевозках
- Хорошая тяга и отличная управляемость

- Оптимизированный каркас
- Повышенная прочность каркаса
- Отлично подходит для восстановления





## TRD06

Размер	Индекс нагрузки/ скорости	Слой- ность	Ширина обода диска	Допустимая ширина обода диска	Ширина секции мм	Внешний диаметр мм	Статический радиус под нагрузкой мм	Индекс нагрузки кг/ lbs		Давление		Глубина протектора мм
								Одинарная	Сдвоенная	кПа	psi	
11.00R20	150/147K	16	8.00	8.50,8.00V	293	1085	499	3350 7390	3075 6780	830 120	19.0	
11.00R20	152/149K	18	8.00	8.50,8.00V	293	1085	499	3550 7830	3250 7160	930 135	19.0	
9.5R17.5	129/127L											
9.5R17.5	136/134M	18	6.75	6.00	240	842	391	2240 4940	2120 4675	900 130	16.0	
11R22.5	144/142M											
11R22.5	146/143M	16	8.25	7.50	279	1054	491	3000 6610	2725 6005	830 120	20.5	
12R22.5	150/147L											
12R22.5	152/149K	18	9.00	8.25	300	1085	504	3550 7830	3250 7160	930 135	21.5	
295/80R22.5	152/149K											
295/80R22.5	152/148L	16	9.00	8.25	298	1044	487	3550 7825	3150 6945	850 125	20.0	
295/80R22.5	152/149L											
315/80R22.5	154/151L	18	9.00	9.75	312	1076	500	3750 8270	3450 7610	830 120	20.0	
315/80R22.5	156/150L											
315/80R22.5	157/154K	20	9.00	9.75	312	1076	500	4125 9090	3750 8270	900 130	20.0	
245/70R19.5	133/131M											
245/70R19.5	135/133L	16	7.50	6.75	248	839	391	2180 4805	2060 4540	830 120	16.5	
245/70R19.5	136/134M											
245/70R19.5	141/140J	18	7.50	6.75	248	839	391	2575 5675	2500 5510	850 125	16.5	
265/70R19.5	137/134L											
265/70R19.5	140/138L	16	7.50	8.25	262	867	402	2500 5510	2360 5205	775 112	16.0	
265/70R19.5	140/138M											
265/70R19.5	143/141J	18	7.50	8.25	262	867	402	2725 6005	2575 5675	850 123	16.0	
305/70R19.5	144/141M											
305/70R19.5	146/143M	18	9.00	8.25	305	923	425	3000 6610	2725 6005	830 120	19.0	
305/70R19.5	148/145M											
275/70R22.5	148/145L	16	8.25	9.00	276	958	446	3150 6940	2900 6395	860 125	19.0	
305/70R22.5	150/148M											
305/70R22.5	153/150L	20	9.00	8.25	305	1000	464	3650 8050	3350 7390	900 130	19.0	
315/70R22.5	149/146M											
315/70R22.5	151/148M	18	9.00	9.75	312	1014	469	3450 7610	3150 6940	830 120	20.0	
315/70R22.5	152/148M(154/150L)											
295/60R22.5	150/147K(149/146L)	18	9.00	9.75	292	926	436	3350 7390	3075 6780	900 130	19.0	
315/60R22.5	152/148K											

## TRD06



Ведущая шина с направленным рисунком, обеспечивающая низкий и равномерный износ



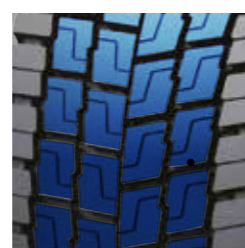
Пробег



Безопасность



Износостойкость



Крупный блочный рисунок с низким коэффициентом пустотности

- Большое пятно контакта и хорошая износостойкость
- Отличная управляемость и большой пробег



Блочный рисунок с асимметричными ламелями

- Обеспечивает превосходную тягу и рассеивание воды
- Прекрасная управляемость и отличное торможение на влажных дорожных поверхностях



Направленный рисунок

- Улучшенная износостойкость и предотвращение неравномерного износа
- Большой пробег и равномерный износ



## TRD05

Размер	Индекс нагрузки/ скорости	Слой- ность	Ширина обода диска	Допустимая ширина обода диска	Ширина секции мм	Внешний диаметр мм	Статический радиус под нагрузкой мм	Индекс нагрузки kg/ lbs		Давление		Глубина протектора мм
								Одинарная	Сдвоенная	кПа	psi	
11R22.5	144/142M	14	8.25	7.50	279	1054	491	2800 6175	2650 5840	720 105		22.0
11R22.5	146/143M	16	8.25	7.50	279	1054	491	3000 6610	2725 6005	830 120		22.0
12R22.5	150/147L	16	9.00	8.25	300	1085	504	3350 7390	3075 6780	830 120		23.0
12R22.5	152/149K	18	9.00	8.25	300	1085	504	3550 7830	3250 7160	930 135		23.0
11R24.5	146/143M	14	8.25	7.50	279	1104	516	3000 6610	2725 6005	720 105		22.0
11R24.5	149/146M	16	8.25	7.50	279	1104	516	3250 7160	3000 6610	830 120		22.0
275/70R22.5	148/145L	16	8.25	9.00	276	958	446	3150 6940	2900 6395	860 125		22.5
275/70R22.5	152/148K	18	8.25	9.00	276	958	446	3550 7830	3150 6940	930 135		22.5
295/75R22.5	144/141M	14	9.00	8.25	298	1014	474	2800 6175	2575 5675	760 110		22.0
285/75R24.5	144/141M	14	8.25	—	283	1050	493	2800 6175	2575 5675	760 110		22.0

## TRD05



Шина на ведущую ось с ненаправленным рисунком для региональных перевозок



Пробег



Безопасность



Износостойкость



Глубокие центральные блоки

- Превосходное сцепление и отличная тяга
- Прекрасная управляемость для ведущей оси при региональных перевозках



Открытые плечевые ребра с ламелями

- Обеспечивает отличную тягу при региональных перевозках
- Превосходная тяга и прекрасная управляемость

Усовершенствованный каркас

- Повышенная прочность каркаса
- Отлично подходит для восстановления



## TRT02

Размер	Индекс нагрузки/ скорости	Слой- ность	Ширина обода диска	Допустимая ширина обода диска	Ширина секции мм	Внешний диаметр мм	Статический радиус под нагрузкой мм	Индекс нагрузки кг/ lbs		Давление		Глубина протектора мм		
								Одинарная	Сдвоенная	кПа	psi			
385/65R22.5	160J/158L	20	11.75	12.25	11.75	389	494	4500	9920	—	—	900	130	12.0
385/55R22.5	160J/158L	20	12.25	11.75	12.25	386	466	4500	9920	—	—	900	130	12.5



## TRT02



Широкая прицепная шина с хорошей износостойкостью



Пробег



Безопасность



Износостойкость



Улучшенный состав протектора

- Низкое сопротивление качению при региональных перевозках
- Экономия топлива и большой пробег



Крепкие плечевые ребра с ламелями

- Уменьшают воздействие боковой силы и предотвращают нерегулярный износ плеч при региональных перевозках
- Обеспечивают равномерный износ и большой пробег



Дизайн с низким коэффициентом пустотности

- Увеличенное пятно контакта с дорожным покрытием
- Хорошая износостойкость и большой пробег



## TRT03

Размер	Индекс нагрузки/ скорости	Слой- ность	Ширина обода диска	Допустимая ширина обода диска	Ширина секции мм	Внешний диаметр мм	Статический радиус под нагрузкой мм	Индекс нагрузки кг/ lbs		Давление		Глубина протектора мм
								Одинарная	Сдвоенная	кПа	psi	
215/75R17.5	127/124M	16	6.00	6.75	211	767	359	1750 3860	1600 3530	830 120	14.0	
215/75R17.5	135/133L	16	6.00	6.75	211	767	359	2180 4805	2060 4540	860 125	14.0	
215/75R17.5	136/134J	18	6.00	6.75	211	767	359	2240 4940	2120 4675	890 130	14.0	
235/75R17.5	132/129M	16	6.75	7.50	233	797	372	2000 4410	1850 4080	830 120	14.0	
235/75R17.5	141/140J	16	6.75	7.50	233	797	372	2575 5675	2500 5510	850 123	14.0	
235/75R17.5	143/141J	18	6.75	7.50	233	797	372	2725 6005	2575 5675	860 125	14.0	
245/70R19.5	133/131M	14	7.50	6.75	248	839	391	2060 4540	1950 4300	760 110	13.5	
245/70R19.5	135/133L	16	7.50	6.75	248	839	391	2180 4805	2060 4540	830 120	13.5	
245/70R19.5	136/134M	16	7.50	6.75	248	839	391	2240 4940	2120 4675	830 120	13.5	
245/70R19.5	141/140J	18	7.50	6.75	248	839	391	2575 5675	2500 5510	850 125	13.5	



## TRT03



Специальный рисунок для перевозки бестарных грузов



Пробег



Безопасность



Износостойкость



Специальный дизайн с тремя канавками

- Обеспечивает хорошую износостойкость при использовании прицепа
- Хорошая износостойкость и большой пробег



Очень сильные ребра плечевой зоны

- Предотвращают воздействие боковой силы на область плеча
- Обеспечивают равномерный износ плечей

Укрепленный каркас

- Увеличенная прочность каркаса
- Отлично подходит для восстановления



## TTM-A11

Размер	Индекс нагрузки/ скорости	Слой- ность	Ширина обода диска	Допустимая ширина обода диска	Ширина секции мм	Внешний диаметр мм	Статический радиус под нагрузкой мм	Индекс нагрузки кг/ lbs		Давление		Глубина протектора	
								Одинарная	Сдвоенная	кПа	psi	мм	
385/65R22.5	160K/158L	20	11.75	12.25	389	1072	494	4500	9920	—	900	130	17.5
385/65R22.5	164K	24	11.75	12.25	389	1072	494	5000	11000	—	900	130	17.5
425/65R22.5	165J/162K	20	12.25	11.75,13.00	422	1124	515	5150	11400	—	830	120	17.0



## TTM-A11

Шина для всех осей с превосходной износостойкостью при региональных перевозках



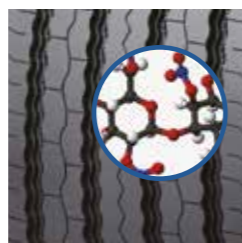
Пробег



Безопасность



Износостойкость



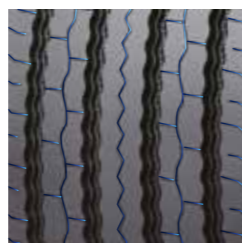
Улучшенный состав протектора

- Высокая стойкость к истиранию при региональных перевозках
- Хорошая износостойкость и большой пробег



Прочные закрытые плечевые ребра

- Предотвращают неравномерный износ плеча при управлении и поворотах
- Равномерный износ и долгий срок службы



Специальный дизайн ламелей

- Хорошая тяга на влажных дорожных покрытиях
- Хорошая управляемость на влажных дорожных поверхностях



## TR656



Пробег Безопасность Износостойкость

### ХАРАКТЕРИСТИКИ: ПРЕИМУЩЕСТВА:

- Зигзагообразные канавки с ламелями
- 5-реберный дизайн с широкими плечами
- Усовершенствованный каркас
- Хорошая износостойкость и управляемость при региональных перевозках
- Предотвращает износ плеча
- Увеличивает прочность каркаса

### ДОСТОИНСТВА:

- Повышение качества сцепления с мокрой / сухой дорогой
- Улучшает долговечность и равномерный износ
- Отлично подходит для восстановления

Размер	Индекс нагрузки/ скорости	Слой- ность	Ширина обода диска	Допустимая ширина обода диска	Ширина секции мм	Внешний диаметр мм	Статический радиус под нагрузкой мм	Индекс нагрузки кг/ lbs		Давление		Глубина протектора мм
								Одинарная	Сдвоенная	кПа	psi	
255/70R22.5	140/137M	16	7.50	8.25	255	930	435	2500 5510	2300 5070	830 120	14.0	
275/70R22.5	148/145L	16	8.25	9.00	276	958	446	3150 6940	2900 6395	860 125	15.0	
275/70R22.5	152/148J	18	8.25	9.00	276	958	446	3550 7830	3150 6940	930 135	15.0	
275/70R22.5	146/143M	18	8.25	9.00	276	958	446	3000 6610	2725 6005	900 130	15.0	



## TR666



Пробег Безопасность Износостойкость

### ХАРАКТЕРИСТИКИ: ПРЕИМУЩЕСТВА:

- Рисунок с 4-мя зигзагообразными канавками
- Закрытые ребра плечевой зоны
- Хорошее сцепление
- Устойчивость к истиранию при поворотах

### ДОСТОИНСТВА:

- Хорошее сцепление на мокрой и сухой дорожной поверхности
- Большой пробег и долгий срок службы

Размер	Индекс нагрузки/ скорости	Слой- ность	Ширина обода диска	Допустимая ширина обода диска	Ширина секции мм	Внешний диаметр мм	Статический радиус под нагрузкой мм	Индекс нагрузки кг/ lbs		Давление		Глубина протектора мм
								Одинарная	Сдвоенная	кПа	psi	
7.00R20	126/124L	14	5.50	6.00,6.00S	200	904	422	1700 3750	1600 3520	830 120	13.0	
7.50R20	130/128L	14	6.00	6.50,6.50T	215	935	435	1900 4190	1800 3970	830 120	13.0	
10.00R20	146/143L	16	7.50	7.50V,8.00	278	1054	486	3000 6610	2725 6005	830 120	15.0	
10.00R20	149/146K	18	7.50	7.50V,8.00	278	1054	486	3250 7160	3000 6610	930 135	15.0	
11.00R20	150/147K	16	8.00	8.50,8.00V	293	1085	499	3350 7390	3075 6780	830 120	16.0	
11.00R20	152/149K	18	8.00	8.50,8.00V	293	1085	499	3550 7830	3250 7160	930 135	16.0	
12.00R20	154/151K	18	8.50	8.50V,9.00	315	1125	516	3750 8270	3450 7610	830 120	16.5	
12.00R20	156/153K	20	8.50	8.50V,9.00	315	1125	516	4000 8820	3650 8050	900 131	16.5	
8R22.5	130/128M	14	6.00	5.25,6.75	203	935	440	1900 4190	1800 3970	830 120	13.0	
11R22.5	144/142M	14	8.25	7.50	279	1054	491	2800 6175	2650 5840	720 105	15.0	
11R22.5	146/143M	16	8.25	7.50	279	1054	491	3000 6610	2725 6005	830 120	15.0	
11R22.5	148/144M	16+	8.25	7.50	279	1054	491	6610	5800	Single:120 Dual:110	15.0	
11R22.5	148/144M	18	8.25	7.50	279	1054	491	3150 6940	2800 6175	930 135	15.0	
11R22.5	149/146M	18	8.25	7.50	279	1054	491	3250 7160	3000 6610	930 135	15.0	
12R22.5	143/141L	12	9.00	8.25	300	1085	504	2725 6005	2575 5675	620 90	15.0	
12R22.5	143/141L	12+	9.00	8.25	300	1085	504	2725 6005	2575 5675	620 90	15.0	
12R22.5	150/147L	16	9.00	8.25	300	1085	504	3350 7390	3075 6780	830 120	15.0	
12R22.5	152/148L	16	9.00	8.25	300	1085	504	3550 7825	3150 6945	900 130	15.0	
12R22.5	152/149K	18	9.00	8.25	300	1085	504	3550 7830	3250 7160	930 135	15.0	
275/80R22.5	149/146M	16	8.25	7.50	276	1012	473	3250 7165	3000 6615	850 125	14.0	
315/80R22.5	154/151M	18	9.00	9.75	312	1076	500	3750 8270	3450 7610	830 120	15.0	
315/80R22.5	157/154L	20	9.00	9.75	312	1076	500	4125 9090	3750 8270	900 130	15.0	
295/75R22.5	144/141M	14	9.00	8.25	298	1014	474	2800 6175	2575 5675	760 110	15.0	
295/75R22.5	146/143M	16	9.00	8.25	298	1014	474	3000 6610	2725 6005	830 120	15.0	

## TR666JS

Размер	Индекс нагрузки/ скорости	Слой- ность	Ширина обода диска	Допустимая ширина обода диска	Ширина секции мм	Внешний диаметр мм	Статический радиус под нагрузкой мм	Индекс нагрузки кг/ lbs		Давление		Глубина протектора мм
								Одинарная	Сдвоенная	кПа	psi	
9.00R20	141/139K	14	7.0	7.00T,7.5	259	1019	471	2575 5675	2430 5355	790 115	16.0	
9.00R20	144/142K	16	7.0	7.00T,7.5	259	1019	471	2800 6175	2650 5840	900 130	16.0	
10.00R20	146/143K	16	7.5	7.50V,8.0	278	1054	486	3000 6610	2725 6005	830 120	17.0	
10.00R20	149/146K	18	7.5	7.50V,8.0	278	1054	486	3250 7160	3000 6610	930 135	17.0	
11.00R20	150/147K	16	8.0	8.5,8.00V	293	1085	499	3350 7390	3075 6780	830 120	18.0	
11.00R20	152/149K	18	8.0	8.5,8.00V	293	1085	499	3550 7830	3250 7160	930 135	18.0	
12.00R20	154/151K	18	8.5	8.50V,9.0	315	1125	516	3750 8270	3450 7610	830 120	19.0	

• TR666-JS - это производный рисунок от TR666 с более глубоким протектором



## TR686



Пробег Безопасность Износостойкость

### ХАРАКТЕРИСТИКИ: ПРЕИМУЩЕСТВА:

- Рисунок с 3-мя зигзагообразными канавками
- Закрытые ребра плечевой зоны
- Хорошее сцепление предотвращает защемление камней
- Устойчивость к истиранию при поворотах

### ДОСТОИНСТВА:

- Хорошее сцепление на мокрых и сухих дорожных поверхностях
- Большой пробег и долгий срок службы



## TR657



Пробег Безопасность Износостойкость

### ХАРАКТЕРИСТИКИ: ПРЕИМУЩЕСТВА:

- Специально разработанный рисунок с центральными блоками
- Зигзагообразные канавки с закрытым плечом
- Улучшает сцепление и увеличивает срок службы при региональных перевозках
- Улучшает тягу и предотвращает повреждения ребер

### ДОСТОИНСТВА:

- Долгий срок службы
- Высокая износостойкость

Размер	Индекс нагрузки/ скорости	Слой- ность обода диска	Ширина обода диска	Допустимая ширина обода диска	Ширина секции мм	Внешний диаметр мм	Статический радиус под нагрузкой мм	Индекс нагрузки кг/ lbs		Давление		Глубина протектора мм
								Одинарная	Сдвоенная	кПа	psi	
11R22.5	140/138M	12	8.25	7.50	279	1054	491	2500 5510	2360 5200	620 90	15.0	
11R22.5	144/142M	14	8.25	7.50	279	1054	491	2800 6175	2650 5840	720 105	15.0	
11R22.5	146/143M	16	8.25	7.50	279	1054	491	3000 6610	2725 6005	830 120	15.0	
11R22.5	148/145M	16+	8.25	7.50	279	1054	491	3150 6940	2900 6395	850 125	15.0	
11R22.5	148/144M	16+	8.25	7.50	279	1054	491	6610	5800	Single: 120 Dual: 110	15.0	
11R22.5	149/146M	18	8.25	7.50	279	1054	491	3250 7160	3000 6610	930 135	15.0	
12R22.5	143/141M	12+	9.00	8.25	300	1085	504	2725 6005	2575 5675	620 90	15.0	
12R22.5	150/147M	16	9.00	8.25	300	1085	504	3350 7390	3075 6780	830 120	15.0	
12R22.5	152/148L	16	9.00	8.25	300	1085	504	3550 7825	3150 6945	900 130	15.0	
12R22.5	152/149K	18	9.00	8.25	300	1085	504	3550 7830	3250 7160	930 135	15.0	
11R24.5	146/143M	14	8.25	7.50	279	1104	516	3000 6610	2725 6005	720 105	15.0	
11R24.5	149/146M	16	8.25	7.50	279	1104	516	3250 7160	3000 6610	830 120	15.0	
295/80R22.5	152/148M	16	9.00	8.25	298	1044	487	3550 7825	3150 6945	850 125	15.0	
295/80R22.5	152/149M	18	9.00	8.25	298	1044	487	3550 7825	3150 7160	900 130	15.0	
315/80R22.5	151/148M	16	9.00	9.75	312	1076	500	3450 7610	3150 6940	760 110	15.0	
315/80R22.5	154/151M	18	9.00	9.75	312	1076	500	3750 8270	3450 7610	830 120	15.0	
315/80R22.5	157/154L	20	9.00	9.75	312	1076	500	4125 9090	3750 8270	900 130	15.0	
295/75R22.5	144/141M	14	9.00	8.25	298	1014	474	2800 6175	2575 5675	760 110	15.0	
295/75R22.5	146/143M	16	9.00	8.25	298	1014	474	3000 6610	2725 6005	830 120	15.0	

Размер	Индекс нагрузки/ скорости	Слой- ность обода диска	Ширина обода диска	Допустимая ширина обода диска	Ширина секции мм	Внешний диаметр мм	Статический радиус под нагрузкой мм	Индекс нагрузки кг/ lbs		Давление		Глубина протектора мм
								Одинарная	Сдвоенная	кПа	psi	
9.00R20	141/139L	14	7.00	7.00/7.50	259	1019	471	2575 5675	2430 5355	790 115	16.5	
9.00R20	144/142L	16	7.00	7.00/7.50	259	1019	471	2800 6175	2650 5840	900 130	16.5	
10.00R20	146/143L	16	7.50	7.50/8.00	278	1054	486	3000 6610	2725 6005	830 120	17.5	
10.00R20	149/146L	18	7.50	7.50/8.00	278	1054	486	3250 7160	3000 6610	930 135	17.5	
10.00R20	149/146K	18	7.50	7.50/8.00	278	1054	486	3250 7160	3000 6610	930 135	17.5	
11.00R20	150/147L	16	8.00	8.50/8.00V	293	1085	499	3350 7390	3075 6780	830 120	18.5	
11.00R20	152/149L	18	8.00	8.50/8.00V	293	1085	499	3550 7830	3250 7160	930 135	18.5	
12.00R20	154/151L	18	8.50	8.50/9.00	315	1125	516	3750 8270	3450 7610	830 120	18.5	
10R22.5	141/139M	14	7.50	6.75	254	1019	476	2575 5675	2430 5355	790 115	20.5	
11R22.5	144/142M	14	8.25	7.50	279	1054	491	2800 6175	2650 5840	720 105	22.0	
11R22.5	146/143M	16	8.25	7.50	279	1054	491	3000 6610	2725 6005	830 120	22.0	
12R22.5	150/147L	16	9.00	8.25	300	1085	504	3350 7390	3075 6780	830 120	22.0	
12R22.5	152/149K	18	9.00	8.25	300	1085	504	3550 7830	3250 7160	930 135	22.0	
13R22.5	156/153L	18	9.75	9.00	320	1124	521	4000 8820	3650 8050	875 127	22.0	
11R24.5	146/143M	14	8.25	7.50	279	1104	516	3000 6610	2725 6005	720 105	22.0	
11R24.5	149/146M	16	8.25	7.50	279	1104	516	3250 7160	3000 6610	830 120	22.0	
295/75R22.5	144/141M	14	9.00	8.25	298	1014	474	2800 6175	2575 5675	760 110	22.0	
295/75R22.5	146/143L	16	9.00	8.25	298	1014	474	3000 6610	2725 6005	830 120	22.0	
285/75R24.5	144/141M	14	8.25	—	283	1050	493	2800 6175	2575 5675	760 110	22.0	
285/75R24.5	147/144L	16	8.25	—	283	1050	493	3075 6780	2800 6175	830 120	22.0	
265/70R19.5	140/138L	14	7.50	8.25	262	867	402	2500 5510	2360 5200	850 123	15.0	
265/70R19.5	143/141J	18	7.50	8.25	262	867	402	2725 6005	2575 5675	850 123	15.0	



## TR688



### ХАРАКТЕРИСТИКИ: ПРЕИМУЩЕСТВА:

- Центральное ребро и открытый дизайн плечевой зоны
- Глубокий протектор
- Прочный каркас
- Обеспечивает хорошее сцепление на влажных и сухих дорожных покрытиях
- Долгий срок службы протектора
- Повышенная прочность каркаса

### ДОСТОИНСТВА:

- Хорошее сцепление улучшает управляемость
- Большой пробег
- Отлично подходит для восстановления



## TTR-A11



### ХАРАКТЕРИСТИКИ: ПРЕИМУЩЕСТВА:

- Оптимизированный дизайн протектора
- Расширенный протектор
- Прочные закрытые ребра плечевой зоны
- Эксплуатационные характеристики, ориентированные на шины для всех осей в условиях региональных перевозок
- Дополнительный объем резинового покрытия протектора обеспечивает большое пятно контакта
- Сохраняет прочность плечевого ребра во время региональных перевозок

### ДОСТОИНСТВА:

- Пробег и сцепление
- Дополнительный пробег и тяга
- Равномерный износ и пробег

Размер	Индекс нагрузки/ скорости	Слой- ность	Ширина обода диска	Допустимая ширина обода диска	Ширина секции мм	Внешний диаметр мм	Статический радиус под нагрузкой мм	Индекс нагрузки кг/ lbs		Давление		Глубина протектора мм
								Одинарная	Сдвоенная	кПа	psi	
9.00R20	141/139L	14	7.00	7.00T,7.50	259	1019	471	2575 5675	2430 5355	790 115		16.0
9.00R20	144/142K	16	7.00	7.00T,7.50	259	1019	471	2800 6175	2650 5840	900 130		16.0
11R22.5	144/142M	14	8.25	7.50	279	1054	491	2800 6175	2650 5840	720 105		18.0
11R22.5	146/143M	16	8.25	7.50	279	1054	491	3000 6610	2725 6005	830 120		18.0
11R22.5	148/144M	16+	8.25	7.50	279	1054	491	6610	5800	Single: 120 Dual: 110		18.0
12R22.5	150/147L	16	9.00	8.25	300	1085	504	3350 7390	3075 6780	830 120		20.0
12R22.5	152/149K	18	9.00	8.25	300	1085	504	3550 7830	3250 7160	930 135		20.0
11R24.5	146/143M	14	8.25	7.50	279	1104	516	3000 6610	2725 6005	720 105		18.0
11R24.5	149/146M	16	8.25	7.50	279	1104	516	3250 7160	3000 6610	830 120		18.0
295/80R22.5	152/148M	16	9.00	8.25	298	1044	487	3550 7825	3150 6945	850 125		18.0
295/80R22.5	152/149L	18	9.00	8.25	298	1044	487	3550 7825	3250 7160	900 130		18.0
315/80R22.5	151/148M	16	9.00	9.75	312	1076	500	3450 7610	3150 6940	760 110		20.0
315/80R22.5	154/151M	18	9.00	9.75	312	1076	500	3750 8270	3450 7610	830 120		20.0
315/80R22.5	157/154L	20	9.00	9.75	312	1076	500	4125 9090	3750 8270	900 130		20.0
295/75R22.5	144/141M	14	9.00	8.25	298	1014	474	2800 6175	2575 5675	760 110		18.0
295/75R22.5	146/143M	16	9.00	8.25	298	1014	474	3000 6610	2725 6005	830 120		18.0

Размер	Индекс нагрузки/ скорости	Слой- ность	Ширина обода диска	Допустимая ширина обода диска	Ширина секции мм	Внешний диаметр мм	Статический радиус под нагрузкой мм	Индекс нагрузки кг/ lbs		Давление		Глубина протектора мм
								Одинарная	Сдвоенная	кПа	psi	
12R22.5	150/147L	16	9.00	8.25	300	1085	504	3350 7390	3075 6780	830 120		17.5
12R22.5	152/149K	18	9.00	8.25	300	1085	504	3550 7830	3250 7160	930 135		17.5
325/95R24	162/160K	18	9.00	9.00	325	1228	568	4750 10500	4500 9920	830 120		17.0
325/95R24	164/162J	20	9.00	9.00	325	1228	568	5000 11000	4750 10500	900 130		17.0
325/95R24	162/160K	22	9.00	9.00	325	1228	568	4750 10500	4500 9920	830 120		17.0
295/80R22.5	152/148M	16	9.00	8.25	298	1044	487	3550 7825	3150 6945	850 125		17.5
295/80R22.5	152/149M	18	9.00	8.25	298	1044	487	3550 7825	3250 7160	900 130		17.5



**TR668**

Размер	Индекс нагрузки/ скорости	Слой- ность	Ширина обода диска	Допустимая ширина обода диска	Ширина секции мм	Внешний диаметр мм	Статический радиус под нагрузкой мм	Индекс нагрузки кг/ lbs		Давление		Глубина протектора мм
								Одинарная	Сдвоенная	кПа	psi	
7.50R15TR	136/134J	18	6.00	5.50,6.50	215	808	372	2240 4940	2120 4675	830 120	12.5	
7.50R16LT	105/101L	6	6.00G	5.50F,6.50H	215	805	375	925 2040	825 1820	350 50	12.5	
7.50R16LT	112/107L	8	6.00G	5.50F,6.50H	215	805	375	1120 2470	975 2150	460 65	12.5	
7.50R16LT	122/118L	14	6.00G	5.50F,6.50H	215	805	375	1500 3305	1320 2910	770 110	12.5	
7.50R16LT	125/121L	16	6.00G	5.50F,6.50H	215	805	375	1650 3640	1450 3195	870 126	12.5	
8.25R16LT	110/105M	6	6.50H	6.00G,6.50	235	855	397	1060 2335	925 2040	320 45	13.0	
8.25R16LT	126/122M	14	6.50H	6.00G,6.50	235	855	397	1700 3750	1500 3305	670 97	13.0	
8.25R16LT	128/124M	16	6.50H	6.00G,6.50	235	855	397	1800 3970	1600 3525	770 112	13.0	
8.25R16LT	132/128L	18	6.50H	6.00G,6.50	235	855	397	2000 4410	1800 3970	870 126	13.0	
8.25R20	136/134L	14	6.50	6.50T,7.00,7.00T	236	974	452	2240 4940	2120 4675	830 120	14.0	
8.25R20	139/137L	16	6.50	6.50T,7.00,7.00T	236	974	452	2430 5355	2300 5070	930 135	14.0	
9.00R20	141/139L	14	7.00	7.00T,7.50	259	1019	471	2575 5675	2430 5355	790 115	15.5	
9.00R20	141/139K	14	7.00	7.00T,7.50	259	1019	471	2575 5675	2430 5355	790 115	15.5	
9.00R20	144/142K	16	7.00	7.00T,7.50	259	1019	471	2800 6175	2650 5840	900 130	15.5	
9.00R20	144/142L	16	7.00	7.00T,7.50	259	1019	471	2800 6175	2650 5840	900 130	15.5	
10.00R20	146/143K	16	7.50	7.50V,8.00	278	1054	486	3000 6610	2725 6005	830 120	16.5	
10.00R20	146/143L	16	7.50	7.50V,8.00	278	1054	486	3000 6610	2725 6005	830 120	16.5	
10.00R20	149/146K	18	7.50	7.50V,8.00	278	1054	486	3250 7160	3000 6610	930 135	16.5	
10.00R20	149/146L	18	7.50	7.50V,8.00	278	1054	486	3250 7160	3000 6610	930 135	16.5	
11.00R20	143/141K	12	8.00	8.50,8.00V	293	1085	499	2725 6005	2575 5675	620 90	17.0	
11.00R20	150/147K	16	8.00	8.50,8.00V	293	1085	499	3350 7390	3075 6780	830 120	17.0	
11.00R20	150/147L	16	8.00	8.50,8.00V	293	1085	499	3350 7390	3075 6780	830 120	17.0	
11.00R20	152/149K	18	8.00	8.50,8.00V	293	1085	499	3550 7830	3250 7160	930 135	17.0	
11.00R20	152/149L	18	8.00	8.50,8.00V	293	1085	499	3550 7830	3250 7160	930 135	17.0	
12.00R20	152/149K	16	8.50	8.50V,9.00	315	1125	516	3550 7830	3250 7160	760 110	17.5	
12.00R20	154/151K	18	8.50	8.50V,9.00	315	1125	516	3750 8270	3450 7610	830 120	17.5	
12.00R20	154/151L	18	8.50	8.50V,9.00	315	1125	516	3750 8270	3450 7610	830 120	17.5	
12.00R20	154/151K	18	8.50	8.50V,9.00	315	1125	516	3730 8210	3270 7200	840 120	17.5	
12.00R20	156/153K	20	8.50	8.50V,9.00	315	1125	516	4000 8820	3650 8050	900 131	17.5	
12.00R20	158/155J	22	8.50	8.50V,9.00	315	1125	516	4250 9370	3875 8540	970 141	17.5	
12.00R20	158/155J	22	8.50	8.50V,9.00	315	1125	516	4250 9370	3875 8540	970 141	17.5	
9R22.5	136/134L	14	6.75	6.00,7.50	229	974	457	2240 4940	2120 4675	830 120	14.0	
11R22.5	144/142M	14	8.25	7.50	279	1054	491	2800 6175	2650 5840	720 105	16.5	
11R22.5	146/143M	16	8.25	7.50	279	1054	491	3000 6610	2725 6005	830 120	16.5	
11R22.5	148/145L	16+	8.25	7.50	279	1054	491	3150 6940	2900 6395	850 125	16.5	
12R22.5	143/141L	12	9.00	8.25	300	1085	504	2725 6005	2575 5675	620 90	17.0	
12R22.5	150/147L	16	9.00	8.25	300	1085	504	3350 7390	3075 6780	830 120	17.0	
12R22.5	152/149K	18	9.00	8.25	300	1085	504	3550 7830	3250 7160	930 135	17.0	
13R22.5	156/153L	18	9.75	9.00	320	1124	521	4000 8820	3650 8050	875 127	17.5	
13R22.5	156/153L	20	9.75	9.00	320	1124	521	4000 8820	3650 8050	930 135	17.5	
11R24.5	146/143M	14	8.25	7.50	279	1104	516	3000 6610	2725 6005	720 105	16.5	
11R24.5	149/146M	16	8.25	7.50	279	1104	516	3250 7160	3000 6610	830 120	16.5	
295/80R22.5	152/148L	16	9.00	8.25	298	1044	487	3550 7825	3150 6945	850 125	17.5	
295/80R22.5	152/149L	18	9.00	8.25	298	1044	487	3550 7825	3250 7160	900 130	17.5	
315/80R22.5	154/151M	18	9.00	9.75	312	1076	500	3750 8270	3450 7610	830 120	17.5	
315/80R22.5	157/154L	20	9.00	9.75	312	1076	500	4125 9090	3750 8270	900 130	17.5	
315/80R22.5	161/157K	20	9.00	9.75	312	1076	500	4625 10200	4125 9090	900 130	17.5	

• Легкогрузовые размеры доступны



**TR668**

- Пробег
- Безопасность
- Износостойкость

**ХАРАКТЕРИСТИКИ:**

- Классическая смешанная модель, предназначенная для региональных перевозок
- Усовершенствованный каркас

**ДОСТОИНСТВА:**

- Большой пробег и хорошее сцепление
- Отлично подходит для восстановления

**ПРЕИМУЩЕСТВА:**

- Круговой узор обеспечивает износостойкость и тягу
- Повышенная прочность каркаса



### TR668A

Размер	Индекс нагрузки/ скорости	Слой- ность	Ширина обода диска	Допустимая ширина обода диска	Ширина секции мм	Внешний диаметр мм	Статический радиус под нагрузкой мм	Индекс нагрузки кг/ lbs		Давление		Глубина протектора мм
								Одинарная	Сдвоенная	кПа	psi	
7.00R16LT	101/96M	6	5.50F	6.00G	200	775	362	825 1820	710 1565	350 50	67	11.5
7.00R16LT	107/102L	8	5.50F	6.00G	200	775	362	975 2150	850 1875	460 67	97	11.5
7.00R16LT	115/111M	12	5.50F	6.00G	200	775	362	1220 2690	1075 2370	670 97	112	11.5
7.00R16LT	118/114L	14	5.50F	6.00G	200	775	362	1320 2910	1180 2600	770 112	97	14.0
9.00R16LT	131/126L	14	6.50H	6.00G,6.50	255	890	416	1950 4300	1700 3750	670 97	112	14.0
9.00R16LT	134/129K	16	6.50H	6.00G,6.50	255	890	416	2120 4680	1850 4080	770 112	112	14.0

• TR668A является производным рисунком TR668 для размеров 7.00R16 и 9.00R16.

### TR668-I

Размер	Индекс нагрузки/ скорости	Слой- ность	Ширина обода диска	Допустимая ширина обода диска	Ширина секции мм	Внешний диаметр мм	Статический радиус под нагрузкой мм	Индекс нагрузки кг/ lbs		Давление		Глубина протектора мм
								Одинарная	Сдвоенная	кПа	psi	
9.00R20	141/139L	14	7.00	7.00T,7.50	259	1019	471	2575 5675	2430 5355	790 115	135	15.5
9.00R20	144/142L	16	7.00	7.00T,7.50	259	1019	471	2800 6175	2650 5840	900 130	120	15.5
10.00R20	146/143L	16	7.50	7.50V,8.00	278	1054	486	3000 6610	2725 6005	830 120	135	15.0
10.00R20	149/146L	18	7.50	7.50V,8.00	278	1054	486	3250 7160	3000 6610	930 135	120	15.0
11.00R20	143/141L	12+	8.00	8.50,8.00V	293	1085	499	2725 6005	2575 5675	620 90	105	15.0
11.00R20	150/147L	16	8.00	8.50,8.00V	293	1085	499	3350 7390	3075 6780	830 120	135	15.0
11.00R20	152/149K	18	8.00	8.50,8.00V	293	1085	499	3550 7830	3250 7160	930 135	120	16.0
12.00R20	154/151L	18	8.50	8.50V,9.00	315	1125	516	3750 8270	3450 7610	830 120	105	15.0
11R22.5	144/142L	14	8.25	7.50	279	1054	491	2800 6175	2650 5840	720 105	120	15.0
11R22.5	146/143L	16	8.25	7.50	279	1054	491	3000 6610	2725 6005	830 120	135	15.0
12R22.5	143/141L	12	9.00	8.25	300	1085	504	2725 6005	2575 5675	620 90	120	15.0
12R22.5	143/141L	12+	9.00	8.25	300	1085	504	2725 6005	2575 5675	620 90	135	15.0
12R22.5	150/147L	16	9.00	8.25	300	1085	504	3350 7390	3075 6780	830 120	105	15.0
12R22.5	152/149K	18	9.00	8.25	300	1085	504	3550 7830	3250 7160	930 135	120	15.0

• TR668-I является производной от TR668 для прицепа OE



### TR880



Пробег Безопасность Износостойкость

#### ХАРАКТЕРИСТИКИ: ПРЕИМУЩЕСТВА:

- Прочная структура центрального ребра
- Открытые ребра плечевой части
- Большое центральное пятно контакта для улучшения тяги и износостойкости
- Хорошее сцепление шин на любых осях

#### ДОСТОИНСТВА:

- Хорошее сцепление и высокий пробег
- Уверенное управление

Размер	Индекс нагрузки/ скорости	Слой- ность	Ширина обода диска	Допустимая ширина обода диска	Ширина секции мм	Внешний диаметр мм	Статический радиус под нагрузкой мм	Индекс нагрузки кг/ lbs		Давление		Глубина протектора мм
								Одинарная	Сдвоенная	кПа	psi	
10.00R20	149/146K	18	7.50	7.50V,8.00	278	1054	486	3250 7160	3000 6610	930 135	120	16.5
11.00R20	150/147K	16	8.00	8.50,8.00V	293	1085	499	3350 7390	3075 6780	830 120	135	17.5
11.00R20	152/149K	18	8.00	8.50,8.00V	293	1085	499	3550 7830	3250 7160	930 135	120	17.5
12.00R20	152/149K	16	8.50	8.50V,9.00	315	1125	516	3550 7830	3250 7160	760 110	120	17.0
12.00R20	154/151K	18	8.50	8.50V,9.00	315	1125	516	3750 8270	3450 7610	830 120	135	17.0
12.00R20	156/153K	20	8.50	8.50V,9.00	315	1125	516	4000 8820	3650 8050	900 131	120	17.0
12.00R20	158/155J	22	8.50	8.50V,9.00	315	1125	516	4250 9370	3875 8540	970 141	135	17.0
11R22.5	146/143M	16	8.25	7.50	279	1054	491	3000 6610	2725 6005	830 120	120	16.5
11R22.5	149/146L	18	8.25	7.50	279	1054	491	3250 7160	3000 6610	930 135	120	16.5
12R22.5	150/147L	16	9.00	8.25	300	1085	504	3350 7390	3075 6780	830 120	135	17.5
12R22.5	152/149K	18	9.00	8.25	300	1085	504	3550 7830	3250 7160	930 135	120	17.5
13R22.5	156/153L	18	9.75	9.00	320	1124	521	4000 8820	3650 8050	875 127	120	17.0
315/80R22.5	154/151M	18	9.00	9.75	312	1076	500	3750 8270	3450 7610	830 120	135	17.0
315/80R22.5	157/154L	20	9.00	9.75	312	1076	500	4125 9090	3750 8270	900 130	120	17.0



## СМЕШАННАЯ ЭКСПЛУАТАЦИЯ

ВЕДУЩАЯ ОСЬ

УНИВЕРСАЛЬНЫЕ (ВСЕ ОСИ)



TR690



TTM-D28



TR663



TTM-D22



TR618



## TR690

Размер	Индекс нагрузки/ скорости	Слой- ность	Ширина обода диска	Допустимая ширина обода диска	Ширина секции мм	Внешний диаметр мм	Статический радиус под нагрузкой мм	Индекс нагрузки кг/ lbs		Давление		Глубина протектора мм
								Одинарная	Сдвоенная	кПа	psi	
7.50R15TR	136/134J	18	6.00	5.50,6.50	215	808	372	2240 4940	2120 4675	830 120	14.0	
7.00R16LT	107/102K	8	5.50F	6.00G	200	785	362	975 2150	850 1875	460 67	12.5	
7.00R16LT	111/107K	10	5.50F	6.00G	200	775	362	1090 2405	975 2150	560 80	12.5	
7.00R16LT	118/114K	14	5.50F	6.00G	200	775	362	1320 2910	1180 2600	770 112	12.5	
7.50R16LT	105/101K	6	6.00G	5.50F,6.50H	215	805	375	925 2040	825 1820	350 50	14.0	
7.50R16LT	112/107K	8	6.00G	5.50F,6.50H	215	805	375	1120 2470	975 2150	460 65	14.0	
7.50R16LT	122/118K	14	6.00G	5.50F,6.50H	215	805	375	1500 3305	1320 2910	770 110	14.0	
8.25R16LT	110/105K	6	6.50H	6.00G 6.50	235	865	397	1060 2335	925 2040	320 45	13.0	
8.25R16LT	126/122K	14	6.50H	6.00G 6.50	235	865	397	1700 3750	1500 3305	170 97	13.0	
8.25R16LT	128/124K	16	6.50H	6.00G 6.50	235	855	397	1800 3970	1600 3525	770 112	13.0	
9.00R20	141/139K	14	7.00	7.00T,7.50	259	1019	471	2575 5675	2430 5355	790 115	15.5	
9.00R20	144/142K	16	7.00	7.00T,7.50	259	1019	471	2800 6175	2650 5840	900 130	15.5	
10.00R20	146/143K	16	7.50	7.50V,8.00	278	1054	486	3000 6610	2725 6005	830 120	16.5	
10.00R20	149/146K	18	7.50	7.50V,8.00	278	1054	486	3250 7160	3000 6610	930 135	16.5	
11.00R20	150/147K	16	8.00	8.50,8.00V	293	1085	499	3350 7390	3075 6780	830 120	17.5	
11.00R20	152/149K	18	8.00	8.50,8.00V	293	1085	499	3550 7830	3250 7160	930 135	17.5	
12.00R20	152/149K	16	8.50	8.50V,9.00	315	1125	516	3550 7830	3250 7160	760 110	18.5	
12.00R20	154/151K	18	8.50	8.50V,9.00	315	1125	516	3750 8270	3450 7610	830 120	18.5	
12.00R20	156/153G	20	8.50	8.50V,9.00	315	1125	516	4000 8820	3650 8050	900 131	18.5	
12.00R20	158/155F	22	8.50	8.50V,9.00	315	1125	516	4250 9370	3875 8540	970 141	18.5	
11R22.5	144/142M	14	8.25	7.50	279	1054	491	2800 6175	2650 5840	720 105	22.5	
11R22.5	146/143M	16	8.25	7.50	279	1054	491	3000 6610	2725 6005	830 120	22.5	

• Легкогрузовые размеры доступны

## TR690-JS

Размер	Индекс нагрузки/ скорости	Слой- ность	Ширина обода диска	Допустимая ширина обода диска	Ширина секции мм	Внешний диаметр мм	Статический радиус под нагрузкой мм	Индекс нагрузки кг/ lbs		Давление		Глубина протектора мм
								Одинарная	Сдвоенная	кПа	psi	
8.25R16LT	128/124K	16	6.50H	6.00G,6.50	235	855	397	1800 3970	1600 3525	770 112	16.5	
8.25R20	129/127K	10	6.50	6.50T,7.00,7.00T	236	986	452	1850 4080	1750 3860	620 90	16.5	
8.25R20	139/137K	16	6.50	6.50T,7.00,7.00T	236	974	452	2430 5355	2300 5070	930 135	16.5	
9.00R20	141/139J	14	7.00	7.00T,7.50	259	1019	471	2575 5675	2430 5355	790 115	18.0	
9.00R20	144/142J	16	7.00	7.00T,7.50	259	1019	471	2800 6175	2650 5840	900 130	18.0	
10.00R20	146/143J	16	7.50	7.50V,8.00	278	1054	486	3000 6610	2725 6005	830 120	19.5	
10.00R20	149/146J	18	7.50	7.50V,8.00	278	1054	486	3250 7160	3000 6610	930 135	19.5	
10.00R20	149/146K	18	7.50	7.50V,8.00	278	1054	486	3250 7160	3000 6610	930 135	19.5	
11.00R20	150/147J	16	8.00	8.50,8.00V	293	1085	499	3350 7390	3075 6780	830 120	21.0	
11.00R20	152/149J	18	8.00	8.50,8.00V	293	1085	499	3550 7830	3250 7160	930 135	21.0	
12.00R20	154/151J	18	8.50	8.50V,9.00	315	1125	516	3750 8270	3450 7610	830 120	21.0	
12.00R20	156/153G	20	8.50	8.50V,9.00	315	1125	516	4000 8820	3650 8050	900 131	21.0	
12.00R20	158/155F	22	8.50	8.50V,9.00	315	1125	516	4250 9370	3875 8540	970 141	21.0	
12R22.5	150/147L	16	9.00	8.25	300	1085	504	3350 7390	3075 6780	830 120	21.0	
12R22.5	152/149K	18	9.00	8.25	300	1085	504	3550 7830	3250 7160	930 135	21.0	

• TR690-JS — это производный рисунок от TR690 с более глубоким протектором  
• Легкогрузовые размеры доступны

## TR690-E

Размер	Индекс нагрузки/ скорости	Слой- ность	Ширина обода диска	Допустимая ширина обода диска	Ширина секции мм	Внешний диаметр мм	Статический радиус под нагрузкой мм	Индекс нагрузки кг/ lbs		Давление		Глубина протектора мм
								Одинарная	Сдвоенная	кПа	psi	
12.00R24	158/155K	18	8.50	8.50V,9.00	315	1238	572	4250 9370	3875 8540	830 120	18.5	
12.00R24	160/157J	20	8.50	8.50V,9.00	315	1238	572	4500 9921	4125 9094	900 131	18.5	
12.00R24	160/157K	20	8.50	8.50V,9.00	315	1238	572	4500 9921	4125 9094	900 131	18.5	

## TR690



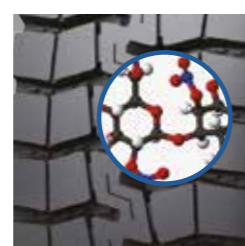
Специальный состав и рисунок протектора, разработанные для смешанного использования



Долговечность



Пробег



Специальный состав протектора

- Подходит для смешанных дорожных условий
- Превосходный пробег



Дизайн грунтозацепов с прямыми дополнительными канавками

- Отличное сцепление при смешанной эксплуатации
- Хорошая управляемость и контроль



Открытые и широкие канавки с выталкивателями камней

- Уменьшает накопление тепла и предотвращает защемление камней
- Хороший пробег и порезостойкость дна канавок



## TTM-D28

Размер	Индекс нагрузки/ скорости	Слой- ность	Ширина обода диска	Допустимая ширина обода диска	Ширина секции мм	Внешний диаметр мм	Статический радиус под нагрузкой мм	Индекс нагрузки kg/lbs		Давление		Глубина протектора мм		
								Одинарная	Сдвоенная	кПа	psi			
11.00R20	150/147K	16	8.00	8.50,8.00V	293	1085	499	3350	7390	3075	6780	830	120	17.5
11.00R20	152/149J	18	8.00	8.50,8.00V	293	1085	499	3550	7830	3250	7160	930	135	17.5
12.00R20	154/151K	18	8.50	8.50V,9.00	315	1125	516	3750	8270	3450	7610	830	120	18.5
12.00R20	156/153J	20	8.50	8.50V,9.00	315	1125	516	4000	8820	3650	8050	900	131	18.5

## TTM-D28



Долговечная шина с низким выделением тепла и усиленной конструкцией



Долговечность

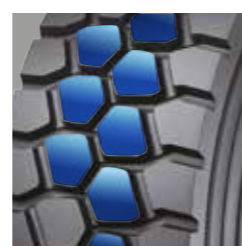


Пробег



Специальный состав протектора

- Улучшенный состав для стойкости к разрывам и разрезам в смешанных дорожных условиях
- Долгий срок службы и отличная износостойкость

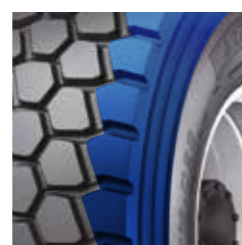


Оптимизированный дизайн грунтозацепов протектора

- Улучшает характеристики сцепления при смешанных условиях эксплуатации
- Превосходная управляемость и контроль

Усиленная конструкция закраины

- Поддерживает шину и уменьшает деформацию в условиях высокой нагрузки
- Обеспечивает хорошую грузоподъемность



Дизайн с открытой плечевой зоной

- Снижение накопления тепла в области плеч
- Низкая температура качения и хорошее сцепление



## TR663

Размер	Индекс нагрузки/ скорости	Слой- ность	Ширина обода диска	Допустимая ширина обода диска	Ширина секции мм	Внешний диаметр мм	Статический радиус под нагрузкой мм	Индекс нагрузки кг/ lbs		Давление		Глубина протектора мм
								Одинарная	Сдвоенная	кПа	psi	
7.00R16LT	115/111L	12	5,50F	6,00G	200	775	362	1220 2690	1075 2370	670 97	11.5	
7.00R16LT	115/111L	12	5,50F	6,00G	200	775	362	1220 2690	1075 2370	670 97	11.5	
7.00R16LT	118/114L	14	5,50F	6,00G	200	775	362	1320 2910	1180 2600	770 112	11.5	
7.00R16LT	118/114L	14	5,50F	6,00G	200	775	362	1320 2910	1180 2600	770 112	11.5	
7.50R16LT	122/118L	14	6,00G	5,50F,6,50H	215	805	375	1500 3305	1320 2910	770 110	13.5	
8.25R16LT	126/122M	14	6,50H	6,00G,6,50	235	855	397	1700 3750	1500 3305	670 97	15.5	
8.25R16LT	128/124M	16	6,50H	6,00G,6,50	235	855	397	1800 3970	1600 3525	770 112	15.5	
8.25R20	136/134L	14	6,50	6,50T,7,00,7,00T	236	974	452	2240 4940	2120 4675	830 120	15.0	
8.25R20	139/137L	16	6,50	6,50T,7,00,7,00T	236	974	452	2430 5355	2300 5070	930 135	15.0	
9.00R20	141/139K	14	7,00	7,00T,7,50	259	1019	471	2575 5675	2430 5355	790 115	16.0	
9.00R20	144/142K	16	7,00	7,00T,7,50	259	1019	471	2800 6175	2650 5840	900 130	16.0	
10.00R20	149/146K	18	7,50	7,50V,8,00	278	1054	486	3250 7160	3000 6610	930 135	16.5	
10.00R20	149/146K	18	7,50	7,50V,8,00	278	1054	486	3250 7160	3000 6610	930 135	16.5	
11.00R20	150/147K	16	8,00	8,50,8,00V	293	1085	499	3350 7390	3075 6780	830 120	17.5	
11.00R20	152/149K	18	8,00	8,50,8,00V	293	1085	499	3550 7830	3250 7160	930 135	17.5	
12.00R20	154/151K	18	8,50	8,50V,9,00	315	1125	516	3750 8270	3450 7610	830 120	17.5	
12.00R20	156/153K	20	8,50	8,50V,9,00	315	1125	516	4000 8820	3650 8050	900 131	17.5	
12.00R20	158/155J	22	8,50	8,50V,9,00	315	1125	516	4250 9370	3875 8540	970 141	17.5	
9R22.5	136/134L	14	6,75	6,00, 7,50	229	974	457	2240 4940	2120 4675	830 120	14.5	
10R22.5	141/139M	14	7,50	6,75	254	1019	476	2575 5675	2430 5355	790 115	15.0	
10R22.5	144/142L	16	7,50	6,75	254	1019	476	2800 6175	2650 5840	900 130	15.0	
11R22.5	144/142L	14	8,25	7,50	279	1054	491	2800 6175	2650 5840	720 105	18.5	
11R22.5	146/143L	16	8,25	7,50	279	1054	491	3000 6610	2725 6005	830 120	18.5	
12R22.5	150/147L	16	9,00	8,25	300	1085	504	3350 7390	3075 6780	830 120	17.0	
12R22.5	152/149K	18	9,00	8,25	300	1085	504	3550 7830	3250 7160	930 135	17.5	
13R22.5	156/153L	18	9,75	9,00	320	1124	521	4000 8820	3650 8050	875 127	17.5	
13R22.5	156/153L	20	9,75	9,00	320	1124	521	4000 8820	3650 8050	930 135	17.5	
11R24.5	146/143L	14	8,25	7,50	279	1104	516	3000 6610	2725 6005	720 105	18.5	
11R24.5	149/146L	16	8,25	7,50	279	1104	516	3250 7160	3000 6610	830 120	18.5	
315/80R22.5	151/148K	16	9,00	9,75	312	1076	500	3450 7610	3150 6940	760 110	17.5	
315/80R22.5	154/151M	18	9,00	9,75	312	1076	500	3750 8270	3450 7610	830 120	17.5	
315/80R22.5	154/151K	18	9,00	9,75	312	1076	500	3750 8270	3450 7610	830 120	17.5	
315/80R22.5	157/154K	20	9,00	9,75	312	1076	500	4125 9090	3750 8270	900 130	17.5	
255/70R22.5	140/137L	16	7,50	8,25	255	930	435	2500 5510	2300 5070	830 120	17.5	
255/70R22.5	141/138J	16	7,50	8,25	255	930	435	2575 5675	2360 5205	830 120	17.5	
275/70R22.5	148/145L	16	8,25	9,00	276	958	446	3150 6940	2900 6395	860 125	19.0	
275/70R22.5	152/148K	18	8,25	9,00	276	958	446	3550 7830	3150 6940	930 135	19.0	

• Легкогрузовые размеры доступны



## TR663

Превосходно подходит для всех осей при условиях смешанной эксплуатации



Долговечность

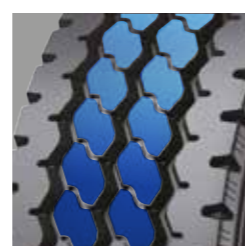


Пробег



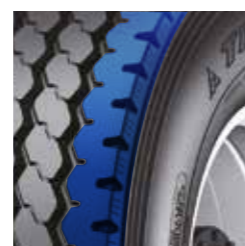
Увеличенная ширина протектора

- Дополнительный объем резинового покрытия увеличивает пятно контакта
- Превосходные пробег и сцепление



Зигзагообразный дизайн основных ребер

- Улучшает характеристики сцепления с дорогой при смешанной эксплуатации
- Прекрасная управляемость и контроль



Усиленная конструкция ребер с открытыми плечами

- Отличное сцепление и повышенная жесткость
- Превосходный контроль

# TTM-D22



Долговечность Пробег

## ХАРАКТЕРИСТИКИ: ПРЕИМУЩЕСТВА:

- Специальный состав протектора
- Оптимизированный дизайн грунтозацепов
- Открытый дизайн плечевой зоны
- Улучшенный состав для устойчивости к разрывам и порезам в условиях смешанных дорог
- Улучшение характеристик сцепления с дорогой при смешанной эксплуатации
- Снижение накопления тепла в области плеч

## ДОСТОИНСТВА:

- Долгий срок службы и высокая износостойкость
- Превосходные управляемость и контроль
- Низкая температура качения и хорошее сцепление



# TR618



Долговечность Пробег

## ХАРАКТЕРИСТИКИ: ПРЕИМУЩЕСТВА:

- Основные зигзагообразные ребра с открытым дизайном плечевой зоны
- Выталкиватели камней под канавками
- Улучшение характеристик сцепления при смешанной эксплуатации
- Предотвращает защемление камней при смешанной эксплуатации

## ДОСТОИНСТВА:

- Хорошая управляемость и контроль
- Порезостойкость дна канавок



Размер	Индекс нагрузки/ скорости	Слой- ность обода диска	Ширина обода диска	Допустимая ширина обода диска	Ширина секции мм	Внешний диаметр мм	Статический радиус под нагрузкой мм	Индекс нагрузки кг/ lbs		Давление		Глубина протектора мм
								Одинарная	Сдвоенная	кПа	psi	
11.00R20	150/147K	16	8.00	8.50,8.00V	293	1096	499	3350 7390	3075 6780	830 120	21.5	
11.00R20	152/149J	18	8.00	8.50,8.00V	293	1096	499	3550 7830	3250 7160	930 135	21.5	
12.00R20	152/149K	16★	8.50	8.50V,9.0	315	1136	516	3550 7830	3250 7160	760 110	22.5	
12.00R20	154/151K	18	8.50	8.50V,9.00	315	1136	516	3750 8270	3450 7610	830 120	22.5	
12.00R20	156/153J	20	8.50	8.50V,9.00	315	1136	516	4000 8820	3650 8050	900 131	22.5	

Размер	Индекс нагрузки/ скорости	Слой- ность обода диска	Ширина обода диска	Допустимая ширина обода диска	Ширина секции мм	Внешний диаметр мм	Статический радиус под нагрузкой мм	Индекс нагрузки кг/ lbs		Давление		Глубина протектора мм
								Одинарная	Сдвоенная	кПа	psi	
8.25R16LT	110/105M	6	6.50H	6.00G,6.50	235	855	397	1060 2335	925 2040	320 45	13.0	
8.25R16LT	126/122M	14	6.50H	6.00G,6.50	235	855	397	1700 3750	1500 3305	670 97	13.0	
8.25R16LT	128/124M	16	6.50H	6.00G,6.50	235	855	397	1800 3970	1600 3525	770 112	13.0	
9.00R20	141/139K	14	7.00	7.00T,7.50	259	1019	471	2575 5675	2430 5355	790 115	15.5	
9.00R20	141/139L	14	7.00	7.00T,7.50	259	1019	471	2575 5675	2430 5355	790 115	15.5	
9.00R20	144/142K	16	7.00	7.00T,7.50	259	1019	471	2800 6175	2650 5840	900 130	15.5	
10.00R20	146/143L	16	7.50	7.50V,8.00	278	1054	486	3000 6610	2725 6005	830 120	16.5	
10.00R20	146/143K	16	7.50	7.50V,8.00	278	1054	486	3000 6610	2725 6005	830 120	16.5	
10.00R20	149/146L	18	7.50	7.50V,8.00	278	1054	486	3250 7160	3000 6610	930 135	16.5	
10.00R20	149/146K	18	7.50	7.50V,8.00	278	1054	486	3250 7160	3000 6610	930 135	16.5	
10.00R20	149/146K	18	7.50	7.50V,8.00	278	1054	486	3250 7160	3000 6610	930 135	16.5	
11.00R20	150/147L	16	8.00	8.50,8.00V	293	1085	499	3350 7390	3075 6780	830 120	17.0	
11.00R20	150/147K	16	8.00	8.50,8.00V	293	1085	499	3350 7390	3075 6780	830 120	17.0	
11.00R20	152/149L	18	8.00	8.50,8.00V	293	1085	499	3550 7830	3250 7160	930 135	17.0	
11.00R20	152/149K	18	8.00	8.50,8.00V	293	1085	499	3550 7830	3250 7160	930 135	17.0	
12.00R20	154/151L	18	8.50	8.50V,9.00	315	1125	516	3750 8270	3450 7610	830 120	17.5	
12.00R20	154/151K	18	8.50	8.50V,9.00	315	1125	516	3750 8270	3450 7610	830 120	17.5	
12.00R20	156/153K	20	8.50	8.50V,9.00	315	1125	516	4000 8820	3650 8050	900 131	17.5	
12.00R20	158/155J	22	8.50	8.50V,9.00	315	1125	516	4250 9370	3875 8540	970 141	17.5	
11R22.5	146/143L	16	8.25	7.50	279	1054	491	3000 6610	2725 6005	830 120	16.5	
12R22.5	150/147L	16	9.00	8.25	300	1085	504	3350 7390	3075 6780	830 120	17.0	
12R22.5	152/149K	18	9.00	8.25	300	1085	504	3550 7830	3250 7160	930 135	17.0	

• Легкогрузовые размеры доступны

## TR618-I

Размер	Индекс нагрузки/ скорости	Слой- ность обода диска	Ширина обода диска	Допустимая ширина обода диска	Ширина секции мм	Внешний диаметр мм	Статический радиус под нагрузкой мм	Индекс нагрузки кг/ lbs		Давление		Глубина протектора мм
								Одинарная	Сдвоенная	кПа	psi	
9.00R20	141/139L	14	7.00	7.00T,7.50	259	1019	471	2575 5675	2430 5355	790 115	14.0	
9.00R20	144/142L	16	7.00	7.00T,7.50	259	1019	471	2800 6175	2650 5840	900 130	14.0	
10.00R20	146/143L	16	7.50	7.50V,8.00	278	1054	486	3000 6610	2725 6005	830 120	15.0	
10.00R20	149/146L	18	7.50	7.50V,8.00	278	1054	486	3250 7160	3000 6610	930 135	15.0	
10.00R20	149/146K	18	7.50	7.50V,8.00	278	1054	486	3250 7160	3000 6610	930 135	15.0	
11.00R20	150/147L	16	8.00	8.50,8.00V	293	1085	499	3350 7390	3075 6780	830 120	15.5	
11.00R20	152/149L	18	8.00	8.50,8.00V	293	1085	499	3550 7830	3250 7160	930 135	15.5	
12.00R20	154/151L	18	8.50	8.50V,9.00	315	1125	516	3750 8270	3450 7610	830 120	16.0	
12.00R24	158/155K	18	8.50	8.50V,9.00	315	1226	572	4250 9370	3875 8540	830 120	16.0	
12.00R24	160/157J	20	8.50	8.50V,9.00	315	1226	572	4500 9921	4125 9094	900 131	16.0	
12.00R24	160/157K	20	8.50	8.50V,9.00	315	1226	572	4500 9921	4125 9094	900 131	16.0	
11R22.5	144/142L	14	8.25	7.50	279	1054	491	2800 6175	2650 5840	720 105	15.0	
11R22.5	146/143L	16	8.25	7.50	279	1054	491	3000 6610	2725 6005	830 120	15.0	
12R22.5	150/147L	16	9.00	8.25	300	1085	504	3350 7390	3075 6780	830 120	15.5	
12R22.5	152/149K	18	9.00	8.25	300	1085	504	3550 7830	3250 7160	930 135	15.5	

• TR618-I - экономичный образец TR618



## БЕЗДОРОЖЬЕ

### ВЕДУЩАЯ ОСЬ



TR916



TR691



TR912



TR918



TR919



TTO-A12





## TR912

Размер	Индекс нагрузки/ скорости	Слой- ность	Ширина обода диска	Допустимая ширина обода диска	Ширина секции мм	Внешний диаметр мм	Статический радиус под нагрузкой мм	Индекс нагрузки кг/ lbs		Давление		Глубина протектора мм
								Одинарная	Сдвоенная	кПа	psi	
9.00R20	144/142F	16	7.00	7.00T,7.50	259	1030	471	2800 6175	2650 5840	900 130	130	23.0
10.00R20	149/146F	18	7.50	7.50V,8.00	278	1065	486	3250 7160	3000 6610	930 135	135	24.0
11.00R20	152/149F	18	8.00	8.50,8.00V	293	1096	499	3550 7830	3250 7160	930 135	135	24.5
12.00R20	154/151F	18	8.50	8.50V,9.00	315	1136	516	3750 8270	3450 7610	830 120	120	25.5
12.00R20	156/153F	20	8.50	8.50V,9.00	315	1136	516	4000 8820	3650 8050	900 131	131	25.5
12.00R20	158/155F	22	8.50	8.50V,9.00	315	1136	516	4250 9370	3875 8540	970 141	141	25.5
295/80R22.5	152/149J	18	9.00	8.25	298	1050	487	3550 7825	3250 7160	900 130	130	22.5



## TR912



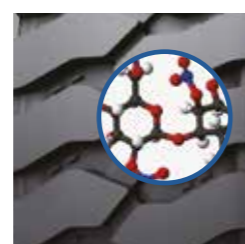
Специальный состав и рисунок, разработанные для суровых дорожных условий



Долговечность

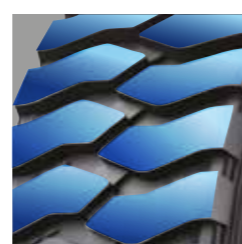


Порезостойкость



Специальный состав протектора

- Улучшенный состав для стойкости к порезам и разрывам в условиях бездорожья
- Долгий срок службы и хорошая износостойкость



Глубокий блочный рисунок протектора волнообразной формы

- Создает большие острые края для тяги при движении по бездорожью
- Превосходная тяга и контроль



Открытый и широкий дизайн канавок с выталкивателями камней

- Уменьшает накопление тепла и предотвращает попадание камней
- Большой пробег и порезостойкое дно канавок протектора



## TR918

Размер	Индекс нагрузки/ скорости	Слой- ность	Ширина обода диска	Допустимая ширина обода диска	Ширина секции мм	Внешний диаметр мм	Статический радиус под нагрузкой мм	Индекс нагрузки кг/ lbs		Давление		Глубина протектора мм
								Одинарная	Сдвоенная	кПа	psi	
9.00R20	144/142F	16	7.00	7.00T,7.50	259	1030	471	2800 6175	2650 5840	900 130	130	21.5
10.00R20	146/143K	16	7.50	7.50V,8.00	278	1065	486	3000 6610	2725 6005	830 120	120	22.0
10.00R20	149/146F	18	7.50	7.50V,8.00	278	1065	486	3250 7160	3000 6610	930 135	135	22.0
10.00R20	149/146K	18	7.50	7.50V,8.00	278	1065	486	3250 7160	3000 6610	930 135	135	22.0
11.00R20	150/147F	16	8.00	8.50,8.00V	293	1096	499	3350 7390	3075 6780	830 120	120	23.0
11.00R20	152/149F	18	8.00	8.50,8.00V	293	1096	499	3550 7830	3250 7160	930 135	135	23.0
12.00R20	154/151F	18	8.50	8.50V,9.00	315	1136	516	3750 8270	3450 7610	830 120	120	23.5
12.00R20	156/153F	20	8.50	8.50V,9.00	315	1136	516	4000 8820	3650 8050	900 131	131	23.5
12.00R20	158/155E	22	8.50	8.50V,9.00	315	1136	516	4250 9370	3875 8540	970 141	141	23.5
12.00R20	158/155F	22	8.50	8.50V,9.00	315	1136	516	4250 9370	3875 8540	970 141	141	23.5
12R22.5	150/147K	16	9.00	8.25	300	1096	504	3350 7390	3075 6780	830 120	120	23.0
12R22.5	152/149K	18	9.00	8.25	300	1096	504	3550 7830	3250 7160	930 135	135	23.0
13R22.5	156/153K	18	9.75	9.00	320	1136	521	4000 8820	3650 8050	875 127	127	20.0
13R22.5	156/153K	20	9.75	9.00	320	1136	521	4000 8820	3650 8050	930 135	135	20.0
315/80R22.5	154/151K	18	9.00	9.75	312	1082	500	3750 8270	3450 7610	830 120	120	22.0
315/80R22.5	157/154K	20	9.00	9.75	312	1082	500	4125 9090	3750 8270	900 130	130	22.0

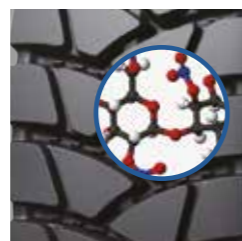
## TR918



Шина с направленным рисунком для ведущих осей с повышенной прочностью в условиях бездорожья

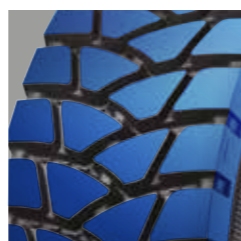


Долговечность Порезостойкость



Специальный состав протектора

- Улучшенный состав для стойкости к порезам и разрывам при бездорожье
- Долгий срок службы и низкий износ



Направленный дизайн протектора

- Хорошая тяга при бездорожье
- Превосходные сцепление и контроль



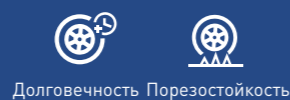
Односторонние глубокие канавки с выталкивателями камней

- Увеличивают срок службы и предотвращают защемление камней
- Большой пробег и порезостойкое дно канавок протектора

Усиленный дизайн закраины

- Предотвращает проблемы с закраиной в условиях бездорожья
- Обеспечивает хорошую грузоподъемность

# ТТО-A12



Долговечность Порезостойкость

## ХАРАКТЕРИСТИКИ: ПРЕИМУЩЕСТВА:

- Усовершенствованный дизайн центральной части протектора
- Новый дизайн закраины
- Высокопрочный корд
- Обеспечивает большую контактную область в центре
- Предупреждает расслоение концов нитей корда
- Оптимизированная прочность каркаса

## ДОСТОИНСТВА:

- Защита протектора
- Хорошая грузоподъемность
- Усиленный каркас



# TR916



Долговечность Порезостойкость

## ХАРАКТЕРИСТИКИ: ПРЕИМУЩЕСТВА:

- Усовершенствованный состав протектора
- Волнистый рисунок с дополнительными канавками
- Улучшенный состав для стойкости к разрывам и порезам в условиях смешанной эксплуатации
- Создает больше острых краев в условиях смешанной эксплуатации

## ДОСТОИНСТВА:

- Хорошая порезостойкость протектора
- Отличная тяга

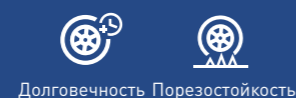


Размер	Индекс нагрузки/ скорости	Слой- ность	Ширина обода диска	Допустимая ширина обода диска	Ширина секции мм	Внешний диаметр мм	Статический радиус под нагрузкой мм	Индекс нагрузки кг/ lbs		Давление		Глубина протектора мм
								Одинарная	Сдвоенная	кПа	psi	
11.00R20	150/147F	16	8.00	8.50,8.00V	293	1096	499	3350 7390	3075 6780	830 120		24.0
11.00R20	152/149F	18	8.00	8.50,8.00V	293	1096	499	3550 7830	3250 7160	930 135		24.0
12.00R20	154/151F	18	8.50	8.50V,9.00	315	1136	516	3750 8270	3450 7610	830 120		24.0
12.00R20	156/153F	20	8.50	8.50V,9.00	315	1136	516	4000 8820	3650 8050	900 131		24.0

Размер	Индекс нагрузки/ скорости	Слой- ность	Ширина обода диска	Допустимая ширина обода диска	Ширина секции мм	Внешний диаметр мм	Статический радиус под нагрузкой мм	Индекс нагрузки кг/ lbs				Давление		Глубина протектора мм
								Одинарная		Сдвоенная		кПа	psi	
7.00R16LT	118/114K	14	5.50F	6.00G	200	775	362	1320 2910	1180 2600	770 112		14.0		
7.50R16LT	122/118K	14	6.00G	5.50F,6.50H	215	805	375	1500 3305	1320 2910	770 110		15.0		
8.25R16LT	128/124K	16	6.50H	6.00G,6.50	235	855	397	1800 3970	1600 3525	770 112		16.5		
9.00R16LT	131/126K	14	6.50H	6.00G,6.50	255	890	416	1950 4300	1700 3750	670 97		18.0		
9.00R16LT	134/129K	16	6.50H	6.00G,6.50	255	890	416	2120 4680	1850 4080	770 112		18.0		
8.25R20	136/134K	14	6.50	6.50T,7.00,7.00T	236	974	452	2240 4940	2120 4675	830 120		16.5		
8.25R20	139/137K	16	6.50	6.50T,7.00,7.00T	236	974	452	2430 5355	2300 5070	930 135		16.5		
9.00R20	144/142K	16	7.00	7.00T,7.50	259	1019	471	2800 6175	2650 5840	900 130		18.0		
10.00R20	146/143K	16	7.50	7.50V,8.00	278	1054	486	3000 6610	2725 6005	830 120		21.0		
10.00R20	149/146K	18	7.50	7.50V,8.00	278	1054	486	3250 7160	3000 6610	930 135		21.0		
11.00R20	150/147K	16	8.00	8.50,8.00V	293	1085	499	3350 7390	3075 6780	830 120		22.0		
11.00R20	152/149K	18	8.00	8.50,8.00V	293	1085	499	3550 7830	3250 7160	930 135		22.0		
12.00R20	154/151K	18	8.50	8.50V,9.00	315	1125	516	3750 8270	3450 7610	830 120		22.0		
12.00R20	156/153G	20	8.50	8.50V,9.00	315	1125	516	4000 8820	3650 8050	900 131		22.0		
12.00R20	158/155F	22	8.50	8.50V,9.00	315	1125	516	4250 9370	3875 8540	970 141		22.0		

• Легкогрузовые размеры доступны

# TR691



Долговечность Порезостойкость

## ХАРАКТЕРИСТИКИ: ПРЕИМУЩЕСТВА:

- Специальный состав протектора
- Волнообразная форма глубоких блоков протектора
- Открытые и широкие канавки с выталкивателями камней
- Улучшенный состав для сопротивления разрывам и порезам при бездорожье
- Создает большие острые углы для тяги
- Уменьшает накопление тепла и предотвращает защемление камней

## ДОСТОИНСТВА:

- Долговечность и износостойкость
- Превосходные тяга и контроль
- Хороший пробег и порезостойкое дно канавок

Размер	Индекс нагрузки/ скорости	Слой- ность	Ширина обода диска	Допустимая ширина обода диска	Ширина секции мм	Внешний диаметр мм	Статический радиус под нагрузкой мм	Индекс нагрузки кг/ lbs		Давление		Глубина протектора мм
								Одинарная	Сдвоенная	кПа	psi	
12.00R24	158/155J	18	8.50	8.50V,9.00	315	1238	572	4250 9370	3875 8540	830 120	26.0	
12.00R24	160/157F	20	8.50	8.50V,9.00	315	1238	572	4500 9921	4125 9094	900 131	26.0	
12R22.5	150/147L	16	9.00	8.25	300	1096	504	3350 7390	3075 6780	830 120	19.5	
12R22.5	152/149K	18	9.00	8.25	300	1096	504	3550 7830	3250 7160	930 135	19.5	

## TR691E

Размер	Индекс нагрузки/ скорости	Слой- ность	Ширина обода диска	Допустимая ширина обода диска	Ширина секции мм	Внешний диаметр мм	Статический радиус под нагрузкой мм	Индекс нагрузки кг/ lbs		Давление		Глубина протектора мм
								Одинарная	Сдвоенная	кПа	psi	
8.25R16LT	128/124K	16	6.50H	6.00G,6.50	235	865	397	1800 3970	1600 3525	770 112	15.0	
10.00R20	146/143K	16	7.50	7.50V,8.00	278	1065	486	3000 6610	2725 6005	830 120	19.0	
10.00R20	149/146K	18	7.50	7.50V,8.00	278	1065	486	3250 7160	3000 6610	930 135	19.0	
11.00R20	150/147K	16	8.00	8.50,8.00V	293	1096	499	3350 7390	3075 6780	830 120	19.5	
11.00R20	152/149K	18	8.00	8.50,8.00V	293	1096	499	3550 7830	3250 7160	930 135	19.5	
12.00R20	152/149K	16	8.50	8.50V,9.00	315	1136	516	3550 7830	3250 7160	760 110	20.0	
12.00R20	154/151K	18	8.50	8.50V,9.00	315	1136	516	3750 8270	3450 7610	830 120	20.0	
12.00R20	156/153J	20	8.50	8.50V,9.00	315	1136	516	4000 8820	3650 8050	900 131	20.0	
12.00R20	158/155G	22	8.50	8.50V,9.00	315	1136	516	4250 9370	3875 8540	970 141	20.0	
12.00R20	158/155E	22	8.50	8.50V,9.00	315	1136	516	4250 9370	3875 8540	970 141	20.0	
13.00R20	158/155G	18	9.00	9.00	340	1189	538	4250 9350	3875 8550	790 115	22.0	
14.00R20	164/161F	20	10.00	10.00	375	1253	565	5000 11000	4625 10200	790 115	22.0	
11R22.5	144/142K	14	8.25	7.50	279	1065	491	2800 6175	2650 5840	720 105	19.0	
11R22.5	146/143K	16	8.25	7.50	279	1065	491	3000 6610	2725 6005	830 120	19.0	
11R22.5	148/145K	16+	8.25	7.50	279	1065	491	3150 6940	2900 6395	850 125	19.0	
295/80R22.5	152/148K	16	9.00	8.25	298	1050	487	3550 7825	3150 6945	850 125	19.0	
295/80R22.5	152/149J	18	9.00	8.25	298	1050	487	3550 7825	3250 7160	900 130	19.0	

• Легкогрузовые размеры доступны

## TR691-JS

Размер	Индекс нагрузки/ скорости	Слой- ность	Ширина обода диска	Допустимая ширина обода диска	Ширина секции мм	Внешний диаметр мм	Статический радиус под нагрузкой мм	Индекс нагрузки кг/ lbs		Давление		Глубина протектора мм
								Одинарная	Сдвоенная	кПа	psi	
9.00R20	144/142F	16	7.00	7.00T,7.50	259	1030	471	2800 6175	2650 5840	900 130	23.0	
10.00R20	149/146F	18	7.50	7.50V,8.00	278	1065	486	3250 7160	3000 6610	930 135	24.5	
11.00R20	150/147F	16	8.00	8.50,8.00V	293	1096	499	3350 7390	3075 6780	830 120	25.0	
11.00R20	152/149F	18	8.00	8.50,8.00V	293	1096	499	3550 7830	3250 7160	930 135	25.0	
12.00R20	154/151F	18	8.50	8.50V,9.00	315	1136	516	3750 8270	3450 7610	830 120	25.5	
12.00R20	156/153F	20	8.50	8.50V,9.00	315	1136	516	4000 8820	3650 8050	900 131	25.5	
12.00R20	158/155F	22	8.50	8.50V,9.00	315	1136	516	4250 9370	3875 8540	970 141	25.5	
11R22.5	144/142K	14	8.25	7.50	279	1065	491	2800 6175	2650 5840	720 105	24.0	
11R22.5	146/143K	16	8.25	7.50	279	1065	491	3000 6610	2725 6005	830 120	24.0	
11R24.5	146/143K	14	8.25	7.50	279	1116	516	3000 6610	2725 6005	720 105	24.0	
11R24.5	149/146K	16	8.25	7.50	279	1116	516	3250 7160	3000 6610	830 120	24.0	

• TR691-JS отличается более глубоким протектором



## TR919



Долговечность Порезостойкость

### ХАРАКТЕРИСТИКИ: ПРЕИМУЩЕСТВА:

- Специальный состав протектора
- Низкий коэффициент пустотности и волнообразный рисунок протектора
- Расширенная плечевая область
- Улучшенный состав для сопротивления разрывам и порезам в условиях каменистых дорог
- Для рабочих операций в суровых скальных условиях
- Усиленное плечо для предотвращения повреждений при скальных операциях

### ДОСТОИНСТВА:

- Долгий срок службы и низкий износ
- Порезостойкость протектора
- Защищает каркас от порезов и других повреждений

Размер	Индекс нагрузки/ скорости	Слой- ность	Ширина обода диска	Допустимая ширина обода диска	Ширина секции мм	Внешний диаметр мм	Статический радиус под нагрузкой мм	Индекс нагрузки кг/ lbs		Давление		Глубина протектора мм
								Одинарная	Сдвоенная	кПа	psi	
7.50R16LT	122/118J	14	6.00G	5.50F,6.50H	215	815	375	1500 3305	1320 2910	770 110	110	16.5
8.25R16LT	128/124K	16	6.50H	6.00G,6.50	235	865	397	1800 3970	1600 3525	770 112	112	17.0
8.25R20	136/134G	14	6.50	6.50T,7.00,7.00T	236	986	452	2240 4940	2120 4675	830 120	120	20.0
8.25R20	139/137G	16	6.50	6.50T,7.00,7.00T	236	986	452	2430 5355	2300 5070	930 135	135	20.0
9.00R20	144/142F	16	7.00	7.00T,7.5	259	1030	471	2800 6175	2650 5840	900 130	130	23.0
10.00R20	149/146F	18	7.50	7.50V,8.00	278	1065	486	3250 7160	3000 6610	930 135	135	24.0
11.00R20	152/149F	18	8.00	8.50,8.00V	293	1096	499	3550 7830	3250 7160	930 135	135	24.0
12.00R20	154/151F	18	8.50	8.50V,9.00	315	1136	516	3750 8270	3450 7610	830 120	120	24.0
12.00R20	156/153F	20	8.50	8.50V,9.00	315	1136	516	4000 8820	3650 8050	900 131	131	24.0
12.00R20	158/155E	22	8.50	8.50V,9.00	315	1136	516	4250 9370	3875 8540	970 141	141	24.0
12.00R20	158/155F	22	8.50	8.50V,9.00	315	1136	516	4250 9370	3875 8540	970 141	141	24.0
14.00R20	—	NHS **	10.00	10.00	375	1253	565	5000 11000	— —	700 102	102	27.0

• Легкогрузовые размеры доступны

## TR919+

Размер	Индекс нагрузки/ скорости	Слой- ность	Ширина обода диска	Допустимая ширина обода диска	Ширина секции мм	Внешний диаметр мм	Статический радиус под нагрузкой мм	Индекс нагрузки кг/ lbs		Давление		Глубина протектора мм
								Одинарная	Сдвоенная	кПа	psi	
11.00R20	152/149F	18	8.00	8.50,8.00V	293	1096	499	3550 7830	3250 7160	930 135	135	24.0
12.00R20	152/149F	16 ★	8.50	8.50V,9.00	315	1136	516	3550 7830	3250 7160	760 110	110	24.0
12.00R20	154/151F	18	8.50	8.50V,9.00	315	1136	516	3750 8270	3450 7610	830 120	120	24.0
12.00R20	156/153F	20	8.50	8.50V,9.00	315	1136	516	4000 8820	3650 8050	900 131	131	24.0
12.00R20	158/155F	22	8.50	8.50V,9.00	315	1136	516	4250 9370	3875 8540	970 141	141	24.0

• TR919+ отличается лучшей теплостойкостью



## ЗИМНИЕ

### УНИВЕРСАЛЬНЫЕ (ВСЕ ОСИ)



TRD97



TRD99



TRD88



## TRD97 ❄️



Контроль Безопасность

### ХАРАКТЕРИСТИКИ: ПРЕИМУЩЕСТВА:

- Специальный зимний состав
- Зигзагообразные канавки с открытым плечом и ламелями
- Увеличенная ширина рисунка протектора
- Улучшает сцепление и контроль зимой
- Обеспечивает тягу и сцепление на дорогах
- Обеспечивает большое пятно контакта

### ДОСТОИНСТВА:

- Безопасность
- Хороший контроль для безопасного вождения
- Хорошая управляемость на дорогах



## TRD99 ❄️



Контроль Безопасность

### ХАРАКТЕРИСТИКИ: ПРЕИМУЩЕСТВА:

- Специальный зимний состав
- Крупный блочный рисунок с открытым плечом и ламелями
- Увеличенная ширина рисунка протектора
- Улучшает сцепление и контроль зимой
- Обеспечивает тягу и сцепление на дорогах
- Создает большое пятно контакта с дорогой

### ДОСТОИНСТВА:

- Безопасность
- Хороший контроль для безопасного вождения
- Отличная управляемость на дороге

Размер	Индекс нагрузки/ скорости	Слой- ность	Ширина обода диска	Допустимая ширина обода диска	Ширина секции мм	Внешний диаметр мм	Статический радиус под нагрузкой мм	Индекс нагрузки кг/ lbs		Давление		Глубина протектора мм
								Одинарная	Сдвоенная	кПа	psi	
11R22.5	144/142L	14	8.25	7.50	279	1054	491	2800 6175	2650 5840	720 105		21.5
11R22.5	146/143L	16	8.25	7.50	279	1054	491	3000 6610	2725 6005	830 120		21.5
11R24.5	146/143L	14	8.25	7.50	279	1104	516	3000 6610	2725 6005	720 105		21.5
11R24.5	149/146L	16	8.25	7.50	279	1104	516	3250 7160	3000 6610	830 120		21.5

Размер	Индекс нагрузки/ скорости	Слой- ность	Ширина обода диска	Допустимая ширина обода диска	Ширина секции мм	Внешний диаметр мм	Статический радиус под нагрузкой мм	Индекс нагрузки кг/ lbs				Давление		Глубина протектора мм
								Одинарная		Сдвоенная		кПа	psi	
7.00R16LT	115/111K	12	5.50F	6.00G	200	775	362	1220 2690	1075 2370	670 97		14.5		
7.00R16LT	118/114K	14	5.50F	6.00G	200	775	362	1320 2910	1180 2600	770 112		14.5		
7.50R16LT	122/118K	14	6.00G	5.50F,6.50H	215	805	375	1500 3305	1320 2910	770 110		14.5		
8.25R16LT	126/122K	14	6.50H	6.00G,6.50	235	855	397	1700 3750	1500 3305	670 97		14.5		
8.25R16LT	128/124K	16	6.50H	6.00G,6.50	235	855	397	1800 3970	1600 3525	770 112		14.5		



## TRD88 ❄️



Контроль



Безопасность

### ХАРАКТЕРИСТИКИ: ПРЕИМУЩЕСТВА:

- Специальный зимний состав
- Дизайн с шестью блочными ребрами
- Соединительные полосы между ребрами
- Улучшенное сцепление и контроль зимой
- Обеспечивает тягу и сцепление на дорогах
- Обеспечивает жесткость блоков

### ДОСТОИНСТВА:

- Безопасность
- Хороший контроль для безопасного вождения
- Отличное сцепление



## ЛЕГКИЕ ГРУЗОВИКИ

### ВЕДУЩАЯ ОСЬ УНИВЕРСАЛЬНЫЕ (ВСЕ ОСИ)



TR689A



TR685



TRA02



TR656



TR558



TR693

Размер	Индекс нагрузки/ скорости	Слой- ность обода диска	Ширина обода диска	Допустимая ширина обода диска	Ширина секции мм	Внешний диаметр мм	Статический радиус под нагрузкой мм	Индекс нагрузки кг/ lbs		Давление		Глубина протектора мм
								Одинарная	Сдвоенная	кПа	psi	
7.50R20	130/128K	14	6.00	6.50,6.50T	215	935	435	1900 4190	1800 3970	830 120	120	14.0
8.25R20	136/134K	14	6.50	6.50T,7.00,7.00T	236	974	452	2240 4940	2120 4675	830 120	120	15.5
8.25R20	139/137K	16	6.50	6.50T,7.00,7.00T	236	974	452	2430 5355	2300 5070	930 135	135	15.5
9.00R20	141/139K	14	7.00	7.00T,7.50	259	1019	471	2575 5675	2430 5355	790 115	115	15.5
9.00R20	144/142K	16	7.00	7.00T,7.50	259	1019	471	2800 6175	2650 5840	900 130	130	15.5
10.00R20	146/143K	16	7.50	7.50V,8.00	278	1054	486	3000 6610	2725 6005	830 120	120	16.5
10.00R20	149/146K	18	7.50	7.50V,8.00	278	1054	486	3250 7160	3000 6610	930 135	135	16.5
11.00R20	150/147K	16	8.00	8.50,8.00V	293	1085	499	3350 7390	3075 6780	830 120	120	17.0
11.00R20	152/149K	18	8.00	8.50,8.00V	293	1085	499	3550 7830	3250 7160	930 135	135	17.0
12.00R20	154/151K	18	8.50	8.50V,9.00	315	1125	516	3750 8270	3450 7610	830 120	120	17.5
12.00R20	156/153K	20	8.50	8.50V,9.00	315	1125	516	4000 8820	3650 8050	900 131	131	17.5
8R22.5	130/128L	14	6.00	5.25,6.75	203	935	440	1900 4190	1800 3970	830 120	120	14.0
9R22.5	136/134L	14	6.75	6.00,7.50	229	974	457	2240 4940	2120 4675	830 120	120	15.5
10R22.5	141/139L	14	7.50	6.75	254	1019	476	2575 5675	2430 5355	790 115	115	15.5
10R22.5	144/142L	16	7.50	6.75	254	1019	476	2800 6175	2650 5840	900 130	130	15.5
11R22.5	144/142L	14	8.25	7.50	279	1054	491	2800 6175	2650 5840	720 105	105	16.5
11R22.5	146/143L	16	8.25	7.50	279	1054	491	3000 6610	2725 6005	830 120	120	16.5
12R22.5	150/147L	16	9.00	8.25	300	1085	504	3350 7390	3075 6780	830 120	120	17.0
12R22.5	152/149K	18	9.00	8.25	300	1085	504	3550 7830	3250 7160	930 135	135	17.0
295/80R22.5	152/148L	16	9.00	8.25	298	1044	487	3550 7825	3150 6945	850 125	125	17.0



## TR689A

Размер	Индекс нагрузки/ скорости	Слой- ность	Ширина обода диска	Допустимая ширина обода диска	Ширина секции мм	Внешний диаметр мм	Статический радиус под нагрузкой мм	Индекс нагрузки кг/ lbs		Давление		Глубина протектора мм
								Одинарная	Сдвоенная	кПа	psi	
8.25R16LT	126/122M	14	6.50H	6.00G,6.50	235	855	397	1700 3750	1500 3305	670 97		15.0
215/75R17.5	126/124M	14	6.00	6.75	211	767	359	1700 3750	1600 3530	700 100		16.0
215/75R17.5	127/124M	16	6.00	6.75	211	767	359	1750 3860	1600 3530	830 120		16.0
215/75R17.5	135/133L	16	6.00	6.75	211	767	359	2180 4805	2060 4540	860 125		16.0
215/75R17.5	136/134J	18	6.00	6.75	211	767	359	2240 4940	2120 4675	890 130		16.0
235/75R17.5	132/129M	16	6.75	7.50	233	797	372	2000 4410	1850 4080	830 120		16.0
235/75R17.5	141/140J	16	6.75	7.50	233	797	372	2575 5675	2500 5510	850 123		16.0
235/75R17.5	143/141J	18	6.75	7.50	233	797	372	2725 6005	2575 5675	860 125		16.0
225/70R19.5	125/123M	12	6.75	6.00	226	811	382	1650 3640	1550 3415	660 95		17.5
225/70R19.5	128/126L	14	6.75	6.00	226	811	382	1800 3970	1700 3750	760 110		17.5
225/70R19.5	143/141J	18	6.75	6.00	226	811	382	2725 6005	2575 5675	860 125		17.5
245/70R19.5	133/131L	14	7.50	6.75	248	839	391	2060 4540	1950 4300	760 110		17.5
245/70R19.5	135/133L	16	7.50	6.75	248	839	391	2180 4805	2060 4540	830 120		17.5
245/70R19.5	136/134M	16	7.50	6.75	248	839	391	2240 4940	2120 4675	830 120		17.5
245/70R19.5	141/140J	18	7.50	6.75	248	839	391	2575 5675	2500 5510	850 125		17.5

## TR689A



Превосходная тяга для ведущей оси



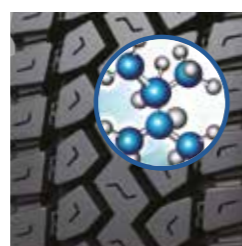
Износостойкость



Пробег



Экономия



Термостойкий состав резины для ведущей оси

- Низкое тепловыделение
- Высокая скорость при глубоком протекторе



Инновационный дизайн протектора

- Устойчивость к истиранию при управлении и поворотах
- Хорошая боковая тяга

Укрепленный каркас

- Усиленный каркас повышает прочность
- Отлично подходит для восстановления





## TR685

Размер	Индекс нагрузки/ скорости	Слой-ность	Ширина обода диска	Допустимая ширина обода диска	Ширина секции мм	Внешний диаметр мм	Статический радиус под нагрузкой мм	Индекс нагрузки кг/ lbs		Давление		Глубина протектора мм
								Одинарная	Сдвоенная	кПа	psi	
8.25R16LT	126/122M	14	6.50H	6.00G,6.50	235	865	397	1700 3750	1500 3305	670 97	13.0	
8.25R16LT	128/124M	16	6.50H	6.00G,6.50	235	865	397	1800 3970	1600 3525	770 112	13.0	
9.5R17.5	129/127L	14	6.75	6.00	240	850	391	1850 4080	1750 3860	750 109	15.0	
9.5R17.5	143/141J	18	6.75	6.00	240	850	391	2725 6005	2575 5675	875 127	15.0	
8R19.5	124/122K	12	6.00	5.25,6.75	203	871	402	1600 3525	1500 3305	760 110	13.0	
8R19.5	127/125L	14	6.00	5.25,6.75	203	871	402	1750 3860	1650 3640	850 125	13.0	
8R22.5	130/128M	14	6.00	5.25,6.75	203	947	440	1900 4190	1800 3970	830 120	13.0	
205/75R17.5	122/120M	12	6.00	5.25	205	753	353	1500 3305	1400 3085	675 98	12.0	
205/75R17.5	124/122M	14	6.00	5.25	205	753	353	1600 3525	1500 3305	750 109	12.0	
205/75R17.5	126/124M	16	6.00	5.25	205	753	353	1700 3750	1600 3525	810 117	12.0	
215/75R17.5	126/124M	14	6.00	6.75	211	773	359	1700 3750	1600 3530	700 100	14.0	
215/75R17.5	127/124M	16	6.00	6.75	211	773	359	1750 3860	1600 3530	830 120	14.0	
215/75R17.5	135/133L	16	6.00	6.75	211	773	359	2180 4805	2060 4540	860 125	14.0	
215/75R17.5	136/134J	18	6.00	6.75	211	773	359	2240 4940	2120 4675	890 130	14.0	
225/75R17.5	127/125M	14	6.75	6.00	226	789	366	1750 3860	1650 3640	760 110	14.5	
225/75R17.5	129/127M	16	6.75	6.00	226	789	366	1850 4080	1750 3860	830 120	14.5	
225/75R17.5	131/129L	18	6.75	6.00	226	789	366	1950 4300	1850 4080	790 115	14.5	
235/75R17.5	132/129M	16	6.75	7.50	233	803	372	2000 4410	1850 4080	830 120	14.0	
235/75R17.5	141/140J	16	6.75	7.50	233	803	372	2575 5675	2500 5510	850 123	14.0	
235/75R17.5	143/141J	18	6.75	7.50	233	803	372	2725 6005	2575 5675	860 125	14.0	
225/70R19.5	125/123M	12	6.75	6.00	226	817	382	1650 3640	1550 3415	660 95	14.5	
225/70R19.5	128/126L	14	6.75	6.00	226	817	382	1800 3970	1700 3750	760 110	14.5	
225/70R19.5	143/141J	18	6.75	6.00	226	817	382	2725 6005	2575 5675	860 125	14.5	

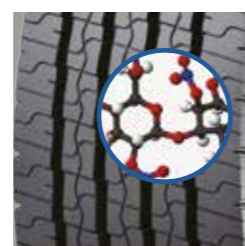
## TR685



Универсальная шина с превосходной износостойкостью



Износостойкость Пробег Экономия



Улучшенный состав протектора

- Высокая стойкость к истиранию при региональных перевозках
- Хорошая износостойкость и пробег



Прочные закрытые ребра плеч

- Предотвращает нерегулярный износ плеч при поворотах и управлении
- Равномерный износ и длительный срок службы



Специальный дизайн ламелей

- Превосходная тяга на влажных дорогах
- Превосходная управляемость при влажности



Размер	Индекс нагрузки/ скорости	Слой- ность	Ширина обода диска	Допустимая ширина обода диска	Ширина секции мм	Внешний диаметр мм	Статический радиус под нагрузкой мм	Индекс нагрузки кг/ lbs		Давление		Глубина протектора мм
								Одинарная	Сдвоенная	кПа	psi	
7.00R16LT	107/102M	8	5.50F	6.00G	200	775	362	975 2150	850 1875	460 67		11.0
7.00R16LT	111/107M	10	5.50F	6.00G	200	775	362	1090 2405	975 2150	560 80		11.0
7.00R16LT	115/111M	12	5.50F	6.00G	200	775	362	1220 2690	1075 2370	670 97		11.0
7.00R16LT	118/114L	14	5.50F	6.00G	200	775	362	1320 2910	1180 2600	770 112		11.0
7.50R16LT	112/107L	8	6.00G	5.50F,6.50H	215	805	375	1120 2470	975 2150	460 65		12.5
7.50R16LT	122/118L	14	6.00G	5.50F,6.50H	215	805	375	1500 3305	1320 2910	770 110		12.5
195/85R16LT	114/112L	12	5 1/2 J	5J,6J	196	738	344	1180 2600	1120 2470	650 95		10.5
205/85R16LT	117/115L	12	5 1/2 J	5J,6J	203	754	351	1285 2835	1215 2680	650 95		10.5
215/85R16LT	120/118L	12	6J	5 1/2J,6 1/2J	216	772	359	1400 3085	1320 2910	650 95		11.0
8.5R17.5	121/120M	12	6.00	5.25,6.75	215	802	374	1450 3195	1400 3085	625 90		12.5
215/70R17.5	118/116M	10	6.00	6.75	211	747	348	1320 2910	1250 2755	600 87		11.0
215/70R17.5	121/119M	12	6.00	6.75	211	747	348	1450 3195	1360 3000	660 95		11.0
215/70R17.5	123/121M	14	6.00	6.75	211	747	348	1550 3415	1450 3195	760 110		11.0

## TRA02



Универсальная шина с исключительной износостойкостью



Износостойкость



Пробег



Экономия



Увеличенная ширина протектора

- Дополнительный объем резинового покрытия обеспечивает большое пятно контакта с дорожной поверхностью
- Повышенный пробег и тяга



Оптимизированная жесткость ребер и прочные ребра плеча

- Обеспечивает прочность центральных и плечевых ребер при региональных перевозках
- Хорошая износостойкость и равномерный износ

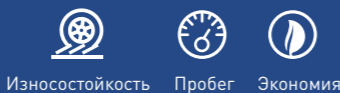


Клинообразная форма ламелей

- Обеспечивает прекрасное сцепление и контроль на влажных дорожных покрытиях
- Хорошие управляемость и торможение на влажных дорогах



## TR558



Износостойкость Пробег Экономия

### ХАРАКТЕРИСТИКИ: ПРЕИМУЩЕСТВА:

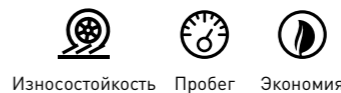
- Прямой дизайн ребер
- Волнообразный дизайн канавок
- Усовершенствованный каркас
- Более низкое сопротивление качению и пониженный шум при длительной эксплуатации
- Предотвращает защемление камней и появление трещин в канавках
- Усиленная прочность каркаса

### ДОСТОИНСТВА:

- Экономия топлива
- Позволяет избежать попадания камней на дороге и оптимизирован для большого пробега
- Отлично подходит для восстановления



## TR656



Износостойкость Пробег Экономия

### ХАРАКТЕРИСТИКИ: ПРЕИМУЩЕСТВА:

- Зигзагообразный дизайн канавок с ламелями
- Широкие закрытые плечевые ребра
- Увеличенная прочность каркаса
- Комфорт при вождении
- Устойчивость к истиранию при поворотах
- Увеличенная прочность каркаса

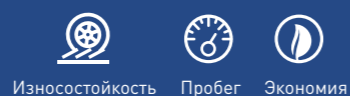
### ДОСТОИНСТВА:

- Хорошая тяга на сухих и влажных дорожных поверхностях
- Равномерный износ и долгий срок службы
- Отлично подходит для восстановления

Размер	Индекс нагрузки/ скорости	Слой- ность	Ширина обода диска	Допустимая ширина обода диска	Ширина секции мм	Внешний диаметр мм	Статический радиус под нагрузкой мм	Индекс нагрузки кг/ lbs		Давление		Глубина протектора мм
								Одинарная	Сдвоенная	кПа	psi	
7.00R16LT	115/111M	12	5.50F	6.00G	200	775	362	1220 2690	1075 2370	670 97	12.5	
7.00R16LT	118/114L	14	5.50F	6.00G	200	775	362	1320 2910	1180 2600	770 112	12.5	
7.50R16LT	122/118L	14	6.00G	5.50F,6.50H	215	805	375	1500 3305	1320 2910	770 110	13.0	

Размер	Индекс нагрузки/ скорости	Слой- ность	Ширина обода диска	Допустимая ширина обода диска	Ширина секции мм	Внешний диаметр мм	Статический радиус под нагрузкой мм	Индекс нагрузки кг/ lbs		Давление		Глубина протектора мм
								Одинарная	Сдвоенная	кПа	psi	
ST235/85R16	129/125L	14	6.50	6J, 7J, 6K, 7K, 6L, 7L, 6 1/2J, 7 1/2J, 6 1/2L	235	806	—	1850 4080	1650 3640	750 110	10.5	
LT235/85R16	126/123L	14	6.50	6J, 7J	235	806	373	1700 3750	1550 3415	750 110	10.5	
8.5R17.5	121/120M	12	6.00	5.25,6.75	215	802	374	1450 3195	1400 3085	625 90	12.0	
8.5R17.5	121/120L	12	6.00	5.25,6.75	215	802	374	1450 3195	1400 3085	625 90	12.0	
9.5R17.5	129/127L	14	6.75	6.00	240	842	391	1850 4080	1750 3860	750 109	14.0	
9.5R17.5	143/141J	18	6.75	6.00	240	842	391	2725 6005	2575 5675	875 127	14.0	
8R19.5	124/122K	12	6.00	5.25,6.75	203	859	402	1600 3525	1500 3305	760 110	13.0	
8R19.5	127/125L	14	6.00	5.25,6.75	203	859	402	1750 3860	1650 3640	850 125	13.0	

# TR693



Износостойкость Пробег Экономия

## ХАРАКТЕРИСТИКИ: ПРЕИМУЩЕСТВА:

- 4 зигзагообразных канавки
- Закрытые ребра плеча
- Комфортное вождение
- Повышенная стойкость к истиранию

## ДОСТОИНСТВА:

- Хорошее сцепление на сухих и влажных дорожных поверхностях
- Долгий срок службы и большой пробег



Размер	Индекс нагрузки/ скорости	Слой- ность	Ширина обода диска	Допустимая ширина обода диска	Ширина секции мм	Внешний диаметр мм	Статический радиус под нагрузкой мм	Индекс нагрузки кг/ lbs		Давление		Глубина протектора мм
								Одинарная	Сдвоенная	кПа	psi	
7.50R16LT	122/118L	14	6.00G	5.50F,6.50H	215	805	375	1500 3305	1320 2910	770 110	12.5	

# МЕЖДУГОРОДНЫЕ АВТОБУСЫ

## УНИВЕРСАЛЬНЫЕ (ВСЕ ОСИ)



TRC03



TBH-A11



TBH-A12



## TRC03

Размер	Индекс нагрузки/ скорости	Слой- ность	Ширина обода диска	Допустимая ширина обода диска	Ширина секции мм	Внешний диаметр мм	Статический радиус под нагрузкой мм	Индекс нагрузки kg/ lbs		Давление		Глубина протектора мм
								Одинарная	Сдвоенная	кПа	psi	
295/80R22.5	152/149M	18	9.00	8.25	298	1044	487	3550 7825	3250 7160	900 130	130	16.0
295/80R22.5	154/151M	18	9.00	8.25	298	1044	487	3750 8270	3450 7610	900 130	130	16.0
315/80R22.5	154/151M	18	9.00	9.75	312	1076	500	3750 8270	3450 7610	830 120	120	16.0
315/80R22.5	157/154L	20	9.00	9.75	312	1076	500	4125 9090	3750 8270	900 130	130	16.0

## TRC03



Превосходная износостойкость, низкий уровень шума и комфортное вождение



Комфорт



Пробег



Безопасность

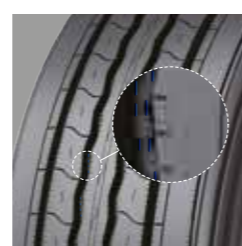


Экономия топлива



Инновационный состав протектора

- Уменьшение сопротивления качению
- Экономия топлива



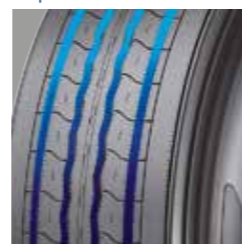
Выталкиватели камней под центральными канавками

- Предотвращает защемление камней
- Безопасность и большой пробег



Клинообразный рисунок протектора

- Оптимизированная последовательность шагов
- Улучшает сцепление
- Уменьшает шум
- Превосходное управление и торможение на влажных дорогах
- Комфортный опыт вождения



Четыре основных волнообразных канавки

- Эффективное избегание воды и выталкивание камней
- Безопасность и большой пробег

## ТВН-А11



Комфорт Пробег Безопасность Экономия топлива



### ХАРАКТЕРИСТИКИ:

- Специальный состав протектора
- Клинообразный рисунок протектора
- 4 основных волнообразных канавки
- Выталкиватели камней под центральными канавками
- Оптимизированная последовательность шагов рисунка протектора

### ДОСТОИНСТВА:

- Экономия топлива
- Превосходная управляемость на влажных дорогах
- Безопасность и пробег
- Надежная защита от повреждения камнями
- Комфортное вождение

### ПРЕИМУЩЕСТВА:

- Улучшенное сопротивление качению
- Усовершенствованное сцепление
- Эффективный отвод воды и выталкивание камней
- Предотвращение зацемякивания камней
- Уменьшенный шум

Размер	Индекс нагрузки/ скорости	Слой- ность	Ширина обода диска	Допустимая ширина обода диска	Ширина секции мм	Внешний диаметр мм	Статический радиус под нагрузкой мм	Индекс нагрузки кг/ lbs		Давление		Глубина протектора мм
								Одинарная	Сдвоенная	кПа	psi	
295/80R22.5	152/149M	18	9.00	8.25	298	1044	487	3550 7825	3250 7160	900 130		14.5

## ТВН-А12



Комфорт Пробег Безопасность Экономия топлива



### ХАРАКТЕРИСТИКИ:

- Специальный состав протектора
- Клинообразный рисунок протектора
- Четыре основных волнообразных канавки протектора
- Оптимизированная последовательность шагов рисунка протектора

### ДОСТОИНСТВА:

- Экономия топлива
- Превосходные управляемость и торможение на влажных дорогах
- Безопасность и пробег
- Комфортное вождение

### ПРЕИМУЩЕСТВА:

- Пониженное сопротивление качению
- Улучшенное сцепление
- Эффективный отвод воды и выталкивание камней
- Пониженный шум

Размер	Индекс нагрузки/ скорости	Слой- ность	Ширина обода диска	Допустимая ширина обода диска	Ширина секции мм	Внешний диаметр мм	Статический радиус под нагрузкой мм	Индекс нагрузки кг/ lbs		Давление		Глубина протектора мм
								Одинарная	Сдвоенная	кПа	psi	
11R22.5	146/143M	16	8.25	7.50	279	1054	491	3000 6610	2725 6005	830 120		16.5



## ГОРОДСКИЕ АВТОБУСЫ

ВЕДУЩАЯ ОСЬ УНИВЕРСАЛЬНЫЕ (ВСЕ ОСИ)



TBC-D11



TBC-A21



TBC-A11



TR615



TR685



## TBC-A11

Размер	Индекс нагрузки/ скорости	Слой- ность	Ширина обода диска	Допустимая ширина обода диска	Ширина секции мм	Внешний диаметр мм	Статический радиус под нагрузкой мм	Индекс нагрузки кг/ lbs		Давление		Глубина протектора мм
								Одинарная	Сдвоенная	кПа	psi	
265/70R19.5	137/134J	14	7.50	8.25	262	867	402	2300 5070	2120 4675	760 110	110	18.0
265/70R19.5	140/138J	16	7.50	8.25	262	867	402	2500 5510	2360 5205	775 112	112	18.0
265/70R19.5	143/141J	18	7.50	8.25	262	867	402	2725 6005	2575 5675	850 123	123	18.0
255/70R22.5	140/137J	16	7.50	8.25	255	930	435	2500 5510	2300 5070	830 120	120	17.5
275/70R22.5	148/145J	16	8.25	9.00	276	958	446	3150 6940	2900 6395	860 125	125	17.7
275/70R22.5	152/148J	18	8.25	9.00	276	958	446	3550 7830	3150 6940	930 135	135	17.7
305/70R22.5	150/148J	18	9.00	8.25	305	1000	464	3350 7390	3150 6940	850 123	123	20.0
305/70R22.5	153/150J	20	9.00	8.25	305	1000	464	3650 8050	3350 7390	900 130	130	20.0

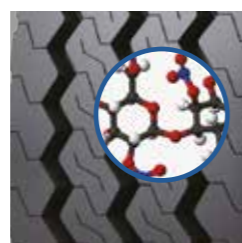


## TBC-A11

Превосходное управление и хороший пробег



Контроль Безопасность Экономия



Улучшенный состав протектора

- Высокая стойкость к истиранию в городских условиях
- Хорошая износостойкость и большой пробег

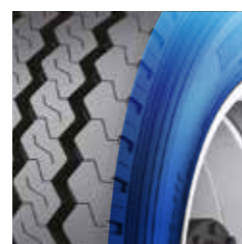


4 усиленных ребра с ламелями

- Хорошая износостойкость при прохождении поворотов и работе в сухих и влажных условиях
- Отличная управляемость и безопасность

Оптимизированный каркас

- Повышенная прочность каркаса
- Отлично подходит для восстановления



Усиленная боковина

- Предотвращает повреждение от бордюров для защиты каркаса
- Безопасность, отлично подходит для восстановления

## TR615

Размер	Индекс нагрузки/ скорости	Слой- ность	Ширина обода диска	Допустимая ширина обода диска	Ширина секции мм	Внешний диаметр мм	Статический радиус под нагрузкой мм	Индекс нагрузки кг/lbs		Давление		Глубина протектора мм
								Одинарная	Сдвоенная	кПа	psi	
11R22.5	146/143J	16	8.25	7.50	279	1054	491	3000 6610	2725 6005	830 120	19.0	
11R22.5	148/145J	16+	8.25	7.50	279	1054	491	3150 6940	2900 6395	850 125	19.0	
11R22.5	149/146J	18	8.25	7.50	279	1054	491	3250 7160	3000 6610	930 135	19.0	
295/80R22.5	152/149L	18	9.00	8.25	298	1044	487	3550 7825	3250 7160	900 130	15.0	
275/70R22.5	148/145J	16	8.25	9.00	276	958	446	3150 6940	2900 6395	860 125	19.0	
275/70R22.5	148/145J	16	8.25	9.00	276	958	446	3150 6940	2900 6395	860 125	19.0	
275/70R22.5	152/148J	18	8.25	9.00	276	958	446	3550 7830	3150 6940	930 135	19.0	
275/70R22.5	152/148J	18	8.25	9.00	276	958	446	3550 7830	3150 6940	930 135	19.0	
265/55R17.5	136J	18	8.25	8.25	264	737	347	2240 4940	— —	900 131	16.5	

\* 275/70R22.5 доступна продукция с усиленной боковиной



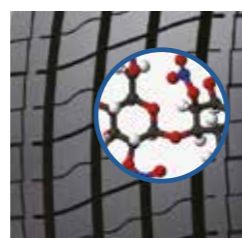
## TR615



Хорошая износостойкость и большой пробег



Контроль Безопасность Экономия



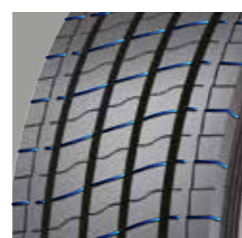
Улучшенный состав протектора

- Высокая стойкость к истиранию
- Хорошая износостойкость и большой пробег



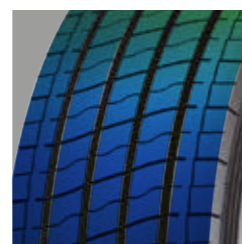
Усиленная боковина

- Предотвращает повреждения о бордюры, защита каркаса
- Безопасность, отлично подходит для восстановления



4 прямых канавки с ламелями

- Хорошие характеристики при старте, торможении и при поворотах
- Хорошая управляемость и безопасность



Сильные плечевые ребра

- Предотвращает неожиданные повреждения от боковых ударов
- Равномерный износ и хороший контроль





## TR685

Размер	Индекс нагрузки/ скорости	Слой- ность	Ширина обода диска	Допустимая ширина обода диска	Ширина секции мм	Внешний диаметр мм	Статический радиус под нагрузкой мм	Индекс нагрузки кг/ lbs		Давление		Глубина протектора мм
								Одинарная	Сдвоенная	кПа	psi	
9.5R17.5	129/127L	14	6.75	6.00G 6.50	240	842	391	1850 4080	1750 3860	750 109	15.0	
9.5R17.5	143/141J	18	6.75	6.00G 6.50	240	842	391	2725 6005	2575 5675	875 127	15.0	
8R19.5	124/122K	12	6.00	6.00	203	859	402	1600 3525	1500 3305	760 110	13.0	
8R19.5	127/125L	14	6.00	6.00	203	859	402	1750 3860	1650 3640	850 125	13.0	
8R22.5	130/128M	14	6.00	5.25, 6.75	203	935	440	1900 4190	1800 3970	830 120	13.0	
9R22.5	136/134L	14	6.75	5.25, 6.75	229	974	457	2240 4940	2120 4675	830 120	14.0	
9R22.5	136/134M	14	6.75	5.25, 6.75	229	974	457	2240 4940	2120 4675	830 120	14.0	
10R22.5	141/139M	14	7.50	6.00, 7.50	254	1019	476	2575 5675	2430 5355	790 115	15.0	
10R22.5	144/142L	16	7.50	6.00, 7.50	254	1019	476	2800 6175	2650 5840	900 130	15.0	
10R22.5	144/142M	16	7.50	6.75	254	1019	476	2800 6175	2650 5840	900 130	15.0	
11R22.5	144/142M	14	8.25	6.75	279	1054	491	2800 6175	2650 5840	720 105	15.0	
11R22.5	146/143M	16	8.25	6.75	279	1054	491	3000 6610	2725 6005	830 120	15.0	
11R22.5	148/145M	16+	8.25	7.50	279	1054	491	3150 6940	2900 6395	850 125	15.0	
11R22.5	149/146M	18	8.25	7.50	279	1054	491	3250 7160	3000 6610	930 135	15.0	
205/75R17.5	122/120M	12	6.00	7.50	205	753	353	1500 3305	1400 3085	675 98	12.0	
205/75R17.5	124/122M	14	6.00	7.50	205	753	353	1600 3525	1500 3305	750 109	12.0	
205/75R17.5	126/124M	16	6.00	5.25	205	753	353	1700 3750	1600 3525	810 117	12.0	
215/75R17.5	126/124M	14	6.00	5.25	211	767	359	1700 3750	1600 3530	700 100	14.0	
215/75R17.5	127/124M	16	6.00	5.25	211	767	359	1750 3860	1600 3530	830 120	14.0	
215/75R17.5	135/133L	16	6.00	6.75	211	767	359	2180 4805	2060 4540	860 125	14.0	
215/75R17.5	136/134J	18	6.00	6.75	211	767	359	2240 4940	2120 4675	890 130	14.0	
225/75R17.5	127/125M	14	6.75	6.75	226	783	366	1750 3860	1650 3640	760 110	14.5	
225/75R17.5	129/127M	16	6.75	6.75	226	783	366	1850 4080	1750 3860	830 120	14.5	
225/75R17.5	131/129L	18	6.75	6.00	226	783	366	1950 4300	1850 4080	790 115	14.5	
235/75R17.5	132/129M	16	6.75	6.00	233	797	372	2000 4410	1850 4080	830 120	14.0	
235/75R17.5	141/140J	16	6.75	6.00	233	797	372	2575 5675	2500 5510	850 123	14.0	
235/75R17.5	143/141J	18	6.75	7.50	233	797	372	2725 6005	2575 5675	860 125	14.0	
225/70R19.5	125/123M	12	6.75	7.50	226	811	382	1650 3640	1550 3415	660 95	14.5	
225/70R19.5	128/126L	14	6.75	7.50	226	811	382	1800 3970	1700 3750	760 110	14.5	
225/70R19.5	143/141J	18	6.75	6.00	226	811	382	2725 6005	2575 5675	860 125	14.5	
245/70R17.5	136/134M	16	7.50	6.00	248	789	364	2240 4940	2120 4675	850 123	13.5	
245/70R17.5	143/141J	18	7.50	6.00	248	789	364	2725 6005	2575 5675	875 127	13.5	
245/70R19.5	133/131L	14	7.50	6.75	248	839	391	2060 4540	1950 4300	760 110	14.5	
245/70R19.5	135/133L	16	7.50	6.75	248	839	391	2180 4805	2060 4540	830 120	14.5	
245/70R19.5	136/134M	16	7.50	6.75	248	839	391	2240 4940	2120 4675	830 120	14.5	
245/70R19.5	141/140J	18	7.50	6.75	248	839	391	2575 5675	2500 5510	850 125	14.5	
285/70R19.5	146/144L	18	8.25	6.75	283	895	413	3000 6610	2800 6175	850 123	13.5	
285/70R19.5	150/148J	18	8.25	6.75	283	895	413	3350 7390	3150 6940	900 130	13.5	
305/70R19.5	144/141M	16	9.00	9.00	305	923	425	2800 6175	2575 5675	760 110	15.0	
305/70R19.5	146/143M	18	9.00	9.00	305	923	425	3000 6610	2725 6005	830 120	15.0	
305/70R19.5	148/145L	20	9.00	8.25	305	923	425	3150 6940	2900 6395	900 130	15.0	
255/70R22.5	140/137M	16	7.50	8.25	255	930	435	2500 5510	2300 5070	830 120	14.5	
315/70R22.5	149/146M	16	9.00	8.25	312	1014	469	3250 7160	3000 6610	760 110	16.0	
315/70R22.5	151/148M	18	9.00	8.25	312	1014	469	3450 7610	3150 6940	830 120	16.0	
315/70R22.5	152/148M (154/150L)	16	9.00	9.75	312	1014	469	3550 7830	3150 6940	830 120	16.0	

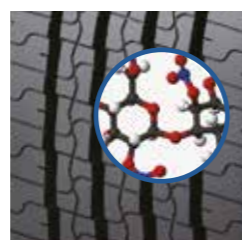
## TR685



Превосходная управляемость и большой пробег



Контроль Безопасность Экономия



Улучшенный состав протектора

- Высокая стойкость к истиранию в городских условиях
- Хорошая износостойкость и большой пробег



Специальный дизайн ламелей

- Превосходная тяга на мокрых дорогах
- Отличная управляемость на мокрых дорогах



Усиленные закрытые плечевые ребра

- Предотвращают нерегулярный износ плеч при поворотах и управлении
- Равномерный износ и долгий срок службы



## TBC-A21



### ХАРАКТЕРИСТИКИ: ПРЕИМУЩЕСТВА:

- Усовершенствованный состав протектора
- 4 зигзагообразных канавки с ребристыми ламелями
- Улучшенная конструкция брекера
- Оптимизированный каркас
- Высокая стойкость к истиранию в городских условиях
- Хорошая тяга и предотвращение неожиданных боковых ударов в городских условиях
- Повышенная прочность протектора
- Улучшенная прочность каркаса

### ДОСТОИНСТВА:

- Хорошая износостойкость и большой пробег
- Равномерный износ и хороший контроль
- Хорошая управляемость
- Отлично подходит для восстановления



## TBC-D11



### ХАРАКТЕРИСТИКИ: ПРЕИМУЩЕСТВА:

- Глубокий протектор
- Дизайн центральной части в виде глубоких зигзагообразных канавок формы алмаза
- Усиленная боковина
- Оптимизированный каркас
- Обеспечивает долгий срок службы
- Превосходное сцепление
- Предотвращает накопление тепла при глубоком протекторе
- Предотвращает повреждения о бордюры, защищая каркас
- Повышенная прочность каркаса

### ДОСТОИНСТВА:

- Большой пробег
- Хороший контроль
- Низкое нагревание при движении
- Безопасность
- Отлично подходит для восстановления

Размер	Индекс нагрузки/ скорости	Слой- ность обода диска	Ширина обода диска	Допустимая ширина обода диска	Ширина секции мм	Внешний диаметр мм	Статический радиус под нагрузкой мм	Индекс нагрузки kg/ lbs		Давление		Глубина протектора мм
								Одинарная	Сдвоенная	кПа	psi	
215/75R17.5 125/122M	14	6.00	6.75	211	767	359	1650 3640	1500 3305	760	110	14.0	
215/75R17.5 127/124M	16	6.00	6.75	211	767	359	1750 3860	1600 3530	830	120	14.0	
215/75R17.5 135/133L	16	6.00	6.75	211	767	359	2180 4805	2060 4540	860	125	14.0	
235/75R17.5 132/129M	16	6.75	7.50	233	797	372	2000 4410	1850 4080	830	120	14.0	
235/75R17.5 141/140J	16	6.75	7.50	233	797	372	2575 5675	2500 5510	850	123	14.0	
245/70R19.5 133/131M	14	7.50	6.75	248	839	391	2060 4540	1950 4300	760	110	14.5	
245/70R19.5 135/133L	16	7.50	6.75	248	839	391	2180 4805	2060 4540	830	120	14.5	
245/70R19.5 136/134M	16	7.50	6.75	248	839	391	2240 4940	2120 4675	830	120	14.5	
245/70R19.5 141/140J	18	7.50	6.75	248	839	391	2575 5675	2500 5510	850	125	14.5	

Размер	Индекс нагрузки/ скорости	Слой- ность обода диска	Ширина обода диска	Допустимая ширина обода диска	Ширина секции мм	Внешний диаметр мм	Статический радиус под нагрузкой мм	Индекс нагрузки kg/ lbs		Давление		Глубина протектора мм
								Одинарная	Сдвоенная	кПа	psi	
11R22.5	148/145L	16	8.25	7.50	279	1054	491	3000 6610	2725 6005	830	120	22.0
11R22.5	149/146J	18	8.25	7.50	279	1054	491	3250 7160	3000 6610	930	135	22.0
12R22.5	152/148L	16	9.00	8.25	300	1085	504	3550 7825	3150 6945	900	130	22.5
12R22.5	150/147L	16	9.00	8.25	300	1085	504	3350 7390	3075 6780	830	120	22.5
12R22.5	152/149K	18	9.00	8.25	300	1085	504	3550 7830	3250 7160	930	135	22.5
275/70R22.5	152/148J	18	8.25	9.00	276	958	446	3550 7830	3150 6940	930	135	22.0



## TRD98 ❄️

Превосходное управление и большой пробег



Контроль

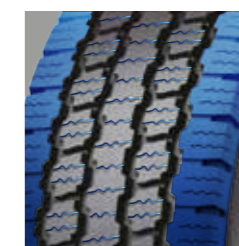


Безопасность



Специальный зимний состав

- Улучшенное сцепление и контроль зимой
- Для безопасного вождения



Блоки ребер с открытым плечом и ламелями

- Обеспечивают тягу и сцепление на дороге
- Хороший контроль и безопасное вождение



Соединительные ламели между блоками

- Обеспечивают жесткость блока
- Сильное сцепление для безопасного вождения

## ЗИМНИЕ АВТОБУСЫ

УНИВЕРСАЛЬНЫЕ (ВСЕ ОСИ)



TRD98

Размер	Индекс нагрузки/ скорости	Слой- ность	Ширина обода диска	Допустимая ширина обода диска	Ширина секции мм	Внешний диаметр мм	Статический радиус под нагрузкой мм	Индекс нагрузки kg/lbs				Давление		Глубина протектора мм
								Одинарная		Сдвоенная		кПа	psi	
215/75R17.5	127/124K	16	6.00	6.75	211	767	359	1750	3860	1600	3530	830	120	14.0
275/70R22.5	148/145J	16	8.25	9.00	276	958	446	3150	6940	2900	6395	860	125	19.0



