



**MEGA
POWER**
AUTOMOTIVE

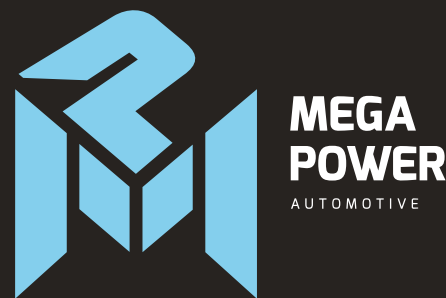
— ЧТОБЫ ДОРОГА БЫЛА БЕЗОПАСНОЙ

Тормозная аппаратура

Для автомобилей
**ЗИЛ, КАМАЗ, МАЗ, ЯМЗ,
КРАЗ, ТОНАР, УРАЛ, ПАЗ, ГАЗ,
МЗКТ, НЕФАЗ, ЛИАЗ,
MERCEDESS, BPW, ROR, SAF,
SCHMITZ, DAF, MAN,
SCANIA, VOLVO**

О БРЕНДЕ MEGAPOWER

MEGAPOWER – производитель, выпускающий запчасти для грузовых и коммерческих автомобилей с 2012 года. Название MEGAPOWER – это две составляющие, где MEGA является аббревиатурой (Mechanical, Engine and Gearbox Autoparts), отражающей основное направление деятельности компании – выпуск запчастей для двигателя, трансмиссии и механической части автомобиля, а POWER обозначает производительность компании и стремление к движению вперед. На сегодняшний день MEGAPOWER – широко известный бренд, представленный более чем в 68 регионах России, в том числе в Москве, Санкт-Петербурге, Нижнем Новгороде, Челябинске и др., а также за рубежом. Понятная и проверенная база кроссов предоставляет клиентам возможность быстро подобрать нужный товар. Вся продукция соответствует требованиям технического регламента Таможенного союза «О безопасности колесных транспортных средств» (ТР ТС 018/2011), а инженеры MEGAPOWER заранее закладывают в конструкции запчастей дополнительный запас прочности, который увеличивает безопасность их использования даже при длительных тяжелых нагрузках



Преимущества бренда:

- постоянное расширение ассортимента;
- двухлетняя гарантия качества продукции (1 год на турбокомпрессоры);
- более 1200 позиций для грузовых и легковых автомобилей;
- крупносерийное производство;
- квалифицированные специалисты в области инженерных разработок;
- использование металлов, полностью отвечающих всем характеристикам оригиналов.

Все выпускаемые запчасти проходят 4-х ступенчатый контроль качества:

- контроль сырья для производства;
- контроль соблюдения технологического процесса;
- контроль готовых деталей;
- выборочная проверка запчастей из каждой партии на испытательных стендах.

Ключевые товарные группы запчастей, выпускаемых MEGAPOWER:

- Амортизаторы
- Газовые упоры
- ПГУ
- Цилиндры
- Сцепления
- Насосы ГУР
- Турбокомпрессоры
- Ролики
- Тормозная аппаратура
- Камеры тормозные
- Энергоаккумуляторы
- Осушители
- Тормозные рычаги
- Барабаны тормозные
- Тормозные накладки
- Метизы
- Датчики
- Стеклоочистители
- Фары рабочего света
- Моторы
- Насосы
- Мотор-редукторы
- Указатели
- Трубы и подвеска глушителя
- Ремни
- Фильтры топливные
- Насосы топливные
- Ресиверы
- Детали кабин
- Элементы поддрессоривания кабин
- Пневморессоры
- Гидромуфты
- Вентиляторы
- Механизмы опрокидывания кабины
- Детали КПП

История бренда

2013 год

Начало производства амортизаторов для грузовых и коммерческих автомобилей и внедорожников, так же запущено производство метизов.

2014 год

Запуск совместного производства турбокомпрессоров для корейских и российских грузовых автомобилей, а так же легковых автомобилей Kia и Hyundai.

2015 год

Успешно прошли испытания и запущены в серийное производство тормозные цилиндры, цилиндры сцепления, а так же пневмогидроусилители.

2016 год

Ассортимент выпускаемых запчастей расширился деталями сцепления (корзины, диски, муфты, комплекты).

2017 год

Начало производства тормозных барабанов, запущено производство и проведена сертификация регулировочных тормозных рычагов.

2018 год

Вдвое увеличен ассортимент амортизаторов В ассортименте появились ролики и газовые упоры.

2019 год

Проведены дорожные испытания и запущены в серийное производство направления Насосы ГУР, тормозная аппаратура и электрика.

2020 год

Начало серийного производства накладок тормозных колодок, деталей выхлопной системы, ремней, топливных фильтров и насосов, деталей облицовки кабин.

2021 год

Обновлен ассортимент, в серии которого появились гидромуфты, вентиляторы, механизмы опрокидывания кабины и детали КПП. Начало производства вентиляторов, вязкостных муфт в сборе, педалей акселератора и деталей на подвеску.



Артикул **160-17-001**

Наименование
Клапан МАЗ включения привода сцепления MEGAPOWER

Cross № **020003343; НТКК020003343;
6311381**

Применяемость
для а/м МАЗ



Артикул **160-18-001**

Наименование
Камера МАЗ привода сцепления MEGAPOWER

Cross № **64229-1018078; 64229-1602705**

Применяемость
для а/м МАЗ



Артикул **170-11-001**

Наименование
Механизм переключения передач МАЗ MEGAPOWER

Cross № **5336-1702200-10**

Применяемость
для а/м МАЗ



Артикул **170-12-001**

Наименование
**Воздухораспределитель КАМАЗ
делителя в сборе MEGAPOWER**

Cross № **1705084001; B2111-4.00.000B**

Применяемость
для а/м КАМАЗ



Артикул **170-12-002**

Наименование
**Воздухораспределитель КПП МАЗ-
543205, 202, 65158 MEGAPOWER**

Cross № **201-1723010**

Применяемость
для а/м МАЗ-543205, 202, 65158



Артикул **170-12-003**

Наименование
**Воздухораспределитель КПП ЯМЗ
MEGAPOWER**

Cross № **FVK-001-RF01**

Применяемость
для а/м МАЗ, УРАЛ, КРАЗ с дв. ЯМЗ

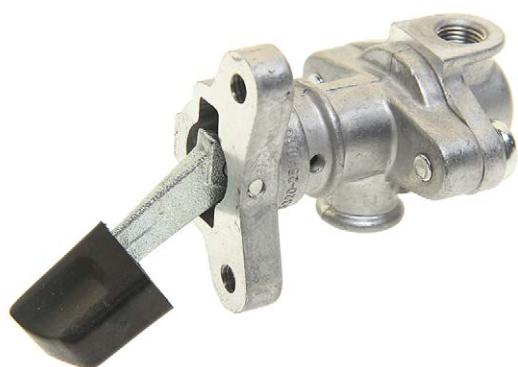


Артикул **170-13-001**

Наименование
**Клапан КАМАЗ редукционный
MEGAPOWER**

Cross № **15.1772100**

Применяемость
для а/м КАМАЗ



Артикул **250-11-001**

Наименование
**Кран КАМАЗ блокировки МОД
MEGAPOWER**

Cross № **5320-2511060**

Применяемость
для а/м КАМАЗ



Артикул **350-14-001**

Наименование
**Клапан ЗИЛ, КАМАЗ, МАЗ защитный 4-х
контурный MEGAPOWER**

Cross № **8040-3515310-10; 53205-
3515400-10; 14.3515410-10; 9527-
3515400**

Применяемость
для а/м ЗИЛ, КАМАЗ, МАЗ



Артикул **350-14-002**

Наименование
**Клапан ЗИЛ, КАМАЗ, МАЗ, КРАЗ, ПАЗ,
ГАЗ защитный одинарный MEGAPOWER**

Cross № **35310130590; 16.3515010; 8653-
351501000; 64221-3515010**

Применяемость
для а/м ЗИЛ, КАМАЗ, МАЗ, КРАЗ, ПАЗ, ГАЗ



Артикул **350-14-003**

Наименование
**Клапан ЗИЛ, КАМАЗ, МАЗ, МЗКТ, ПАЗ
защитный 4-х контурный MEGAPOWER**

Cross № **8122-351530000**

Применяемость
для а/м ЗИЛ, КАМАЗ, МАЗ, МЗКТ, ПАЗ



Артикул **350-14-004**

Наименование
**Клапан ЗИЛ, КАМАЗ, МАЗ, УРАЛ
защитный тройной MEGAPOWER**

Cross № **35150220010**

Применяемость
**для а/м ЗИЛ, КАМАЗ, КРАЗ, ЛИАЗ, МАЗ,
МЗКТ, УРАЛ**



Артикул **350-15-001**

Наименование

**Кран ЗИЛ, КАМАЗ, МАЗ аварийного
растормаживания MEGAPOWER**

Cross № **35480010230; 16.3537110; 64221-
3537110; 8002-353711000**

Применяемость

**для а/м ЗИЛ, БЕЛАЗ, КАМАЗ, ЛИАЗ, МАЗ,
УРАЛ**



Артикул **350-16-001**

Наименование

**Кран ЗИЛ, КАМАЗ, МАЗ тормозной 2-х
секционный подпедальный MEGAPOWER**

Cross № **35140090130; 3514009014;
11.3514108; 8648-351410800;
16.3514108**

Применяемость

для а/м ЗИЛ, КАМАЗ, МАЗ



Артикул **350-16-002**

Наименование

**Кран ЗИЛ, КАМАЗ, МАЗ тормозной 2-х
секционный с рычагом MEGAPOWER**

Cross № **35140090120; 16.3514008; 64221-
3514008; 8000-351400800**

Применяемость

для а/м ЗИЛ, КАМАЗ, МАЗ

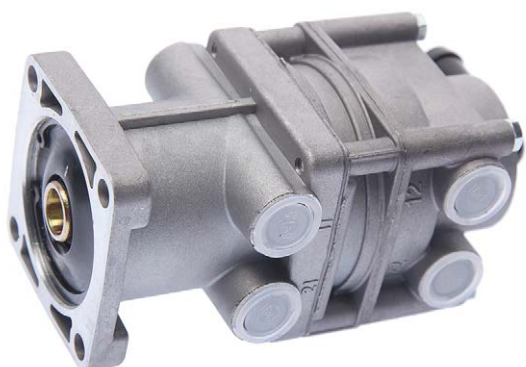


Артикул **350-16-003**

Наименование
**Кран КАМАЗ-ЕВРО тормозной 2-х
секционный в сборе с педалью
MEGAPOWER**

Cross № **5320-3514108**

Применяемость
для а/м КАМАЗ



Артикул **350-16-004**

Наименование
**Кран МАЗ, КАМАЗ, MERCEDES
тормозной главный 2-х секционный
MEGAPOWER**

Cross № **9013008; 8090-3514100;
BK1200303AS; 4.60926;
TT0415001**

Применяемость
для а/м КАМАЗ, МАЗ, MERCEDES



Артикул **350-17-001**

Наименование
**Кран КАМАЗ, МАЗ, КРАЗ, УРАЛ
разобщительный MEGAPOWER**

Cross № **35200040010; 12.3520010-10;
16.3520010**

Применяемость
для а/м КАМАЗ, КРАЗ, МАЗ, УРАЛ



Артикул **350-18-001**

Наименование
**Клапан ЗИЛ, КАМАЗ, МАЗ перепускной
двухмагистральный MEGAPOWER**

Cross № **35330090130; 16.3562010; 6025-
356201000**

Применяемость
для а/м ЗИЛ, КАМАЗ, ЛИАЗ, МАЗ, ПАЗ



Артикул **350-19-001**

Наименование
**Клапан ЗИЛ, КАМАЗ, МАЗ
ускорительный MEGAPOWER**

Cross № **35180011090; 11-3518010; 8001-
3518010; 16.3518010**

Применяемость
**для а/м ЗИЛ, БЕЛАЗ, КАМАЗ, КРАЗ, МАЗ,
НЕФАЗ, ПАЗ**



Артикул **350-20-001**

Наименование
**Клапан ЗИЛ, КАМАЗ, МАЗ
двухпроводный управления
тормозами прицепа MEGAPOWER**

Cross № **35220010150; 16.3522010**

Применяемость
**для а/м ЗИЛ, КАМАЗ, КРАЗ, ЛИАЗ, МАЗ,
УРАЛ**



Артикул **350-20-002**

Наименование
**Клапан ЗИЛ, КАМАЗ, МАЗ
двухпроводный управления
тормозами прицепа с клапаном
обрыва MEGAPOWER**

Cross № **6024-3522010; 35220020220;
25-3522210; 16.3522008; 6024-
352201000**

Применяемость
для а/м ЗИЛ, КАМАЗ, МАЗ



Артикул **350-20-003**

Наименование
**Клапан ЗИЛ, КАМАЗ, МАЗ, КРАЗ
однопроводный управления
тормозами прицепа MEGAPOWER**

Cross № **35220090030**

Применяемость
для а/м ЗИЛ, КАМАЗ, КРАЗ, МАЗ

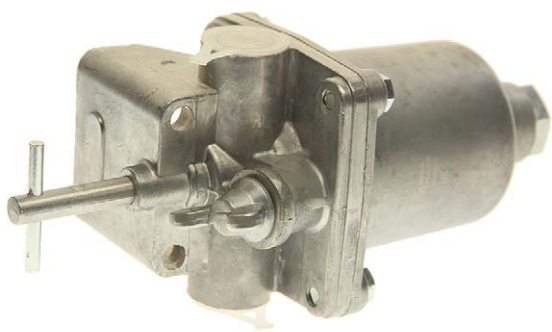


Артикул **350-21-001**

Наименование
**Воздухораспределитель ЗИЛ, КАМАЗ,
МАЗ тормозов полуприцепа 2-х
проводный MEGAPOWER**

Cross № **7494.3531010-01**

Применяемость
**для а/м ЗИЛ, КАМАЗ, МАЗ, для
полуприцепов МАЗ, НЕФАЗ**



Артикул **350-22-001**

Наименование

**Предохранитель против замерзания
ЗИЛ, КАМАЗ, МАЗ, УРАЛ MEGAPOWER**

Cross № **35110100030; 11.3515150-11**

Применяемость

для а/м ЗИЛ, КАМАЗ, МАЗ, УРАЛ



Артикул **350-23-001**

Наименование

**Осушитель воздуха МАЗ, КАМАЗ, ПАЗ
(АВРОРА), ЛИАЗ (24V, 3 выхода)
MEGAPOWER**

Cross № **4324101027; 35110033340;
03.5727.47; 432.410.102.0;
HTLT250161020**

Применяемость

**для а/м МАЗ, КАМАЗ, ПАЗ (АВРОРА),
ЛИАЗ**



Артикул **350-23-002**

Наименование

**Осушитель воздуха МАЗ, КАМАЗ, ПАЗ,
ЛИАЗ (24V, 4 выхода) MEGAPOWER**

Cross № **4324101040; 35110033140;
03.5727.37; HTLT250161040;
11.3536008-10**

Применяемость

для а/м МАЗ, КАМАЗ, ПАЗ, ЛИАЗ



Артикул **350-23-003**

Наименование
**Осушитель воздуха ПАЗ-3205 (12V)
MEGAPOWER**

Cross № **4324101270; 03.5665.24;
HTLT270161270**

Применяемость
для а/м ПАЗ-3205



Артикул **350-23-004**

Наименование
**Осушитель воздуха КАМАЗ-6520, 6460,
НЕФАЗ (24V) MEGAPOWER**

Cross № **4324150280; 03.5722.16;
HTLT900000028**

Применяемость
для а/м КАМАЗ-6520, 6460, НЕФАЗ



Артикул **350-23-005**

Наименование
**Осушитель воздуха КАМАЗ (24V)
MEGAPOWER**

Cross № **4324101400; HTLT250161400**

Применяемость
для а/м КАМАЗ



Артикул **350-23-005**

Наименование

**Осушитель воздуха КАМАЗ-5490 (24V,
4 выхода) MEGAPOWER**

Cross № **4324109070; HTLT250169070**

Применяемость

для а/м КАМАЗ-5490



Артикул **350-23-007**

Наименование

**Фильтр-патрон КАМАЗ, МАЗ, ПАЗ
осушителя воздуха MEGAPOWER**

Cross № **4324102227; AL12; 9.4.1; 59553-
8C500; 01361; BK1432411AS; ADG-
1051; Ф0001.000.00; 50014078;
2992261; ТВ1374Х; WSK636;
ЕКО-01.900; 944; 35130010060;
0986628250**

Применяемость

для а/м МАЗ, КАМАЗ, ПАЗ, ЛИАЗ



Артикул **350-23-008**

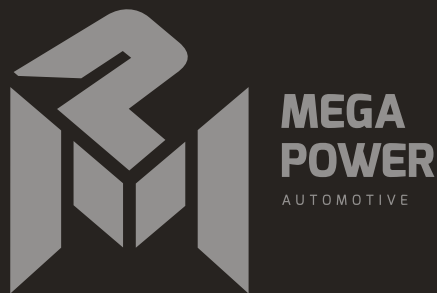
Наименование

**Фильтр-патрон КАМАЗ-5490 MERCEDES
MAN VOLVO осушителя воздуха
(39x1.5мм) (маслоотделитель)
MEGAPOWER**

Cross № **4329012232; AL24; 34322;
A0004295695; 031005609;
0986628254; 59553-8D001;
81521550042**

Применяемость

для а/м КАМАЗ-5490



Артикул **350-23-009**

Наименование
**Фильтр-патрон КАМАЗ, МАЗ, ПАЗ
осушителя воздуха увеличенный
ресурс MEGAPOWER**

Cross № **4324102227; AL12; 9.4.1; 59553-8C500; 01361; BK1432411AS; ADG-1051; Ф0001.000.00; 50014078; 2992261; ТВ1374Х; WSK636; ЕКО-01.900; 944; 35130010060; 0986628250**

Применяемость
для а/м МАЗ, КАМАЗ, ПАЗ, ЛИАЗ



Артикул **350-24-001**

Наименование
**Регулятор давления ЗИЛ, КАМАЗ, МАЗ,
УРАЛ, КРАЗ, ЛИАЗ MEGAPOWER**

Cross № **35120170020; 11.3512010;
15.3512010**

Применяемость
**для а/м ГАЗ, ЗИЛ, КАМАЗ, КРАЗ, МАЗ,
УРАЛ, ЛИАЗ**



Артикул **350-25-001**

Наименование
**Камера тормоза BPW ROR SAF ТОНАР тип
24 (барабанный тормоз) MEGAPOWER**

Cross № **4231069000**

Применяемость
для а/м BPW ROR SAF ТОНАР



Артикул **350-25-002**

Наименование

**Камера тормоза BPW SCHMITZ RABA
тип 16 (дисковый тормоз) MEGAPOWER**

Cross № **4231047100**

Применяемость

для а/м BPW SCHMITZ RABA



Артикул **350-25-003**

Наименование

**Камера тормоза ЗИЛ-431410 переднего
(тип 16) без чехла MEGAPOWER**

Cross № **100-3519010-01**

Применяемость

для а/м МАЗ, АМАЗ, ЗИЛ, ЮрМаш



Артикул **350-25-004**

Наименование

**Камера тормоза ЗИЛ, КАМАЗ тип 20
переднего MEGAPOWER**

Cross № **960-3519110; 661.3519110;
БАК76020**

Применяемость

для а/м КАМАЗ, ПАЗ, ЗИЛ



Артикул **350-25-005**

Наименование

**Камера тормоза ЗИЛ, КАМАЗ, МАЗ,
КРАЗ тип 24 переднего MEGAPOWER**

Cross № **35190103730; 960-3519210;
661.3519210**

Применяемость

**для а/м КАМАЗ, МАЗ, ПАЗ, ЗИЛ, КРАЗ,
Амкодор**



Артикул **350-25-006**

Наименование

**Камера тормоза МАЗ, КРАЗ, прицеп тип
30 MEGAPOWER**

Cross № **30.3519010**

Применяемость

**для а/м МАЗ, КРАЗ, ЛИАЗ, МТЗ, МЗКТ,
прицепы, ТралЗ**



Артикул **350-25-007**

Наименование

**Камера тормоза BPW SAF тип 20
(дисковый тормоз) MEGAPOWER**

Cross № **4235050000; SD01002;
KLTC0258U; BAT1006;
BK8503404; 05.444.34.01.0;
05.444.34.02.0; 465405;
2062064; II31098; M2702064;
MOR845003; 602200000; 94013;
S280114; ST20231S**

Применяемость

для а/м BPW, SAF



Артикул **350-26-001**

Наименование

Энергоаккумулятор BPW ROR SAF тип 24/30 (барабанный тормоз) MEGAPOWER

Cross № **9253761120**

Применяемость

для а/м BPW, ROR, SAF



Артикул **350-26-002**

Наименование

Энергоаккумулятор BPW SAF SCHMITZ тип 16/24 (дисковый тормоз) MEGAPOWER

Cross № **9253840100**

Применяемость

для а/м BPW, SAF, SCHMITZ



Артикул **350-26-003**

Наименование

Энергоаккумулятор BPW SAF тип 20/24 (дисковый тормоз) MEGAPOWER

Cross № **9253801010**

Применяемость

для а/м BPW, SAF



Артикул **350-26-004**

Наименование

**Энергоаккумулятор ЗИЛ, МАЗ, КАМАЗ,
КРАЗ 24/20 MEGAPOWER**

Cross № **960-3519220**

Применяемость

для а/м КАМАЗ, МАЗ, КРАЗ, ПАЗ



Артикул **350-26-005**

Наименование

**Энергоаккумулятор ЗИЛ, МАЗ, КАМАЗ,
КРАЗ 24/24, 24/30 MEGAPOWER**

Cross № **5336-3519200**

Применяемость

**для а/м КАМАЗ, МАЗ, КРАЗ, ПАЗ, ЗИЛ,
МЗКТ**



Артикул **350-26-006**

Наименование

**Энергоаккумулятор ЗИЛ, МАЗ, КАМАЗ,
КРАЗ с чехлом MEGAPOWER**

Cross № **35300618610; 960-3519200;**

Применяемость

**для а/м КАМАЗ, МАЗ, КРАЗ, ПАЗ, ЗИЛ,
МЗКТ**



Артикул **350-26-007**

Наименование

Энергоаккумулятор КАМАЗ 20/20 с чехлом MEGAPOWER

Cross № **35306602870; 35306602850;
661-3519100; 960-3519100;
661.3519100**

Применяемость

**для а/м КАМАЗ, МАЗ, ПАЗ, НЕФАЗ,
Амкодор**



Артикул **350-26-008**

Наименование

**Энергоаккумулятор КАМАЗ, МАЗ 30/30
MEGAPOWER**

Cross № **925 492 000 0**

Применяемость

**для а/м КАМАЗ, МАЗ, КРАЗ, ПАЗ, КЗКТ,
МЗКТ, МТЗ, НЕФАЗ**



Артикул **350-26-009**

Наименование

**Энергоаккумулятор MAN TGA тип 20/24
задний правый MEGAPOWER**

Cross № **K007678 ; BS8427 ; K010025N00**

Применяемость

для а/м MAN



Артикул **350-26-010**

Наименование

Энергоаккумулятор SCANIA 4 series тип 24/24 барабанный тормоз MEGAPOWER

Cross № **9254310337**

Применяемость

для а/м SCANIA



Артикул **350-26-011**

Наименование

Энергоаккумулятор SCANIA тип 24/30 (дисковый тормоз) MEGAPOWER

Cross № **9254813130; 342243000**

Применяемость

для а/м SCANIA



Артикул **350-26-012**

Наименование

Энергоаккумулятор DAF MERCEDES тип 24/24 (дисковый тормоз) MEGAPOWER

Cross № **9254811500**

Применяемость

для а/м DAF, MERCEDES



Артикул **350-26-013**

Наименование

**Энергоаккумулятор VOLVO тип 24/24
(дисковый тормоз) MEGAPOWER**

Cross № **9254810327; 9254810320**

Применяемость

для а/м VOLVO



Артикул **350-26-014**

Наименование

**Энергоаккумулятор MAN TGA тип 20/24
задний левый MEGAPOWER**

Cross № **K007677; BS8426; K010024N00**

Применяемость

для а/м MAN



Артикул **350-36-001**

Наименование

**Кран ЗИЛ, КАМАЗ, МАЗ слива
конденсата (латунь) MEGAPOWER**

Cross № **INF.11.031; 315019031;
35360010180; 9343000010;
095.043; 5336-3513110**

Применяемость

**для а/м ЗИЛ, КАМАЗ, КРАЗ, МАЗ, ПАЗ,
УРАЛ, НЕФАЗ**



Артикул **350-36-001**

Наименование
**Кран МАЗ уровня пола кабины
MEGAPOWER**

Cross № **19.5838.01; 14014010**

Применяемость
для а/м КАМАЗ, КРАЗ, МАЗ, УРАЛ

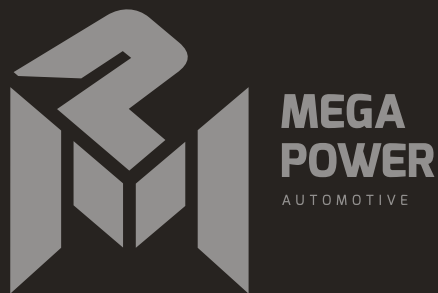


Артикул **350-36-002**

Наименование
**Кран МАЗ, КАМАЗ, НЕФАЗ уровня пола
полуприцепа MEGAPOWER**

Cross № **094.108-01; 19.5812.06; SV1395;
14013002**

Применяемость
для а/м КАМАЗ, МАЗ, НЕФАЗ



Артикул **680-12-001**

Наименование
**Кран МАЗ, КАМАЗ, ЗИЛ
распределительный пневмосиденья
MEGAPOWER**

Cross № **SV-1493**

Применяемость
для а/м ЗИЛ, КАМАЗ, МАЗ



**MEGA
POWER**
AUTOMOTIVE

**Гарантия на Тормозную
аппаратуру *MEGAPOWER*
составляет 24 месяца со дня
продажи**

**Официальные
дилеры *MEGAPOWER*
присутствуют во многих
регионах от Москвы до
Владивостока**

**Актуальный список дилеров
всегда доступен на сайте
*megapowerparts.com***

— ЧТОБЫ ДОРОГА БЫЛА БЕЗОПАСНОЙ