

ОБЩЕСТВО С ОГРАНИЧЕННОЙ ОТВЕТСТВЕННОСТЬЮ «ПРОММАШ ТЕСТ»

Адрес местонахождения: 119530, город Москва, улица Очаковское шоссе, дом 34, помещение VII, комната 6
телефон +7 (495) 481-33-80, e-mail info@prommashtest.ru



ИСПЫТАТЕЛЬНАЯ
ЛАБОРАТОРИЯ

**АВТОТРАКТОРНЫЕ
СРЕДСТВА**

**Испытательная лаборатория
«АвтоТракторные Средства»
Испытательный центр**

Адреса мест осуществления деятельности:

142300, РОССИЯ, Московская область, Чеховский район, город
Чехов, ш. Симферопольское, д. 2;

142322, РОССИЯ, Московская область, Чеховский район, СП
Баранцевское, п. Новый Быт (испытательный полигон)

Уникальный номер записи об аккредитации в реестре аккредитованных лиц: RA.RU.21HA71



УТВЕРЖДАЮ

Заместитель руководителя ИЛ «АТЦ»
ИИЛ ООО «ПРОММАШ ТЕСТ»

М. Г. Пак

«07» апреля 2021 г.

**ПРОТОКОЛ № 0330/6-2АТЦ-2021 от 07.04.2021 г.
сертификационных испытаний ступицы, артикул 433106-3104015С
на соответствие требованиям ГОСТ Р 53830-2010
в части требований к размерам, шероховатости посадочных
поверхностей**

1. ОБЪЕКТ ИСПЫТАНИЙ

Таблица № 1.1 Общие сведения

Объект, поступивший на испытания (марка, тип/обозначение, заводской номер, другая уникальная идентифицирующая информация)	Компоненты, поставляемые в качестве сменных (запасных) частей для послепродажного технического обслуживания автотранспортных средств. Ступицы, артикул 433106-3104015С, зав. № б/н.
Кол-во образцов (шт.)	1
Заказчик	ОС ООО "СТАНДАРТМАШТЕСТ"
Адрес заказчика	121471, город Москва, улица Рябиновая, д. 61А, стр. 1, эт. 2, ком. 8
Изготовитель	ОБЩЕСТВО С ОГРАНИЧЕННОЙ ОТВЕТСТВЕННОСТЬЮ "ЭКО-ТЕСТ"
Адрес изготовителя	390047, Российская Федерация, Рязанская область, город Рязань, шоссе Куйбышевское, дом 41, помещение И 1, офис 2
Дата поступления образца	30.03.2021 г.
Данные об отборе образца (ов)	Образец (цы) предоставлен(ы) заказчиком. ИЛ не несет ответственности за отбор образца (ов)
Даты начала и окончания испытаний	06.04.2021 г. – 06.04.2021 г.
Цель проведения испытаний	Проверка соответствия требований ГОСТ Р 53830-2010
Направление на испытания (номер, дата)	№ 18.03.21-7 от 23.03.2021 г.
Документы, устанавливающие методы (методики) испытаний	п. 6.1, 6.4 ГОСТ Р 53830-2010
Документы, устанавливающие требования	ГОСТ Р 53830-2010 в части требований к размерам, шероховатости посадочных поверхностей
Место (места) проведения испытаний	142300 Московская область, Чеховский район, г. Чехов, Симферопольское шоссе, д. 2

Таблица № 1.2. Идентификация и состояние объекта (объектов), поступившего (поступивших) на испытания

Описание и состояние объекта (объектов), в том числе упаковки объекта (объектов)	Образец представляет собой компонент, поставляемый в качестве сменных (запасных) частей для послепродажного технического обслуживания и ремонта автотранспортных средств: ступица колеса, предназначена для установки колеса и соединения всех его частей в единую конструкцию. Образец поступил на испытания без упаковки. Образец поступил в хорошем техническом состоянии, видимых дефектов и повреждений не имеет. Проведенная идентификация объекта подтвердила его соответствие техническому описанию.
Маркировка объекта (объектов)	На образец нанесена маркировочная наклейка, содержащая: наименование изделия, артикул. Маркировка ясно различима и хорошо читаема.

Таблица № 1.3. Технические характеристики объекта (объектов), поступившего (поступивших) на испытания

Наименование параметра, единицы измерения	Значение/ описание
Применяемость, ТС	Автомобиль ЗИЛ-433360, автобус ПАЗ-32053,4234

Таблица № 1.4. Предоставленная документация

Наименование документа	Обозначение, дата
Техническое описание	№ 890409/2 от 11.03.2021 г.



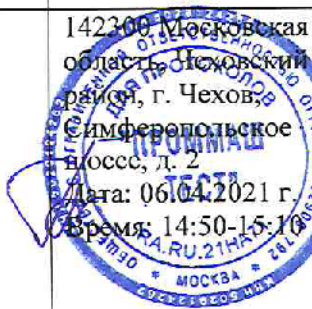
2. СВЕДЕНИЯ О ПРИМЕНЯЕМЫХ СРЕДСТВАХ ИЗМЕРЕНИЙ И ИСПЫТАТЕЛЬНОМ ОБОРУДОВАНИИ

Наименование испытательного оборудования, средств измерения	Заводской или инвентарный номер	Технические характеристики ИО/ Диапазоны измерений, классы точности СИ	Номер аттестата/свидетельства о поверке, окончание действия
Прибор комбинированный Testo 622 с программным обеспечением Testo 622 firmware версия 0560 6220	Инв.№ ИЛАТС-СИ098	Диапазон: от -10°C до 60 °C; от 10 до 95% от 300 до 1200 гПа Погрешность: ±0,4 °C; ±3% ± 5 гПа	№ 9119 до 13.12.2021 г.
Прибор для измерения шероховатости поверхности TR 100 с программным обеспечением Software TR1 версии TR1.1.XX	Инв. № ИЛАТС-СИ048	Диапазон: По параметру Ra: от 0.05 до 10.0 мкм По параметру Rz: от 0.1 до 50 мкм длина перемещения 6 мм Погрешность: ± 7 %	№ 1061ПШ.ГХШ.Ю/20 до 17.11.2022 г.
Штангенциркуль типа ШЦ-II-250-630-0,05	Инв. № ИЛАТС-СИ115	Диапазон: от 250 до 630 мм Погрешность: ± 0,1 мм	№ ТТ 0086395 до 26.10.2021 г.
Штангенциркуль с цифровым отсчетным устройством, типа ШЦ-1 Diarazon с программным обеспечением spq_dat версия v.1.0.0.1	Инв.№ ИЛАТС-СИ014	Диапазон: Наружные размеры от 0 до 300 мм, Внутренние размеры от 10 до 300 мм Погрешность: ± 0,035 мм, Погрешность при измерении глубины ± 0,05 мм	№ ТТ 0316710 до 14.10.2021 г.

3. УСЛОВИЯ ПРОВЕДЕНИЯ ИСПЫТАНИЙ

Нормативный документ (пункт нормативного документа) на метод испытаний	Наименование показателя	Нормативное значение, ед./требования	Результат испытаний/измерений, ед.
-	Температура окружающей среды	-	21,7 °C
-	Относительная влажность	-	55,1 %

4. РЕЗУЛЬТАТЫ ИСПЫТАНИЙ

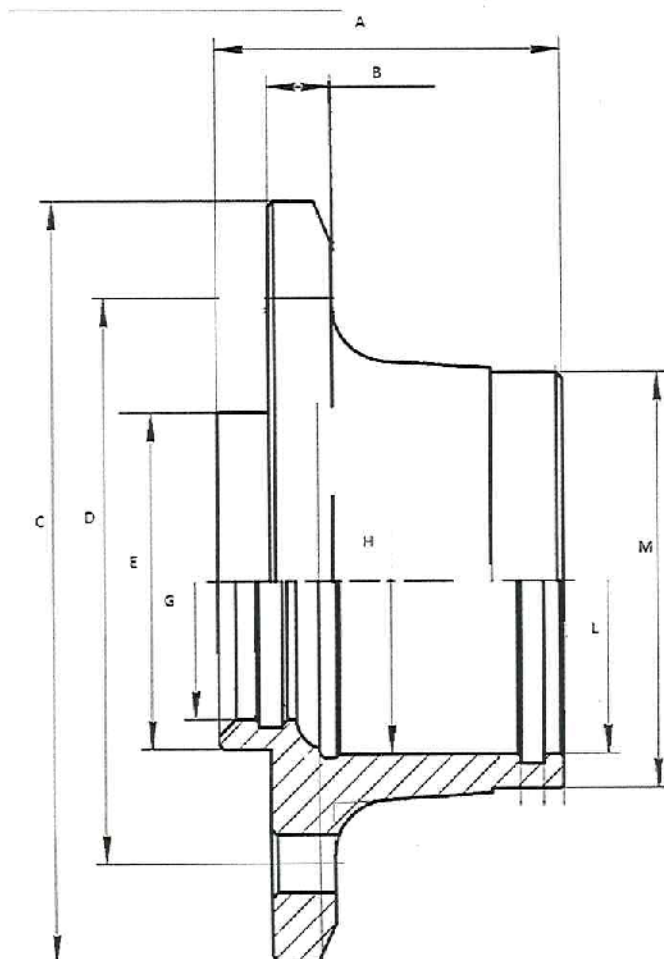
Нормативный документ (пункт нормативного документа) на метод испытаний	Наименование показателя	Нормативное значение, ед./требования	Результат испытаний/измерений, ед.	Место, дата и время проведения испытания
п. 6.1 ГОСТ Р 53830-2010	Размеры	п. 4.12 ГОСТ Р 53830-2010 Присоединительные размеры ступиц колес должны соответствовать КД	A – 230,00 мм; B – 27,00 мм; C – 326,50 мм; D – 275,00 мм; E – 195,00 мм; G – 135,00 мм; H – 168,00 мм; L – 150,00 мм; M – 176,00 мм;	142300, Московская область, Истринский район, г. Чехов, Симферопольское шоссе, д. 2 Дата: 06.04.2021 г. Время: 14:50-15:10 

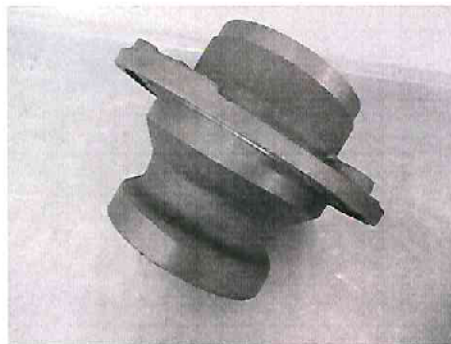
Нормативный документ (пункт нормативного документа) на метод испытаний	Наименование показателя	Нормативное значение, ед./ требования	Результат испытаний/ измерений, ед.	Место, дата и время проведения испытания
п. 6.4 ГОСТ Р 53830-2010	Шероховатость посадочных поверхностей	п. 4.4 ГОСТ Р 53830-2010 Параметр шероховатости Ra посадочных и монтажных торцовых поверхностей колец подшипников должен иметь следующие значения, мкм: от 0,63 до 1,25 - для посадочной поверхности внутреннего кольца;	По результатам испытания образца: - Шероховатость посадочной поверхности внутреннего кольца $0,85 \pm 0,085$ Ra, мкм;	142300 Московская область, Чеховский район, г. Чехов, Симферопольское шоссе, д. 2 Дата: 06.04.2021 г. Время: 15:40-16:10

Отклонения, дополнения или исключения, относящиеся к методам/методикам испытаний: отсутствуют.

Результаты испытаний, полученные от внешних поставщиков: отсутствуют.

5. ДОПОЛНИТЕЛЬНАЯ ИНФОРМАЦИЯ





6. ЗАКЛЮЧЕНИЕ

По результатам проведенных испытаний, ступицы, артикул 433106-3104015C соответствуют требованиям ГОСТ Р 53830-2010 в части требований к размерам, шероховатости посадочных поверхностей.

Все объекты, для которых в протоколе делается вывод о соответствии предъявляемым требованиям, относятся к одному типу.

Испытания провел:

Инженер - испытатель

должность

подпись

П.В. Саблин

инициалы, фамилия

Испытания оформил: Успенский В.Л.

-----Конец документа-----

